



INHALT - GESTÄNGESTELLER UND ZUBEHÖR
INDEX - SLACK ADJUSTERS AND ACCESSORIES
INDEX - LEVIERS DE FREIN ET ACCESSOIRES



Automatische Gestängesteller passend für:
 Automatic slack adjusters:
Leviers de frein automatiques:

002 - 004	Mercedes Benz
006 - 007	MAN
008	Bergische Achsen
009	Kässbohrer
010	Sauer Achsen / Fruehauf Achsen
011	SMB - Achsen / Trailor Achsen
012	Meritor / ROR



Manuelle Gestängesteller passend für:
 Manual slack adjusters:
Leviers de frein manuels:

014 - 015	Mercedes Benz
016 - 017	Bergische Achsen
018	Kässbohrer
019 - 020	Sauer Achsen
021	DAF
022	Scania
023 - 024	Volvo
025	Fruehauf Achsen / Trailor Achsen
026	Meritor / ROR

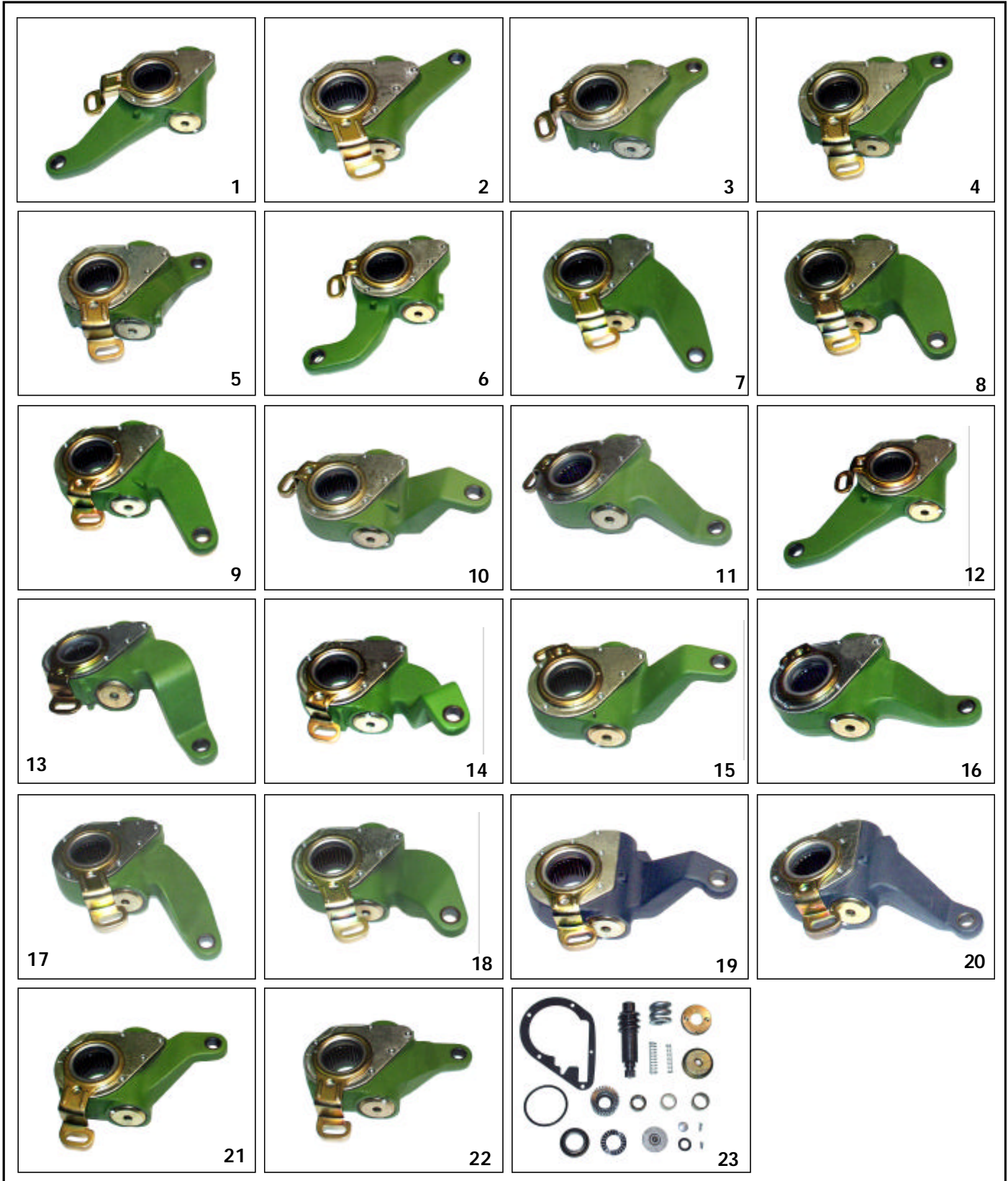
Vergleichslisten
 Cross reference lists
Listes de correspondance

027 - 029 **sortiert nach**  - No.
 sorted according to
sorti selon

030 - 031 **sortiert nach** OE - No.
 sorted according to
sorti selon



Bildübersicht Gestängesteller
Caption Slack adjusters
Vue d'ensemble des leviers de frein



Aufgeführte Original-Ersatzteilenummern dienen nur zu Vergleichszwecken und dürfen in Rechnungen und Lieferscheinen an die Fahrzeugbesitzer nicht erscheinen. OE part nos serve for comparison and reference only. Les numéros d'origine ont seulement pour but la comparaison. Il n'est pas permis de mentionner les numéros d'origine dans les factures adressées aux propriétaires des poids lourds et remorques.



passend für / to fit / correspondant à Mercedes Benz

Gestängesteller (N42 x 1,5 / DIN 5480)
 Slack adjusters (N42 x 1,5 / DIN 5480)
 Leviers de frein (N42 x 1,5 / DIN 5480)

Artikelnummer Part Number N° de pièce	Abbildung Illustration Illustration	Bemerkung Remark Remarque	OE Nr. oe - no. Réf. oe.
016.300-00	1	links und rechts left and right / <i>gauche et droite</i>	389 420 07 38
016.301-00	2	links und rechts left and right / <i>gauche et droite</i>	301 420 11 38
016.302-00	3	links und rechts left and right / <i>gauche et droite</i>	305 420 26 38
016.303-00	4	links left / <i>gauche</i>	307 420 01 38
016.304-00	5	rechts right / <i>droite</i>	307 420 02 38
016.305-00	6	links und rechts left and right / <i>gauche et droite</i>	307 420 03 38
016.306-00	7	links left / <i>gauche</i>	346 420 15 38
016.307-00	8	rechts right / <i>droite</i>	346 420 16 38
016.308-00	9	links und rechts left and right / <i>gauche et droite</i>	357 420 05 38
016.309-00	10	links left / <i>gauche</i>	945 420 02 38 (617 420 03 38)
016.310-00	11	rechts rear / <i>droite</i>	945 420 03 38 (617 420 04 38)
016.311-00	12	links und rechts left and right / <i>gauche et droite</i>	617 420 02 38
016.312-00	13	rechts right / <i>droite</i>	623 420 07 38
016.313-00	14	links left / <i>gauche</i>	623 420 06 38
016.314-00	15	links left / <i>gauche</i>	387 420 00 38
016.315-00	16	rechts right / <i>droite</i>	387 420 01 38
016.316-00	17	links left / <i>gauche</i>	945 420 00 38 (652 420 00 38)
016.317-00	18	rechts right / <i>droite</i>	945 420 01 38 (652 420 01 38)
016.318-00	19	links left / <i>gauche</i>	619 420 06 38
016.319-00	20	rechts right / <i>droite</i>	619 420 07 38
016.320-00	21	links left / <i>gauche</i>	357 420 11 38
016.321-00	22	rechts right / <i>droite</i>	357 420 12 38
016.330-00	23	Rep. - Satz Repair kit / <i>Jeu de réparation</i>	000 420 00 92

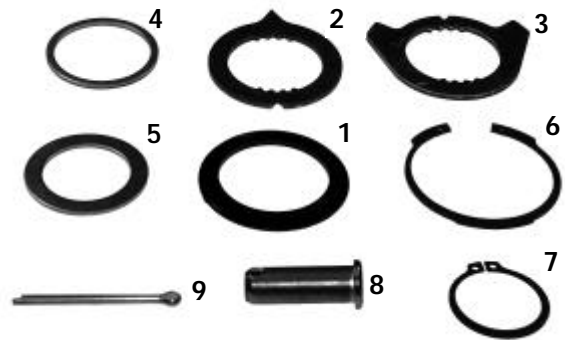
Aufgeführte Original-Ersatzteilenummern dienen nur zu Vergleichszwecken und dürfen in Rechnungen und Lieferscheinen an die Fahrzeugbesitzer nicht erscheinen. OE part nos serve for comparison and reference only. Les numéros d'origine ont seulement pour but la comparaison. Il n'est pas permis de mentionner les numéros d'origine dans les factures adressées aux propriétaires des poids lourds et remorques.



Befestigungssatz Gestängesteller

Fixing kit for slack adjuster

Accessoires de fixation pour leviers de frein



Artikelnummer Part Number N° de pièce	Abbildung Illustration Illustration	Bezeichnung Description Description	Abmessung Dimension Dimension	Bemerkung Remark Remarque	OE Nr. OE - no. Réf. oe.
016.331-00	1 - 9	Rep. - Satz Repair kit <i>Jeu de réparation</i>	bestehend aus consisting of: <i>se composant de:</i>		
016.153-00	1	Stufenscheibe (1) Washer <i>Rondelle</i>	44,5 x 58 / 61 x 3,5	Kunststoff Plastic <i>Plastique</i>	346 423 07 52
016.158-00	2	Anschlagscheibe (1) Thrust washer / <i>Rondelle de butée</i>			346 423 01 57
016.157-00	3	Anschlagscheibe (1) Thrust washer / <i>Rondelle de butée</i>			346 423 00 57
016.159-00	4	Abstandscheibe (2) Distance washer / <i>Rondelle entretoise</i>	42,5 x 50 x 1,5		346 421 05 52
016.159-10	4	Abstandscheibe (1) Distance washer / <i>Rondelle entretoise</i>	42,5 x 50 x 0,5		346 421 09 52
016.160-00	4	Abstandscheibe (1) Distance washer / <i>Rondelle entretoise</i>	42,5 x 50 x 2,0		346 421 06 52
016.161-00	4	Abstandscheibe (1) Distance washer / <i>Rondelle entretoise</i>	42,5 x 50 x 2,5		346 421 07 52
016.162-00	5	Abstandscheibe (1) Distance washer / <i>Rondelle entretoise</i>	35,0 x 50 x 1,0		346 421 08 52
016.163-00	5	Abstandscheibe (1) Distance washer / <i>Rondelle entretoise</i>	35,0 x 50 x 2,0		346 421 10 52
016.156-00	6	Sicherungsring (2) Lock ring / <i>Bague d'arret</i>	IV 62		307 994 00 35
016.164-00	7	Sicherungsring (1) Lock ring / <i>Bague d'arret</i>	34	DIN 471	000471 034000
070.669-00	8	Splintbolzen (1) Clevis pin / <i>Goupille fendue</i>	14 x 40	DIN 1434	
011.107-00	9	Splint (1) Split pin / <i>Goupille fendue</i>	4 x 50	DIN 94	000094 004009

Aufgeführte Original-Ersatzteilenummern dienen nur zu Vergleichszwecken und dürfen in Rechnungen und Lieferscheinen an die Fahrzeugbesitzer nicht erscheinen. OE part nos serve for comparison and reference only. Les numéros d'origine ont seulement pour but la comparaison.

Il n'est pas permis de mentionner les numéros d'origine dans les factures adressées aux propriétaires des poids lourds et remorques.



Mit PE-info können Sie mehr tun für Ihre Kunden

Denn PE-info schließt die Informationslücken im freien Teilehandel

Ihre Vorteile

- 24 Stunden am Tag über Internet verfügbar
- Fahrzeugbezogene und eindeutige Bestimmung von Verschleissteilen
- Erleichterung bei der täglichen praktischen Arbeit in Einkauf und Verkauf
- Fahrzeugmanagementsystem PE-info plus (Abbildung kompletter Reparaturstufen)
- Kostensenkung in Beschaffung und Vertrieb

Der kurze Tastenklick zur schnellen und umfassenden Kundenbedienung: www.pe-info.de



With the PE-info system you can do more for your customers

Because PE-info closes information gaps in the independant parts trade

Your advantages

- Available via Internet 24 hours world-wide
- Easy identification of all relevant spare parts
- Facilitates purchase and sales
- Vehicle management module "PE-info plus" (Illustration of complete repair levels)
- Cost reduction for procurement and sale

The short click for fast and full customer service: www.pe-info.de



Avec le système PE-info vous pouvez faire le meilleure pour vos clients

Car PE-info ferme les trous d'informations dans le commerce des pièces d'attachées libre

Vos avantages

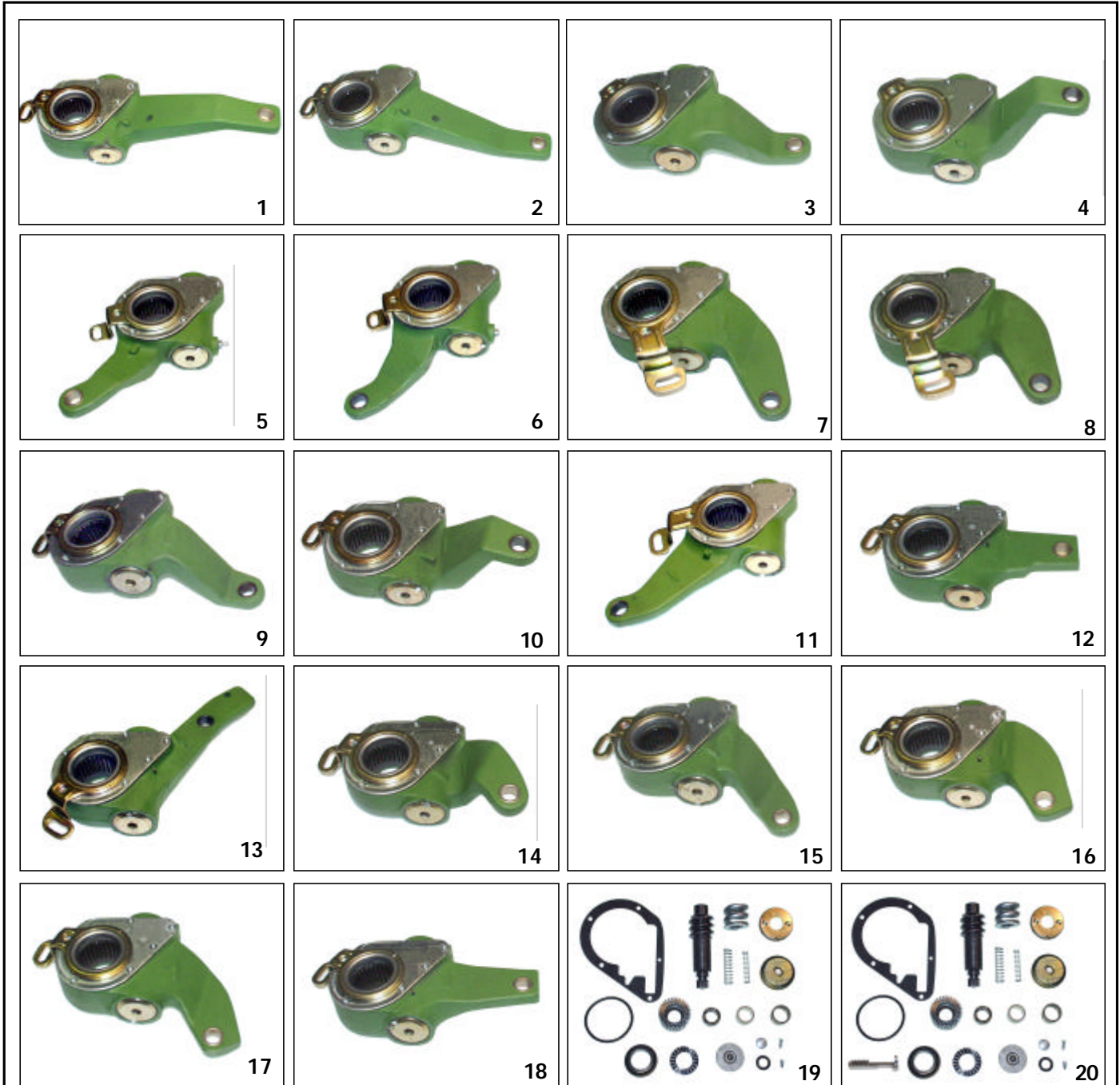
- Disponible 24 heures le jour dans l' Internet
- Identifications claires pour tous pièces d'attachées importantes
- Facilité du travail pratique quotidien au service des achats et ventes
- Système management de véhicule "PE-info plus" (illustration d'étape de réparation complète)
- Réduction des frais pour obtention et vente

Pour une service vite et complet veuillez taper seulement: www.pe-info.de





Bildübersicht Gestängesteller
Caption Slack adjusters
Vue d'ensemble des leviers de frein





passend für / to fit / correspondant à MAN

Gestängesteller (N42 x 1,5 / DIN 5480)
 Slack adjuster (N42 x 1,5 / DIN 5490)
 Leviers de frein (N42 x 1,5 / DIN 5480)

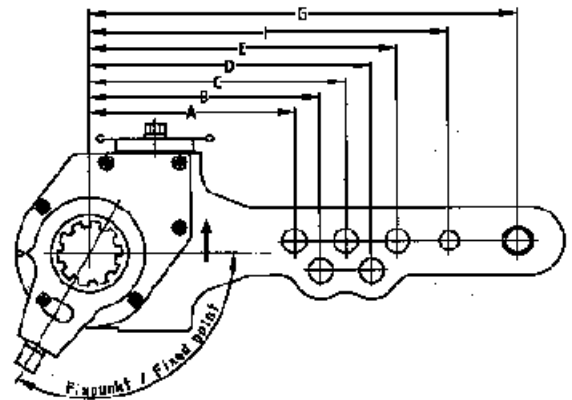
Artikelnummer Part Number N° de pièce	Abbildung Illustration Illustration	Bemerkung Remark Remarque	OE Nr. oe - no. Réf. oe.
036.300-00	1	links left / gauche	81.50610.6220
036.301-00	2	rechts right / droite	81.50610.6221
036.302-00	3	rechts right / droite	81.50610.6210
036.303-00	4	links left / gauche	81.50610.6211
036.304-00	5	rechts right / droite	81.50610.6222
036.305-00	6	links left / gauche	81.50610.6223
036.306-00	7	rechts right / droite	81.50610.6213
036.307-00	8	links left / gauche	81.50610.6212
036.308-00	9	rechts right / droite	81.50610.6214
036.309-00	10	links left / gauche	81.50610.6215
036.310-00	11	links und rechts left and right / gauche et droite	81.50610.6231
036.311-00	12	links und rechts left and right / gauche et droite	81.50610.6226
036.312-00	13	links und rechts left and right / gauche et droite	81.50610.6209
036.313-00	14	links left / gauche	81.50610.6206
036.314-00	15	rechts right / droite	81.50610.6205
036.315-00	16	rechts right / droite	81.50610.6204
036.316-00	17	links left / gauche	81.50610.6203
036.317-00	18	links und rechts left and right / gauche et droite	81.50610.6217
036.330-00	19	Rep. - Satz Repair kit / Jeu de réparation	81.50610.6132
036.330-10	20	Rep. - Satz Repair kit / Jeu de réparation	



Automatischer Gestängestellersätze
Automatic slack adjuster kits
Jeux de levier de frein automatique

KBA 60807

SAE 1 1/2" - 10 Spline



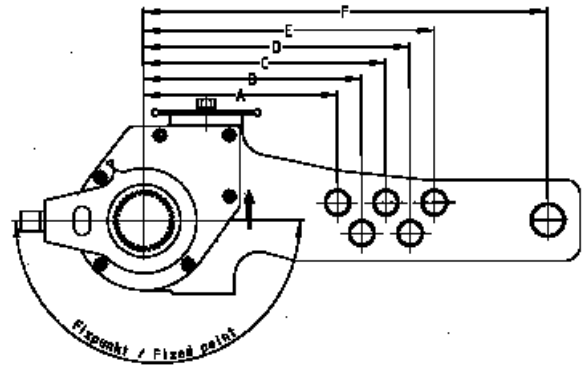
Artikelnummer Part Number N° de pièce	Abmessung Dimension Dimension		OE Nr. OE - no. Réf. oe.
046.781-00	A = 120 - 14Ø B = 135 - 14Ø C = 150 - 14Ø D = 165 - 14Ø E = 180 - 14Ø F = 210 - 11Ø G = 250 - 14Ø	Fixpunkt / Fixed point / Point fixe 120°	05.574.82.43.2
046.782-00	A = 120 - 14Ø B = 135 - 14Ø C = 150 - 14Ø D = 165 - 14Ø E = 180 - 14Ø F = 210 - 11Ø G = 250 - 14Ø	Fixpunkt / Fixed point / Point fixe 180°	05.574.82.44.2



Automatischer Gestängestellersatz
Automatic slack adjuster kit
Jeu de levier de frein automatique

KBA 60807

DIN 5481 (36 x 40)



Artikelnummer Part Number N° de pièce	Abmessung Dimension Dimension	Bemerkung Remark Remarque	OE Nr. OE - no. Réf. oe.
056.410-00	A = 120 - 140 B = 135 - 140 C = 150 - 140 D = 165 - 140 E = 180 - 140 F = 250 - 190	Fixpunkt / Fixed point / Point fixe 180°	8.285.000.415

Befestigungssatz für 056.410-00
Fastening kit to fit 056.410-00
Jeu de fixation pour 056.410-00

Artikelnummer Part Number N° de pièce	bestehend aus: consisting of: se composant de:		OE Nr. OE -no. Réf. oe.
056.074-00	2 x 056.073-00 2 x 056.027-10 2 x 056.067-00	Sicherungsmutter / Lock nut / Contre-écrou Gummiring / Ring, rubber / Rondelle, caoutchouc Abstandring / Spacer ring / Anneau entretoise	4.753.189.000 015-26.22.312-21

Fixpunkte
Fixed point



Artikelnummer Part Number N° de pièce	Bemerkung Remark Remarque	OE Nr. OE -no. Réf. oe.
056.068-10	rechts - für PE-Gestängesteller right - to fit PE-Slack adjuster / droite - pour PE-Levier de frein	
056.069-10	links - für PE-Gestängesteller left - to fit PE-Slack adjuster / gauche - pour PE-Levier de frein	



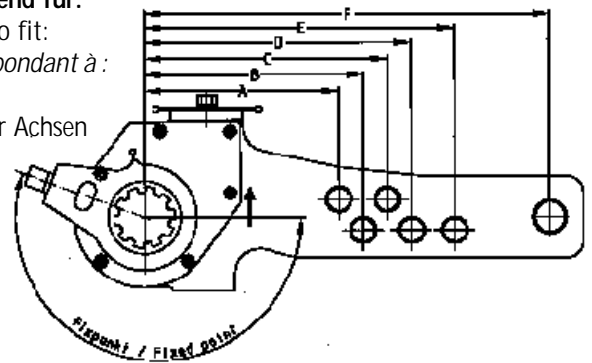
Automatischer Gestängestellersatz
Automatic slack adjuster kit
Jeux de levier de frein automatique

KBA 60807

SAE 1 1/2" - 10 Spline

passend für:
to fit:
correspondant à :

Sauer Achsen



Artikelnummer Part Number N° de pièce	Abmessung Dimension Dimension	Bemerkung Remark Remarque	OE Nr. OE - no. Réf. oe.
066.402-00	A = 105 - 14Ø B = 127 - 14Ø C = 140 - 14Ø D = 152 - 14Ø E = 178 - 14Ø F = 250 - 14Ø	Fixpunkt / Fixed point / Point fixe 200°	3 434 3502 02

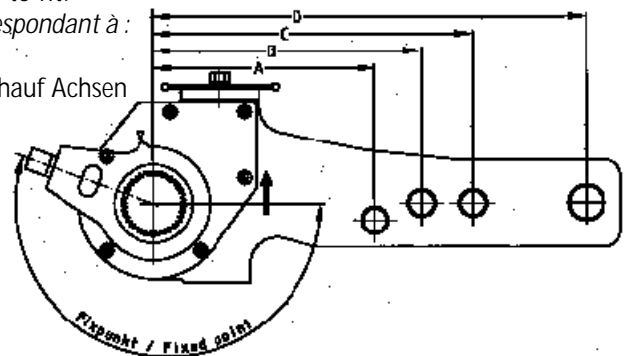
Automatischer Gestängestellersatz
Automatic slack adjuster kit
Jeux de levier de frein automatique

KBA 60807

SAE J 498

passend für:
to fit:
correspondant à :

Fruehauf Achsen



Artikelnummer Part Number N° de pièce	Abmessung Dimension Dimension	Bemerkung Remark Remarque	OE Nr. OE - no. Réf. oe.
166.076-00	A = 105 - 14Ø B = 127 - 14Ø C = 152 - 14Ø D = 215 - 16Ø	Fixpunkt / Fixed point / Point fixe 200°	ARJB 0743 - 701



passend für / to fit / correspondant à SMB-, Trailor Achsen

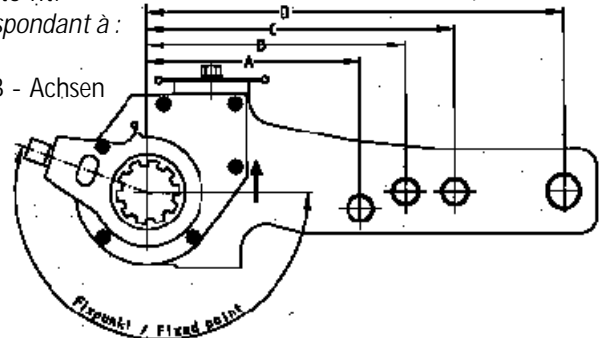
Automatischer Gestängestellersatz
Automatic slack adjuster kit
Jeux de levier de frein automatique

KBA 60807

SAE 1 1/2" - 10 Spline

passend für:
to fit:
correspondant à :

SMB - Achsen



Artikelnummer Part Number N° de pièce	Abmessung Dimension Dimension	Bemerkung Remark Remarque	OE Nr. OE - no. Réf. oe.
186.002-00	A = 105 - 14Ø B = 127 - 14Ø C = 152 - 14Ø D = 215 - 16Ø	Fixpunkt / Fixed point / Point fixe 200°	M 050082

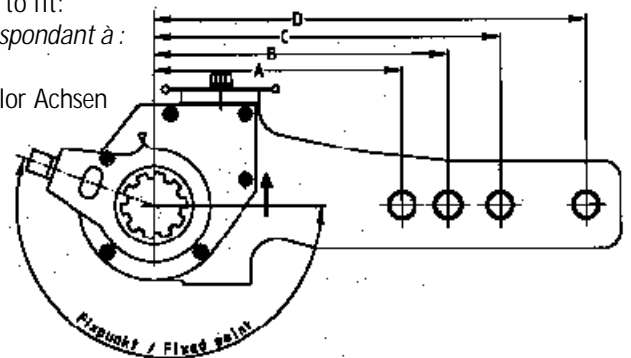
Automatischer Gestängestellersatz
Automatic slack adjuster kit
Jeux de levier de frein automatique

KBA 60807

SAE 1 1/2" - 10 Spline

passend für:
to fit:
correspondant à :

Trailor Achsen



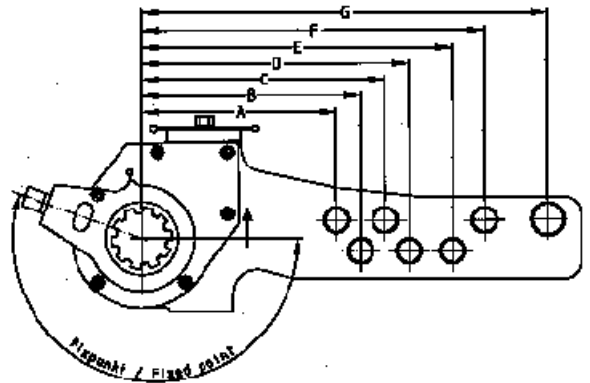
Artikelnummer Part Number N° de pièce	Abmessung Dimension Dimension	Bemerkung Remark Remarque	OE Nr. OE - no. Réf. oe.
196.098-00	A = 125 - 14Ø B = 150 - 14Ø C = 180 - 14Ø D = 210 - 14Ø	Fixpunkt / Fixed point / Point fixe 200°	650 6556 B



Automatischer Gestängestellersatz
Automatic slack adjuster kit
Jeu de levier de frein automatique

KBA 60807

SAE 1 1/2" - 10 Spline



Artikelnummer Part Number <i>N° de pièce</i>	Abmessung Dimension <i>Dimension</i>	Bemerkung Remark <i>Remarque</i>
266.596-00	A = 114 - 14 Ø B = 127 - 14 Ø C = 140 - 14 Ø D = 152 - 14 Ø E = 178 - 14 Ø F = 203 - 14 Ø G = 240 - 14 Ø	Fixpunkt 200° / Fixed point 200° / <i>Point fixe 200°</i>

NEU - NEW - NOUVEAU
MARCH 2002

Ihnen liegt dieser PE-Katalog noch nicht vor?
Wir sind für Sie da und senden Ihnen
diesen gerne zu.

Katalog-Bestellnummer 890.044-00

You do not have this PE-catalogue yet?
We would be glad to send it to you.

Catalogue no. 890.044-00

*Ce catalogue vous n'avez pas présent?
Nous vous envoyons le catalogue avec plaisir.*

Catalogue no. 890.044-00

Vielfalt muss nicht unübersichtlich sein
Variety should not be confusing
La variété ne doit pas être confusee

Die nachfolgenden PE-Kataloge sind für Sie verfügbar:
 The following PE-catalogues are available for you:
Les catalogues PE suivants sont disponibles pour vous:

PE Produktgruppen-Kataloge
PE catalogues for product groups
PE catalogues des groupes de produit



ERSATZTEILE UND ZUBEHÖR
REPLACEMENT PARTS AND ACCESSORIES
PIECES DE RECHANGE ET ACCESSOIRES



BREMSTROMMELN UND BREMSSCHEIBEN NKW
BRAKE DRUMS AND BRAKE DISCS
TAMBOURS DE FREIN ET DISQUES DE FREIN



ZUBEHÖR FÜR DRUCKLUFTBREMSE
ACCESSORY PARTS FOR AIR BRAKE SYSTEM
ACCESSOIRES POUR FREIN A AIR COMPRI ME



GESTÄNGESTELLER UND ZUBEHÖR
SLACK ADJUSTERS AND ACCESSORIES
LEVIERS DE FREIN ET ACCESSOIRES



LUFTFEDERBÄLGE
AIR SPRINGS
COUSSINS D'AIR



BREMSBELÄGE
BRAKE-LININGS
GARNITURES DE FREIN

PE Fahrzeug- und Achsen-Ersatzteilkataloge passend für:
PE catalogues for trucks and trailers to fit:
PE catalogues pour poids lourds et remorques correspondant:

DAF
 MAN
 Mercedes Benz
 SCANIA
 VOLVO

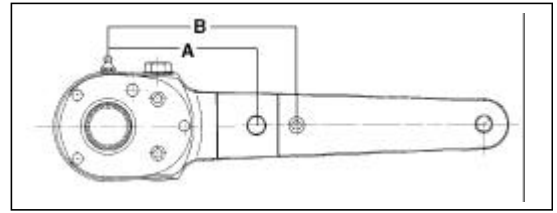
Bergische Achsen
 Meritor / ROR
 Kässbohrer
 Sauer Achsen

Kataloge / Catalogues



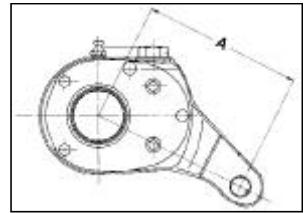


Gestängesteller (A38x34 / DIN 5482)
 Slack adjuster (A38x34 / DIN 5482)
 Levier de frein (A38x34 / DIN 5482)



Artikelnummer Part Number N° de pièce	Abmessung Dimension Dimension	Länge Length Longueur	Bemerkung Remark Remarque	OE Nr. Oe - no. Réf. oe.
016.125-00	A = 122 - 14,0 Ø B = 155 - 8,0 Ø	330 mm	links left gauche	343 420 07 38
016.126-00	A = 122 - 14,0 Ø B = 155 - 8,0 Ø	330 mm	rechts right droite	343 420 08 38
016.127-00	A = 122 - 14,0 Ø B = 155 - 8,0 Ø	330 mm	gerade straight droit	343 420 04 38

Gestängesteller (A38x34 / DIN 5482)
 Slack adjuster (A38x34 / DIN 5482)
 Levier de frein (A38x34 / DIN 5482)

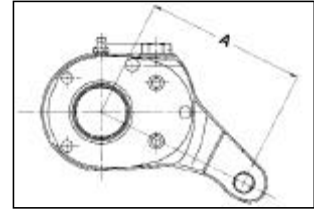


Artikelnummer Part Number N° de pièce	Abmessung Dimension Dimension	Länge Length Longueur	Bemerkung Remark Remarque	OE Nr. Oe - no. Réf. oe.
016.129-00	A = 120 - 14,0 Ø	136 mm	gebogen bent coudé	335 420 03 38
016.130-00	A = 130 - 14,0 Ø	146 mm	gebogen bent coudé	305 420 00 38



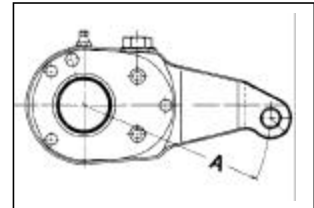
passend für / to fit / correspondant à Mercedes Benz

Gestängesteller (N42x1,5 / DIN 5480)
Slack adjuster (N42x1,5 / DIN 5480)
Levier de frein (N42x1,5 / DIN 5480)



Artikelnummer Part Number <i>N° de pièce</i>	Abmessung Dimension <i>Dimension</i>	Länge Length <i>Longueur</i>	Bemerkung Remark <i>Remarque</i>	OE Nr. Oe - no. <i>Réf. oe.</i>
016.131-00	A = 110 - 14,0 Ø	146 mm	gerade straight <i>droit</i>	363 420 00 38
016.124-00	A = 145 - 14,0 Ø	161 mm	gerade straight <i>droit</i>	000 420 04 38

Gestängesteller (N42x1,5 / DIN 5480)
Slack adjuster (N42x1,5 / DIN 5480)
Levier de frein (N42x1,5 / DIN 5480)

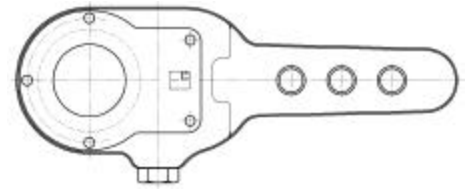


Artikelnummer Part Number <i>N° de pièce</i>	Abmessung Dimension <i>Dimension</i>	Länge Length <i>Longueur</i>	Bemerkung Remark <i>Remarque</i>	OE Nr. Oe - no. <i>Réf. oe.</i>
016.132-00	A = 145 - 14,0 Ø	161 mm	rechts - links gekröpft right - left dropped <i>droite - gauche coudé</i>	346 420 18 38
016.133-00	A = 145 - 14,0 Ø	161 mm	links - rechts gekröpft left - right dropped <i>gauche - droite coudé</i>	346 420 17 38



Gestängesteller - gerade
Slack adjuster - straight
Levier de frein - droit

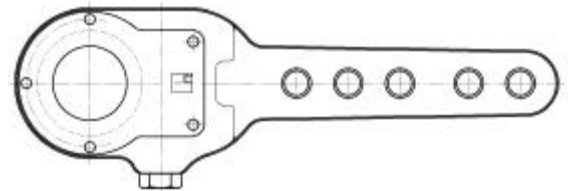
SAE 1 1/2" - 10 Splines



Artikelnummer Part Number N° de pièce	Abmessung Dimension Dimension	Breite Width Largeur	OE Nr. Oe - no. Réf. oe.
046.400-00	120 / 150 / 180 / Ø14	38 mm	05.174.52.34.0
046.401-00	120 / 150 / 180 / Ø14	51 mm	05.174.52.10.0

Gestängesteller - gerade
Slack adjuster - straight
Levier de frein - droit

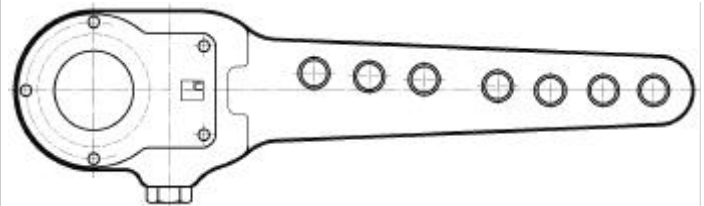
SAE 1 1/2" - 10 Splines



Artikelnummer Part Number N° de pièce	Abmessung Dimension Dimension	OE Nr. Oe - no. Réf. oe.
046.404-00	120 / 150 / 180 / 220 / 250 / Ø14	05.174.52.61.0

Gestängesteller - gerade
Slack adjuster - straight
Levier de frein - droit

SAE 1 1/2" - 10 Splines

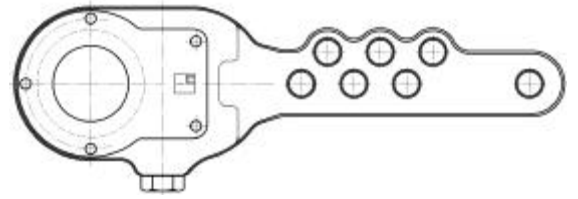


Artikelnummer Part Number N° de pièce	Abmessung Dimension Dimension	OE Nr. Oe - no. Réf. oe.
046.405-00	120 / 150 / 180 / 200 / 230 / 260 / 290 / Ø14	05.174.52.30.0
046.406-00	120 / 150 / 180 / 200 / 230 / 260 / 290 / Ø14	05.174.52.01.0
	Breite / Width / Largeur = 51 mm	

passend für / to fit / correspondant à Bergische Achsen

Gestängesteller - gerade
Slack adjuster - straight
Lever de frein - droit

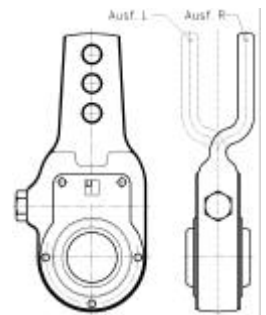
SAE 1 1/2" - 10 Splines



Artikelnummer Part Number N° de pièce	Abmessung Dimension Dimension	OE Nr. Oe - no. Réf. oe.
046.421-00	120 / 135 / 150 / 165 / 180 / 195 / 250 / Ø14	05.174.65.13.0

Gestängesteller - gekröpft
Slack adjuster - dropped
Lever de frein - coudé

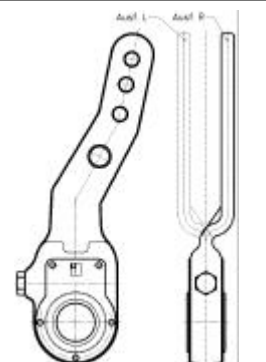
SAE 1 1/2" - 10 Splines



Artikelnummer Part Number N° de pièce	Abmessung Dimension Dimension	Bemerkung Remark Remarque	OE Nr. Oe - no. Réf. oe.
046.419-00	148 / 165 / 182 / Ø14	rechts right / droite	05.174.54.42.0
046.418-00	148 / 165 / 182 / Ø14	links left / gauche	05.174.54.41.0

Gestängesteller - gekröpft und gebogen
Slack adjuster - dropped and bent
Lever de frein - coudé

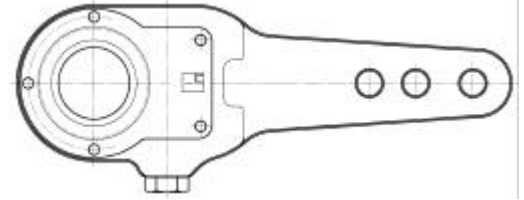
SAE 1 1/2" - 10 Splines



Artikelnummer Part Number N° de pièce	Abmessung Dimension Dimension	Bemerkung Remark Remarque	OE Nr. Oe - no. Réf. oe.
046.409-00	175 / 230 / 260 / 290 / Ø14	rechts right / droite	05.174.58.14.0
046.408-00	175 / 230 / 260 / 290 / Ø14	links left / gauche	05.174.58.13.0

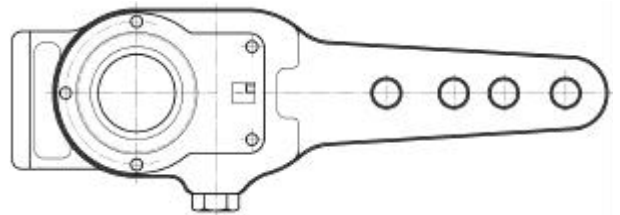


Gestängesteller gerade (A36 x 40 / DIN 5481)
Slack adjuster straight (A36 x 40 / DIN 5481)
Lever de frein droit (A36 x 40/ DIN 5481)



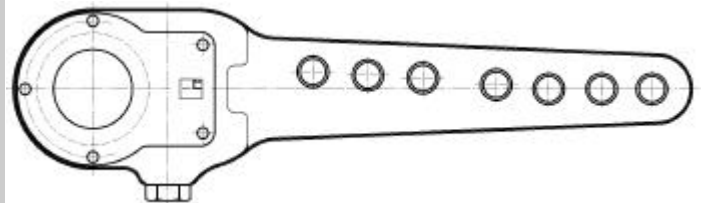
Artikelnummer Part Number N° de pièce	Abmessung Dimension Dimension	Bemerkung Remark Remarque	OE Nr. OE - no. Réf. oe.
056.402-00	120 / 150 / 180 / 14Ø	kurz / short / court	8.283.000.586
Länge / Length / Longueur = 218 mm			

Gestängesteller gerade (A36 x 40 / DIN 5481)
Slack adjuster straight (A36 x 40 / DIN 5481)
Lever de frein droit (A36 x 40/ DIN 5481)



Artikelnummer Part Number N° de pièce	Abmessung Dimension Dimension	OE Nr. OE - no. Réf. oe.
056.403-00	120 / 150 / 180 / 14Ø 230 / 18Ø	8.282.000.592 (8.283.000.587)
Länge / Length / Longueur = 246 mm		

Gestängesteller gerade (A36 x 40 / DIN 5481)
Slack adjuster straight (A36 x 40 / DIN 5481)
Lever de frein droit (A36 x 40/ DIN 5481)



Artikelnummer Part Number N° de pièce	Abmessung Dimension Dimension	Bemerkung Remark Remarque	OE Nr. OE - no. Réf. oe.
056.407-00	120 / 150 / 180 / 260 / 290 / 14Ø	lang / long / longue	8.282.000.151 (8.283.000.562)
Länge / Length / Longueur = 310 mm			
056.408-00	120 / 150 / 180 / 14Ø 290 / 18Ø	lang / long / longue	8.283.000.592
Länge / Length / Longueur = 310 mm			

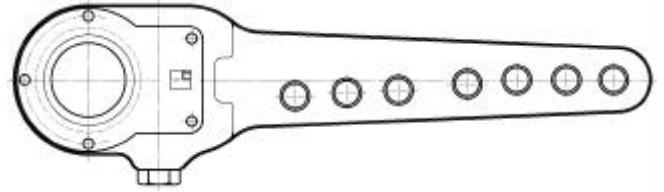


passend für / to fit / correspondant à Sauer Achsen

Gestängesteller gerade

Slack adjuster straight
Levier de frein droit

SAE 1 1/2" - 10 Spline



Artikelnummer

Part Number

N° de pièce

Abmessung

Dimension

Dimension

OE Nr.

OE - no.

Réf. oe.

066.406-00

120 / 150 / 180 / 200 / 230 / 260 / 290 / 140

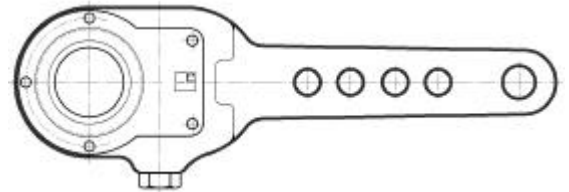
2 175 0010 02

Länge / Length / *Longueur* = 310 mm

Gestängesteller gerade

Slack adjusters straight
Leviers de frein droit

SAE 1 1/2" - 10 Spline



Artikelnummer

Part Number

N° de pièce

Abmessung

Dimension

Dimension

OE Nr.

OE - no.

Réf. oe.

066.413-00

127 / 152 / 178 / 203 / 140
230 / 180

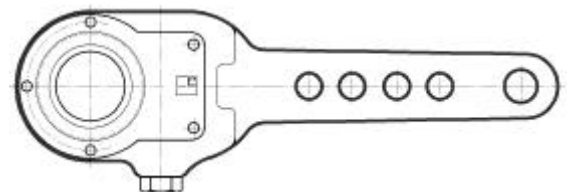
2 175 0037 00

Länge / Length / *Longueur* = 272 mm

Gestängesteller gerade

Slack adjusters straight
Leviers de frein droit

SAE 1 1/2" - 10 Spline



Artikelnummer

Part Number

N° de pièce

Abmessung

Dimension

Dimension

OE Nr.

OE - no.

Réf. oe.

066.414-00

102 / 127 / 152 / 178 / 203 / 140

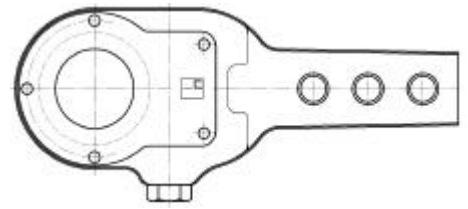
2 175 0206 00

Länge / Length / *Longueur* = 220 mm



Gestängesteller gerade
Slack adjusters straight
Leviers de frein droit

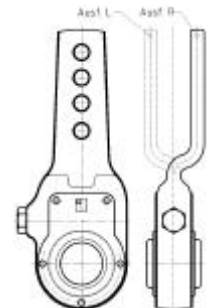
SAE 1 1/2" - 10 Spline



Artikelnummer Part Number N° de pièce	Abmessung Dimension Dimension	OE Nr. OE - no. Réf. oe.
066.422-00	102 / 127 / 152 / 14Ø Länge / Length / Longueur = 170 mm	2 175 0077 00
066.423-00	150 / 170 / 190 / 14Ø Länge / Length / Longueur = 218 mm	

Gestängesteller gekröpft
Slack adjusters dropped
Leviers de frein coudés

SAE 1 1/2" - 10 Spline



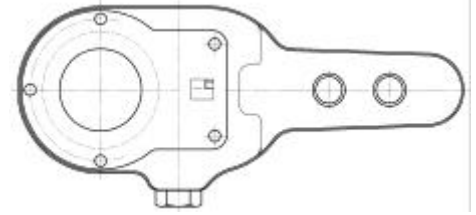
Artikelnummer Part Number N° de pièce	Abmessung Dimension Dimension	Bemerkung Remark Remarque	OE Nr. OE - no. Réf. oe.
066.424-00	127 / 152 / 178 / 203 / 14Ø Länge / Length / Longueur = 216 mm	rechts right <i>droite</i>	2 175 0100 00
066.425-00	127 / 152 / 178 / 203 / 14Ø Länge / Length / Longueur = 216 mm	links left <i>gauche</i>	2 175 0099 00



passend für / to fit / correspondant à DAF

Gestängesteller gerade
Slack adjusters straight
Leviers de frein droit

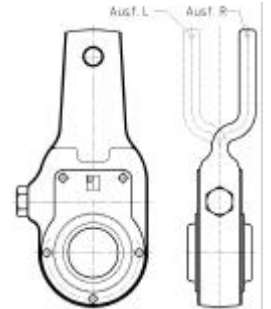
SAE 1 1/2" - 10 Spline



Artikelnummer Part Number <i>N° de pièce</i>	Abmessung Dimension <i>Dimension</i>	OE Nr. OE - no. <i>Réf. oe.</i>
106.032-00	115 / 140 / 12,7Ø	0194 778
	Länge / Length / <i>Longueur</i> = 158 mm	
106.020-00	140 / 14,0Ø	0663 773
	Länge / Length / <i>Longueur</i> = 158 mm	

Gestängesteller gekröpft
Slack adjusters dropped
Leviers de frein coudés

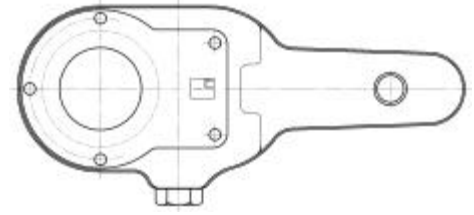
SAE 1 1/2" - 10 Spline



Artikelnummer Part Number <i>N° de pièce</i>	Abmessung Dimension <i>Dimension</i>	Bemerkung Remark <i>Remarque</i>	OE Nr. OE - no. <i>Réf. oe.</i>
106.018-00	140 / 14,0Ø	rechts right <i>droite</i>	0285 952
	Länge / Length / <i>Longueur</i> = 158 mm		
106.019-00	140 / 14,0Ø	links left <i>gauche</i>	0285 951
	Länge / Length / <i>Longueur</i> = 158 mm		

**Gestängesteller gerade**Slack adjusters straight
Leviers de frein droit

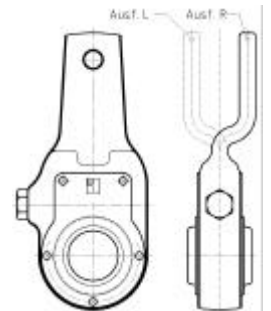
SAE 1 1/2" - 10 Spline



Artikelnummer Part Number N° de pièce	Abmessung Dimension Dimension	Bemerkung Remark Remarque	OE Nr. OE - no. Rèf. oe.
126.035-00	152 / 15,9Ø	Länge / Length / Longueur = 170 mm	0157 756
126.034-00	165 / 15,9Ø	Länge / Length / Longueur = 158 mm	0218 684

Gestängesteller gekröpftSlack adjusters dropped
Leviers de frein coudés

SAE 1 1/2" - 10 Spline



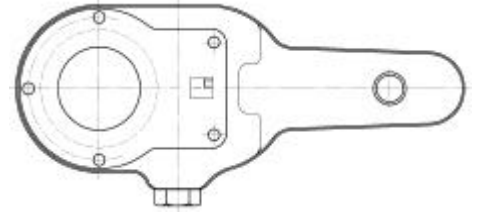
Artikelnummer Part Number N° de pièce	Abmessung Dimension Dimension	Bemerkung Remark Remarque	OE Nr. OE - no. Rèf. oe.
126.036-00	140 / 12,7Ø Kröpfung / Drop / Coudé = 15,9 Länge / Length / Longueur = 158 mm	rechts right droite	0218 685
126.037-00	140 / 12,7Ø Kröpfung / Drop / Coudé = 15,9 Länge / Length / Longueur = 158 mm	links left gauche	0218 686
126.046-00	140 / 16,0Ø Kröpfung / Drop / Coudé = 38,1 Länge / Length / Longueur = 185 mm	rechts right droite	0218 692
126.047-00	140 - 16,0Ø Kröpfung / Drop / Coudé = 38,1 Länge / Length / Longueur = 185 mm	links left gauche	0218 693
126.040-00	152 - 12,7Ø Kröpfung / Drop / Coudé = 47,6 Länge / Length / Longueur = 158 mm	rechts right droite	0225 442
126.041-00	152 - 12,7Ø Kröpfung / Drop / Coudé = 47,6 Länge / Length / Longueur = 186 mm	links left gauche	0225 443
126.044-00	165 - 16,0Ø Kröpfung / Drop / Coudé = 50,8 Länge / Length / Longueur = 182 mm	rechts right droite	0276 517
126.045-00	165 - 16,0Ø Kröpfung / Drop / Coudé = 50,8 Länge / Length / Longueur = 182 mm	links left gauche	0276 518
126.042-00	152 - 12,7Ø Kröpfung / Drop / Coudé = 60,3 Länge / Length / Longueur = 172 mm	rechts right droite	0225 440
126.043-00	152 - 12,7Ø Kröpfung / Drop / Coudé = 60,3 Länge / Length / Longueur = 172 mm	links left gauche	0225 441



passend für / to fit / correspondant à Volvo

Gestängesteller gerade
Slack adjusters straight
Leviers de frein droit

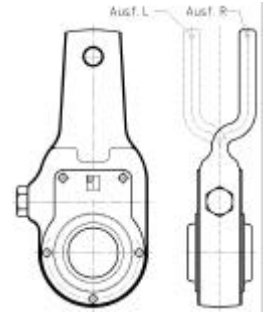
SAE 1 1/2" - 10 Spline



Artikelnummer Part Number N° de pièce	Abmessung Dimension Dimension	OE Nr. OE - no. Réf. oe.
146.037-00	152 - 12,7Ø Länge / Length / Longueur = 216 mm	0351 956-8
146.038-00	152 - 16,0Ø Länge / Length / Longueur = 170 mm	1501 310-5
146.039-00	165 - 16,0Ø Länge / Length / Longueur = 185 mm	1505 342-4

Gestängesteller gekröpft
Slack adjusters dropped
Leviers de frein coudés

SAE 1 1/2" - 10 Spline

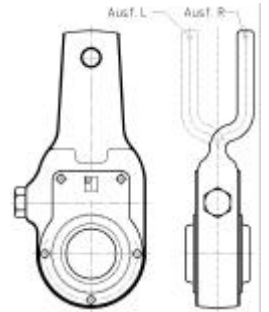


Artikelnummer Part Number N° de pièce	Abmessung Dimension Dimension	Bemerkung Remark Remarque	OE Nr. OE - no. Réf. oe.
146.023-00	127 / 12,7Ø Kröpfung / Drop / Coudé = 12,7 Länge / Length / Longueur = 158 mm	rechts right droite	0351 955-0
146.024-00	127 / 12,7Ø Kröpfung / Drop / Coudé = 12,7 Länge / Length / Longueur = 158 mm	links left gauche	0351 957-6
146.025-00	140 / 12,7Ø Kröpfung / Drop / Coudé = 12,7 Länge / Length / Longueur = 158 mm	rechts right droite	1501 307-1
146.026-00	140 / 12,7Ø Kröpfung / Drop / Coudé = 12,7 Länge / Length / Longueur = 158 mm	links left gauche	1501 311-3
146.044-00	133 / 12,7Ø Kröpfung / Drop / Coudé = 22,2 Länge / Length / Longueur = 158 mm	rechts right droite	0351 953-0
146.045-00	133 / 12,7Ø Kröpfung / Drop / Coudé = 22,2 Länge / Length / Longueur = 158 mm	links left gauche	0351 954-0



Gestängesteller gekröpft
Slack adjusters dropped
Leviers de frein coudés

SAE 1 1/2" - 10 Spline



Artikelnummer Part Number N° de pièce	Abmessung Dimension Dimension	Bemerkung Remark Remarque	OE Nr. OE - no. Réf. oe.
146.042-00	140 / 12,7Ø Kröpfung / Drop / Coudé = 22,2 Länge / Length / Longueur = 158 mm	rechts right droite	1570 782-1
146.043-00	140 / 12,7Ø Kröpfung / Drop / Coudé = 22,2 Länge / Length / Longueur = 158 mm	links left gauche	1570 781-3
146.040-00	140 / 12,7Ø Kröpfung / Drop / Coudé = 38,1 Länge / Length / Longueur = 158 mm	rechts right droite	0351 951-0
146.041-00	140 / 12,7Ø Kröpfung / Drop / Coudé = 38,1 Länge / Length / Longueur = 158 mm	links left gauche	0351 952-0
146.028-00	152 / 12,7Ø Kröpfung / Drop / Coudé = 38,1 Länge / Length / Longueur = 170 mm	rechts right droite	0351 949-3
146.027-00	152 / 12,7Ø Kröpfung / Drop / Coudé = 38,1 Länge / Length / Longueur = 170 mm	links left gauche	0351 950-1
146.030-00	165 / 12,7Ø Kröpfung / Drop / Coudé = 38,1 Länge / Length / Longueur = 185 mm	rechts right droite	1505 325-9
146.029-00	165 / 12,7Ø Kröpfung / Drop / Coudé = 38,1 Länge / Length / Longueur = 185 mm	links left gauche	1505 324-2

passend für / to fit / correspondant à Fruehauf-, Trailor Achsen, Colaert

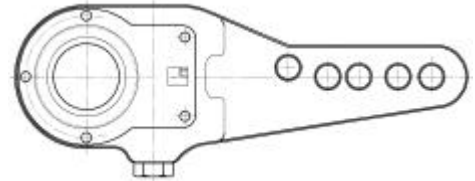
Gestängesteller gerade

Slack adjusters straight
Leviers de frein droit

37 / 24 x 28 Spline Pitch ANSI B921A 1976

passend für:
to fit:
correspondant à :

Fruehauf Achsen



Artikelnummer Part Number N° de pièce	Abmessung Dimension Dimension
166.021-00	105 / 130 / 150 / 180 / 215 / 140
	Länge / Length / Longueur = 233 mm

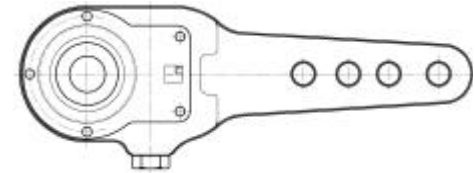
Gestängesteller gerade

Slack adjusters straight
Leviers de frein droit

E22-151 / BNA - 33 mm

passend für:
to fit:
correspondant à :

Colaert



Artikelnummer Part Number N° de pièce	Abmessung Dimension Dimension	Bemerkung Remark Remarque
176.000-00	127 / 152 / 178 / 203 / 140	rechts right droite
	Länge / Length / Longueur = 218 mm	
176.001-00	127 / 152 / 178 / 203 / 140	links left gauche
	Länge / Length / Longueur = 218 mm	

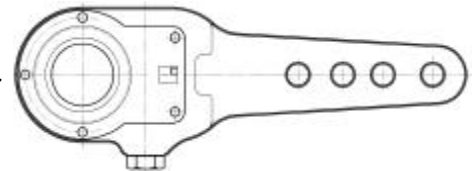
Gestängesteller gerade

Slack adjusters straight
Leviers de frein droit

SAE 1 1/2" - 10 Spline

passend für:
to fit:
correspondant à :

Trailor Achsen

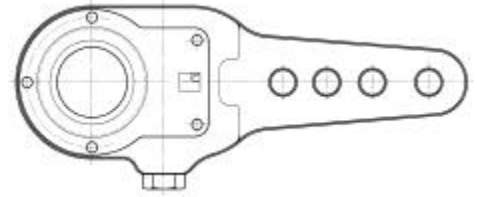


Artikelnummer Part Number N° de pièce	Abmessung Dimension Dimension
196.027-00	127 / 152 / 178 / 203 / 140
	Länge / Length / Longueur = 218 mm



Gestängesteller gerade
Slack adjusters straight
Leviers de frein droit

SAE 1 1/2" - 10 Spline



Artikelnummer Part Number N° de pièce	Abmessung Dimension Dimension	OE Nr. OE - no. Réf. oe.
266.401-00	127 / 152 / 178 / 203 / 12,7 Ø Länge / Length / Longueur = 218 mm	21013180
266.401-10	ohne Bohrungen without bore sans alésage Länge / Length / Longueur = 218 mm	
266.403-00	127 / 152 / 178 / 203 / 14,0 Ø Länge / Length / Longueur = 218 mm	21219681



Inhalt - Vergleichslisten
Index - Cross reference lists
Index - Listes de correspondance

Seite
page
page

028 - 029

sortiert nach  - No.
sorted according to
sorti selon

Seite
page
page

030 - 031

sortiert nach OE - No.
sorted according to
sorti selon



Artikelnummer Part Number N° de piece	OE Nr. oe - no. Réf. oe.	Seite Page Page	Artikelnummer Part Number N° de piece	OE Nr. oe - no. Réf. oe.	Seite Page Page
011.107-00	000094 004009	004	036.307-00	81.50610.6212	007
016.124-00	000 420 04 38	015	036.308-00	81.50610.6214	007
016.125-00	343 420 07 38	014	036.309-00	81.50610.6215	007
016.126-00	343 420 08 38	014	036.310-00	81.50610.6231	007
016.127-00	343 420 04 38	014	036.311-00	81.50610.6226	007
016.129-00	335 420 03 38	014	036.312-00	81.50610.6209	007
016.130-00	305 420 00 38	014	036.313-00	81.50610.6206	007
016.131-00	363 420 00 38	015	036.314-00	81.50610.6205	007
016.132-00	346 420 18 38	015	036.315-00	81.50610.6204	007
016.133-00	346 420 17 38	015	036.316-00	81.50610.6203	007
016.153-00	346 423 07 52	004	036.317-00	81.50610.6217	007
016.156-00	307 994 00 35	004	036.330-00	81.50610.6132	007
016.157-00	346 423 00 57	004	046.400-00	05.174.52.34.0	016
016.158-00	346 423 01 57	004	046.401-00	05.174.52.10.0	016
016.159-00	346 421 05 52	004	046.404-00	05.174.52.61.0	016
016.159-10	346 421 09 52	004	046.405-00	05.174.52.30.0	016
016.160-00	346 421 06 52	004	046.406-00	05.174.52.01.0	016
016.161-00	346 421 07 52	004	046.408-00	05.174.58.13.0	017
016.162-00	346 421 08 52	004	046.409-00	05.174.58.14.0	017
016.163-00	346 421 10 52	004	046.418-00	05.174.54.41.0	017
016.164-00	000471 034000	004	046.419-00	05.174.54.42.0	017
016.300-00	389 420 07 38	003	046.421-00	05.174.65.13.0	017
016.301-00	301 420 11 38	003	046.781-00	05.574.82.43.2	008
016.302-00	305 420 26 38	003	046.782-00	05.574.82.44.2	008
016.303-00	307 420 01 38	003	056.027-10	4.753.189.000	009
016.304-00	307 420 02 38	003	056.067-00	015-26.22.312-21	009
016.305-00	307 420 03 38	003	056.068-10		009
016.306-00	346 420 15 38	003	056.069-10		009
016.307-00	346 420 16 38	003	056.073-00		009
016.308-00	357 420 05 38	003	056.074-00	4.753.189.000	009
016.309-00	945 420 02 38	003	056.402-00	8.283.000.586	018
016.310-00	945 420 03 38	003	056.403-00	8.282.000.592	018
016.311-00	617 420 02 38	003	056.407-00	8.282.000.151	018
016.312-00	623 420 07 38	003	056.408-00	8.283.000.592	018
016.313-00	623 420 06 38	003	056.410-00	8.285.000.415	009
016.314-00	387 420 00 38	003	066.402-00	3 434 3502 02	010
016.315-00	387 420 01 38	003	066.406-00	2 175 0010 02	019
016.316-00	945 420 00 38	003	066.413-00	2 175 0037 00	019
016.317-00	945 420 01 38	003	066.414-00		019
016.318-00	619 420 06 38	003	066.422-00	2 175 0077 00	020
016.319-00	619 420 07 38	003	066.423-00		020
016.320-00	357 420 11 38	003	066.424-00	2 175 0100 00	020
016.321-00	357 420 12 38	003	066.425-00	2 175 0099 00	020
016.330-00	000 420 00 92	003	070.669-00		004
016.331-00		004	106.018-00	0285 952	021
036.300-00	81.50610.6220	007	106.019-00	0285 951	021
036.301-00	81.50610.6221	007	106.020-00	0663 773	021
036.302-00	81.50610.6210	007	106.032-00	0194 778	021
036.303-00	81.50610.6211	007	126.034-00	0218 684	022
036.304-00	81.50610.6222	007	126.035-00	0157 756	022
036.305-00	81.50610.6223	007	126.036-00	0218 685	022
036.306-00	81.50610.6213	007	126.037-00	0218 686	022
			126.040-00	0225 442	022

Aufgeführte Original-Ersatzteilenummern dienen nur zu Vergleichszwecken und dürfen in Rechnungen und Lieferscheinen an die Fahrzeugbesitzer nicht erscheinen. OE part nos serve for comparison and reference only. Les numéros d'origine ont seulement pour but la comparaison. Il n'est pas permis de mentionner les numéros d'origine dans les factures adressées aux propriétaires des poids lourds et remorques.



Artikelnummer Part Number N° de piece	OE Nr. oe - no. Réf. oe.	Seite Page Page	Artikelnummer Part Number N° de piece	Baltec Nr. Baltec - no. Réf. Baltec	Seite Page Page
126.041-00	0225 443	022	016.300-00	60867	003
126.042-00	0225 440	022	016.301-00	62213	003
126.043-00	0225 441	022	016.302-00	60706	003
126.044-00	0276 517	022	016.303-00	60772	003
126.045-00	0276 518	022	016.304-00	60771	003
126.046-00	0218 692	022	016.305-00	60775	003
126.047-00	0218 693	022	016.306-00	60753	003
146.023-00	0351 955-0	023	016.307-00	60754	003
146.024-00	0351 957-6	023	016.308-00	62059	003
146.025-00	1501 307-1	023	016.309-00	60952	003
146.026-00	1501 311-3	023	016.310-00	60953	003
146.027-00	0351 950-1	024	016.311-00	60954	003
146.028-00	0351 949-3	024	016.312-00	62038	003
146.029-00	1505 324-2	024	016.313-00	62039	003
146.030-00	1505 325-9	024	016.314-00	62173	003
146.037-00	0351 956-8	023	016.315-00	62174	003
146.038-00	1501 310-5	023	016.316-00	62593	003
146.039-00	1505 342-4	023	016.317-00	62594	003
146.040-00	0351 951-0	024	016.318-00	62616	003
146.041-00	0351 952-0	024	016.319-00	62617	003
146.042-00	1570 782-1	024	016.320-00	62211	003
146.043-00	1570 781-3	024	016.321-00	62212	003
146.044-00	0351 953-0	023	036.300-00	62985	007
146.045-00	0351 954-0	023	036.301-00	62986	007
266.401-00	21013180	026	036.302-00	62969	007
266.401-10		026	036.303-00	62968	007
266.403-00	21219681	026	036.304-00	62987	007
076.001-00		025	036.305-00	62988	007
166.021-00		025	036.306-00	62970	007
166.076-00	ARJB 0743 - 701	011	036.307-00	62971	007
176.000-00		025	036.308-00	62965	007
186.002-00	M 050082	011	036.309-00	62966	007
196.027-00		025	036.310-00	62972	007
196.098-00	650 6556 B	011	036.311-00	62980	007
			036.312-00	62975	007
			036.313-00	62978	007
			036.314-00	62979	007
			036.315-00	62981	007
			036.316-00	62982	007
			036.317-00	62967	007

Aufgeführte Original-Ersatzteilenummern dienen nur zu Vergleichszwecken und dürfen in Rechnungen und Lieferscheinen an die Fahrzeugbesitzer nicht erscheinen. OE part nos serve for comparison and reference only. Les numéros d'origine ont seulement pour but la comparaison. Il n'est pas permis de mentionner les numéros d'origine dans les factures adressées aux propriétaires des poids lourds et remorques.



OE Nr. oe - no. Réf. oe.	Artikelnummer Part Number N° de piece	Seite Page Page	OE Nr. oe - no. Réf. oe.	Artikelnummer Part Number N° de piece	Seite Page Page
passend für / to fit / correspondant à Mercedes Benz			81.50610.6204	036.315-00	007
000 420 00 92	016.330-00	003	81.50610.6205	036.314-00	007
000 420 04 38	016.124-00	015	81.50610.6206	036.313-00	007
301 420 11 38	016.301-00	003	81.50610.6209	036.312-00	007
305 420 00 38	016.130-00	014	81.50610.6210	036.302-00	007
305 420 26 38	016.302-00	003	81.50610.6211	036.303-00	007
307 420 01 38	016.303-00	003	81.50610.6212	036.307-00	007
307 420 02 38	016.304-00	003	81.50610.6213	036.306-00	007
307 420 03 38	016.305-00	003	81.50610.6214	036.308-00	007
307 994 00 35	016.156-00	004	81.50610.6215	036.309-00	007
335 420 03 38	016.129-00	014	81.50610.6217	036.317-00	007
343 420 04 38	016.127-00	014	81.50610.6220	036.300-00	007
343 420 07 38	016.125-00	014	81.50610.6221	036.301-00	007
343 420 08 38	016.126-00	014	81.50610.6222	036.304-00	007
346 420 15 38	016.306-00	003	81.50610.6223	036.305-00	007
346 420 16 38	016.307-00	003	81.50610.6226	036.311-00	007
346 420 17 38	016.133-00	015	81.50610.6231	036.310-00	007
346 420 18 38	016.132-00	015	passend für / to fit / correspondant à Bergische Achsen		
357 420 05 38	016.308-00	003	05.174.52.01.0	046.406-00	016
357 420 11 38	016.320-00	003	05.174.52.10.0	046.401-00	016
357 420 12 38	016.321-00	003	05.174.52.30.0	046.405-00	016
363 420 00 38	016.131-00	015	05.174.52.34.0	046.400-00	016
387 420 00 38	016.314-00	003	05.174.52.61.0	046.404-00	016
387 420 01 38	016.315-00	003	05.174.54.41.0	046.418-00	017
389 420 07 38	016.300-00	003	05.174.54.42.0	046.419-00	017
617 420 02 38	016.311-00	003	05.174.58.13.0	046.408-00	017
619 420 06 38	016.318-00	003	05.174.58.14.0	046.409-00	017
619 420 07 38	016.319-00	003	05.174.65.13.0	046.421-00	017
623 420 06 38	016.313-00	003	05.574.82.43.2	046.781-00	008
623 420 07 38	016.312-00	003	05.574.82.44.2	046.782-00	008
945 420 00 38	016.316-00	003	passend für / to fit / correspondant à Kässbohrer		
945 420 01 38	016.317-00	003	4.753.189.000	056.027-10	009
945 420 02 38	016.309-00	003	015-26.22.312-21	056.067-00	009
945 420 03 38	016.310-00	003	4.753.189.000	056.074-00	009
346 421 05 52	016.159-00	004	8.282.000.151	056.407-00	018
346 421 06 52	016.160-00	004	8.282.000.592	056.403-00	018
346 421 07 52	016.161-00	004	8.283.000.586	056.402-00	018
346 421 08 52	016.162-00	004	8.283.000.592	056.408-00	018
346 421 09 52	016.159-10	004	8.285.000.415	056.410-00	009
346 421 10 52	016.163-00	004	passend für / to fit / correspondant à Sauer Achsen		
346 423 00 57	016.157-00	004	2 175 0010 02	066.406-00	019
346 423 01 57	016.158-00	004	2 175 0037 00	066.413-00	019
346 423 07 52	016.153-00	004	2 175 0077 00	066.422-00	020
000094 004009	011.107-00	004	2 175 0099 00	066.425-00	020
000471 034000	016.164-00	004	2 175 0100 00	066.424-00	020
passend für / to fit / correspondant à MAN			3 434 3502 02	066.402-00	010
81.50610.6132	036.330-00	007			
81.50610.6203	036.316-00	007			

Aufgeführte Original-Ersatzteilenummern dienen nur zu Vergleichszwecken und dürfen in Rechnungen und Lieferscheinen an die Fahrzeugbesitzer nicht erscheinen. OE part nos serve for comparison and reference only. Les numéros d'origine ont seulement pour but la comparaison. Il n'est pas permis de mentionner les numéros d'origine dans les factures adressées aux propriétaires des poids lourds et remorques.



OE Nr. oe - no. Réf. oe.	Artikelnummer Part Number N° de piece	Seite Page Page	OE Nr. oe - no. Réf. oe.	Artikelnummer Part Number N° de piece	Seite Page Page
passend für / to fit / correspondant à DAF			passend für / to fit / correspondant à SMB - Achsen		
0285 952	106.018-00	021	M 050082	186.002-00	011
0194 778	106.032-00	021	passend für / to fit / correspondant à Trailor Achsen		
0285 951	106.019-00	021	650 6556 B	196.098-00	011
0663 773	106.020-00	021	passend für / to fit / correspondant à Baltec		
passend für / to fit / correspondant à Scania			60706	016.302-00	003
0157 756	126.035-00	022	60753	016.306-00	003
0218 684	126.034-00	022	60754	016.307-00	003
0218 685	126.036-00	022	60771	016.304-00	003
0218 686	126.037-00	022	60772	016.303-00	003
0218 692	126.046-00	022	60775	016.305-00	003
0218 693	126.047-00	022	60867	016.300-00	003
0225 440	126.042-00	022	60952	016.309-00	003
0225 441	126.043-00	022	60953	016.310-00	003
0225 442	126.040-00	022	60954	016.311-00	003
0225 443	126.041-00	022	62038	016.312-00	003
0276 517	126.044-00	022	62039	016.313-00	003
0276 518	126.045-00	022	62059	016.308-00	003
passend für / to fit / correspondant à Volvo			62173	016.314-00	003
0351 949-3	146.028-00	024	62174	016.315-00	003
0351 950-1	146.027-00	024	62211	016.320-00	003
0351 951-0	146.040-00	024	62212	016.321-00	003
0351 952-0	146.041-00	024	62213	016.301-00	003
0351 953-0	146.044-00	023	62593	016.316-00	003
0351 954-0	146.045-00	023	62594	016.317-00	003
0351 955-0	146.023-00	023	62616	016.318-00	003
0351 956-8	146.037-00	023	62617	016.319-00	003
0351 957-6	146.024-00	023	62965	036.308-00	007
1501 307-1	146.025-00	023	62966	036.309-00	007
1501 310-5	146.038-00	023	62967	036.317-00	007
1501 311-3	146.026-00	023	62968	036.303-00	007
1505 324-2	146.029-00	024	62969	036.302-00	007
1505 325-9	146.030-00	024	62970	036.306-00	007
1505 342-4	146.039-00	023	62971	036.307-00	007
1570 781-3	146.043-00	024	62972	036.310-00	007
1570 782-1	146.042-00	024	62975	036.312-00	007
passend für / to fit / correspondant à Meritor / ROR			62978	036.313-00	007
21013180	266.401-00	026	62979	036.314-00	007
21219681	266.403-00	026	62980	036.311-00	007
passend für / to fit / correspondant à Fruehauf Achsen			62981	036.315-00	007
ARJB 0743 - 701	166.076-00	011	62982	036.316-00	007
			62985	036.300-00	007
			62986	036.301-00	007
			62987	036.304-00	007
			62988	036.305-00	007

Aufgeführte Original-Ersatzteilenummern dienen nur zu Vergleichszwecken und dürfen in Rechnungen und Lieferscheinen an die Fahrzeugbesitzer nicht erscheinen. OE part nos serve for comparison and reference only. Les numéros d'origine ont seulement pour but la comparaison. Il n'est pas permis de mentionner les numéros d'origine dans les factures adressées aux propriétaires des poids lourds et remorques.