



KOMETAL



BEŃNY I TARCZE HAMULCOWE
Brake Drums and Discs

KATALOG 2009

KATALOG 1/2009

WYTWÓRNA CZĘŚCI SAMOCHODOWYCH KOMETAL SP. Z O.O.

ul. Bohaterów Warszawy 24-26
75-211 KOSZALIN
POLSKA

tel. +48 (0-94) 342 54 04; tel./fax +48 (0-94) 342 59 94
Biuro Marketingu: +48 (0-94) 342 48 58
Biuro sprzedaży: (0-94) 342 72 09
www.kometal.pl
e-mail: info@kometal.pl

Szanowni Państwo

Z przyjemnością przedstawiamy Państwu nową edycję katalogu bębnow hamulcowych naszej produkcji.

Wytwórnia Części Samochodowych KOMETAL Sp. z o.o. jest największym w Polsce producentem bębnow i tarcz hamulcowych. Produkujemy i eksportujemy ponad 400 typów bębnow i tarcz hamulcowych do samochodów ciężarowych, autobusów i przyczep do niemal wszystkich typów europejskich pojazdów.

Szeroki asortyment produkowanych bębnow i tarcz hamulcowych jest ciągle uzupełniany o zgłaszane przez klientów propozycje. Doskonałą ocenę i uznanie, jakim cieszą się nasze wyroby potwierdzają certyfikaty zgodności z normami Unii Europejskiej.

Mamy nadzieję, że przedstawiony katalog będzie pomocny przy doborze odpowiednich typów bębnow hamulcowych.

W przypadku zainteresowania naszą ofertą jesteśmy do Państwa dyspozycji, służąc zarówno doradztwem technicznym, jak i sprawną obsługą przy dokonywaniu zakupu zarówno bezpośrednio w naszej firmie, jak również poprzez sieć naszych dystrybutorów.

Dear Sirs

We have pleasure in introducing you to the new edition of our brake drums catalogue.

Wytwórnia Części Samochodowych KOMETAL Sp. z o.o. is the leading producer of brake drums and discs in Poland. We produce and export more than 400 types of brake drums and brake discs for all types of truck, busses and trailers.

The wide range of brake drums and discs produced in our company is continuously extended. We have included a lot of new types, which have come from our clients.

The excellent appreciation of our brake drums and discs is confirmed with some quality certificates compatible with EU Standards.

We hope that this catalogue will help you when you are choosing the appropriate types of brake drums and discs.

If you are interested in what we offer we are ready to provide you with technical advice and high quality selling service directly in our company as well as through our distribution network.

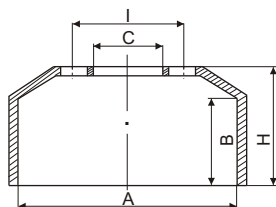


SPIS MAREK POJAZDÓW

ACHLEITNER
ARO
AUTOSAN
AVIA
BABELSBERG
BALKANCAR
BERLIET
BOVA
BPW
BRANDIS
DAB
DAF
DARTON
FIAT
FRUEHAUF
GENERAL MOTORS
GINAF
HANOMAG
HENSCHEL
HINO
HL80-11
IFA
IKARUS
IVECO
JELCZ
KÄSSBOHRER
KAMAZ
KRAZ
LEYLAND
LEŻAJSK
LIAZ
LOHR
LUBLIN
MAGIRUS
MAN
MERCEDES
MULTICAR
N13CH
NEOPLAN
PEUGEOT
PIACENZA
PRAGA
RABA
RENAULT
ROBUR
ROCKWELL
ROR
SAE
SAF
SANOS
SAUER
SAVIEM
SCANIA
SETRA
SISU

SKODA
SOMA
STAR
STEYR
TAM
TATRA
TERBERG
TRAILOR
UNIC
VAN HOOL
VOLVO
WIEWALD
YORK
ZASŁAW
ZIŁ
ZREMB GLIWICE
ZREMB SOLEC KUJ.
ZREMB WROCŁAW

P - bęben przedni
T - bęben tylny

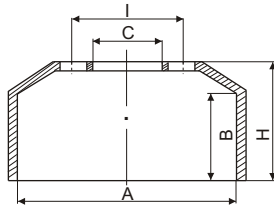


ACHLEITNER

NR KATALOGOWY		TYP POJAZDU LUB ROZMIAR SZCZEK	A	B	H	C	I	OTWORY		MASA	P/T
KOMETAL	ORYGINALNY							Ilość	∅		
001-AH-00	606.968.000 03.106.67.12.0	420 x 180	420	187	247	290	335	10	23	54	

KOMETAL

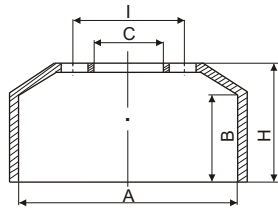
P - bęben przedni
T - bęben tylny



ARO

NR KATALOGOWY		TYP POJAZDU LUB ROZMIAR SZCZEK	A	B	H	C	I	OTWORY		MASA	P/T
KOMETAL	ORYGINALNY							Ilość	∅		
002-AR-00	2423501070		280	73	88	111	140	5 3 3	16,25 8,5 M8	12	
003-AR-00	2423502070		280	57	70	111	140	5 3 3	16,25 8,5 M8	10	

KOMETAL

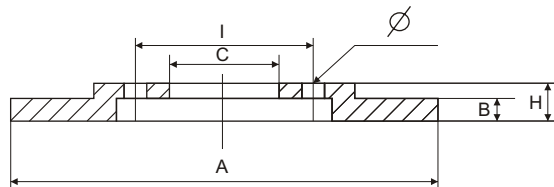


P - bęben przedni
T - bęben tylny

AUTOSAN

NR KATALOGOWY		TYP POJAZDU LUB ROZMIAR SZCZĘK	A	B	H	C	I	OTWORY		MASA	P/T
KOMETAL	ORYGINALNY							Ilość	∅		
004-AU-00	0601.0630	H 9	420	149	202	221	275	8 2 2	21 13/s M12	40	P/T
034-IK-00	118.34-3341-031	H10, 260, 280	420	195	290	282	335	10 2 2	24 11/26 M12	63	T
037-IK-00	832.00-3141-031 832.00-3341-031	H10	420	193	285	282	335	10 4 2	24 11/26 M12	45	P
057-AU-00	479.1310.02	H 9-21	414	205,4	240	280,8	335	10 2 2	22,5 10,5/28 M10	45	T
104-ST-00	99112440001 4612470047	H10	420	176	250	282	335	10 2 2	23,5 11/23 M10	50	P
171-AU-00	411-03-1036	H 9-21, H 10-10	414	205,4	240	280,8	335	10 2 2	25 10,5 M12x1,25	49	P
178-AU-00	07-11-3341.031	H 9-21, H 10-10 H 10-12	420	191,5	270	282	335	10 2 2	24 11 M12	57	T
290-AU-00	411-03-1036 od 1999 roku		414	207	244	280,8	335	10 2 2	25 10,5/28 M12X1,25	47,6	
337-IV-00	7165564	H6	325	128	157	255	280	6 4	23 M12 x1,5		

TARCZE HAMULCOWE



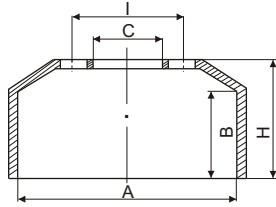
P - tarcza przednia
T - tarcza tylna

AUTOSAN

NR KATALOGOWY		TYP POJAZDU	A	B	H	C	I	OTWORY		MASA	P/T
KOMETAL	ORYGINALNY							Ilość	∅		
T038-AU-00	453-62-1010	AUTOSAN	330	34	119	150	175	12	M12		

Numer katalogowy oryginalny podano wyłącznie dla celów porównawczych.

P - bęben przedni
T - bęben tylny

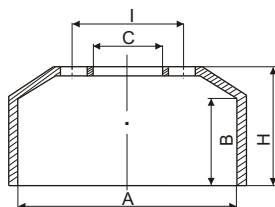


AVIA

NR KATALOGOWY		TYP POJAZDU LUB ROZMIAR SZCZEK	A	B	H	C	I	OTWORY		MASA	P/T
KOMETAL	ORYGINALNY							Ilość	∅		
005-AV-00	361-330191	A 31 N	360	84	130	210	245	6 3 2	20,5 6,3 M10	17	T
006-AV-00	361-430191	A 31 N	360	69	157	195	245	6 3 2	20,5 6,3/13 M10	19	P
007-AV-00	360-430191	A03, A05 A06, A07 A11	306	83	100	142	190	5 3 2	17 6/12,5 M10	11	P
008-AV-00	360-330191	A03, A05 A06, A07 A11	306	56	129	142	190	5 3 2	17 6/12,5 M10	12	T

KOMETAL

P - bęben przedni
T - bęben tylny

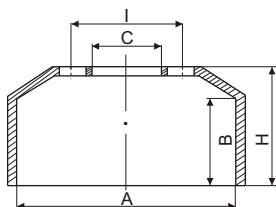


BABELSBERG

NR KATALOGOWY		TYP POJAZDU LUB ROZMIAR SZCZEK	A	B	H	C	I	OTWORY		MASA	P/T
KOMETAL	ORYGINALNY							Ilość	∅		
020-DP-00	320757605/2	AS 1000/986	420	193	275	280	335	10 1 2	24 10 M12 x 1,5	46	

KOMETAL

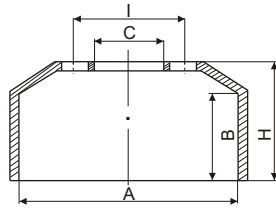
P - bęben przedni
T - bęben tylny



BALKANCAR

NR KATALOGOWY		TYP POJAZDU LUB ROZMIAR SZCZEK	A	B	H	C	I	OTWORY		MASA	P/T
KOMETAL	ORYGINALNY							Ilość	∅		
246-BC-00	EV717		270	84	177	159,3	205	6 2 2	22 11 M10		
247-BC-00	EV687		190	65	140	110	160	5 2 2	17,5 11 M10		
248-BC-00	DV1733		270	77	198	160	205	6 3 2	31,5 10,5 M10		
249-BC-00	DV1792, EV735		335	90	167	230	275/ 273	8 2	23,5 M10	33,2	
250-BC-00	DV1661		190	75	110	110	160	5 2 2	18,5 10 M8	9	
251-BC-00	EV715		203	81	115	135	169,5	7 2 2	19 11 M10	13,2	

P - bęben przedni
T - bęben tylny



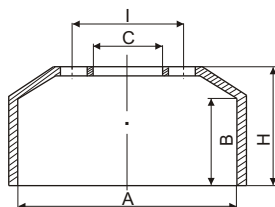
BERLIET

NR KATALOGOWY		TYP POJAZDU LUB ROZMIAR SZCZEK	A	B	H	C	I	OTWORY		MASA	P/T
KOMETAL	ORYGINALNY							Ilość	∅		
015-BE-00	411.275.5011	JELCZ PR 100U PR 1101	414	205	254	280,8	335	10 2 2	25 13/22 M14	50	T
016-BE-00	411.247.5010	JELCZ PR 100U PR 1101	414	181	216,5	280,8	335	10 2 2	25 13/22 M14	42	P
017-BE-00	412 826	TRL12, 250 250A	414	190,5	215	280	335	6	21	45	P/T
158-BE-00	182 732	TLCM3,TLC8 RM3	414	171	206	280	335	6 2	19 M14	36	
159-BE-00	182 701 182 716	GRL160, 200-160A, RM3, PTAC 15-18, GRL8	414	134	158	233	275	6	16	30	

KOMETAL

Numer katalogowy oryginalny podano wyłącznie dla celów porównawczych.

P - bęben przedni
T - bęben tylny

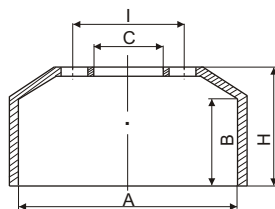


BOVA

NR KATALOGOWY		TYP POJAZDU LUB ROZMIAR SZCZEK	A	B	H	C	I	OTWORY		MASA	P/T
KOMETAL	ORYGINALNY							Ilość	∅		
238-BO-00	B 510615	133 031 2400 NEOPLAN, ZF PASSAU	410	235	275	282	335	10 2 2	23 20/14 M14		T

KOMETAL

P - bęben przedni
T - bęben tylny

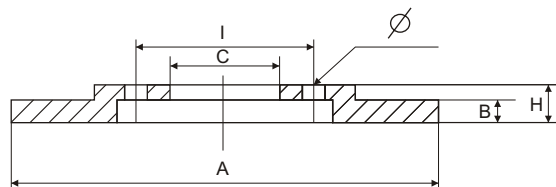


BPW

NR KATALOGOWY		TYP POJAZDU LUB ROZMIAR SZCZEK	A	B	H	C	I	OTWORY		MASA	P/T
KOMETAL	ORYGINALNY							Ilość	∅		
001-AH-00	03.106.67.12.0	420 x 180	420	187	247	290	335	10	23	54	
009-BA-00	03.106.67.54.0	420 x 180	420,2	200	250	290	335	10	23	51	
010-BA-00	03.106.67.01.0 03.106.67.39.0	420 x 180 420 x 200	420	216	328	290	335	10	22,5	67	
011-BA-00	03.106.67.62.0	420 x 180	420,2	196,5	226	290	335	10	23	45	
012-BA-00	03.106.77.57.0	420 x 200	420	219	258	290	335	10	23	50	
013-BA-00	03.106.77.52.0	420 x 200	420,2	220	284	290	335	10	23	54	
014-BA-00	03.106.77.28.0	420 x 200	420,2	213	256	290	335	10	23	54	
072-BA-00	03.105.46.20.0	300 x 200	300	217	295	190	225	10	23	43	
140-BA-00	03.105.46.29.0	300 x 200	300	215,4	260	190	225	10	23	37	
141-BA-00	03.105.46.10.0 03.105.46.12.0	300 x 200	300	220	295	190	225	10	23	41	
161-BA-00	03.106.87.12.0	420 x 220	420	235,5	294	290	335	10	22,5	55	
162-BA-00	03.106.87.09.0	420 x 200	420	240,5	299	290	335	10	22,5	55	
163-BA-00	03.105.46.01.0	300 x 200	300	220	295	190	225	10	21	37	
221-BA-00	03.106.77.53.0	420 x 200	420,2	214	287	290	335	10	23		
235-BA-00	03.106.77.04.0	420 x 200	420	212	277	290	335	10	23		
237-BA-00	03.106.67.56.0	420 x 180	420	193	224	290	335	6	21		
245-BA-00	03.105.46.03.0	300 x 200	300	212	245	190	225	10	21		
257-BA-00	03.106.77.45.0	420 x 200	420	212	291	290	335	10	23		
276-BA-00	03.109.67.13.0		420	200	226	290	335	10	23		
296-BA-00	03.109.67.74.0		420	203	253	290	335	10	23		
297-BA-00	03.109.67.82.0		420	203	229	290	335	10	23		
299-BA-00	03.105.34.02.0		300	172	200	165	205	6	21	28,5	
311-BA-00	03.105.90.02.0	360 x 200	360	215	260	230	275	8	23	47	
313-BA-00	03.105.90.05.0		360	195	220	230	275	8 2	23 11	40	
314-BA-00	03.109.67.19.0		420	201	226	290	335	10	23	43	
331-BA-00	03.106.67.71.0		420	202	241	290	335	10 2 2	23 13 M12		
332-BA-00	03.105.36.12.0		300	165	209	190	225	10	23		
336-BA-00	03.109.46.06.0		300	218	260	190	225	10	23		
361-BA-00	03.109.90.03.0		360	216	260	230	275	8	23		
365-BA-00	03.109.77.18.0	BPW	420	226	286	290	355	10	23		
366-BA-00	03.109.67.21.0	BPW	420	190	244	290	335	10	23		
368-BA-00	03.109.77.11.0	BPW	420	221	308	290	335	10	23		

Numer katalogowy oryginalny podano wyłącznie dla celów porównawczych.

TARCZE HAMULCOWE



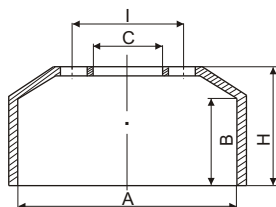
P - tarcza przednia
T - tarcza tylna

BPW

NR KATALOGOWY		TYP POJAZDU	A	B	H	C	I	OTWORY		MASA	P/T
KOMETAL	ORYGINALNY							Ilość	∅		
T019-BA-00	03.088.35.03.0		430	45	159	290	335	10	23		
T030-BA-00	03.088.35.01.0		430	45	159,5	290	335	10	23		
T003-ME-00	942 421 21 21 942 421 12 12 0821.333.00		430	45	133	211	238	10	M14x1,5		
T037-BA-00	03.088.34.08.0	BPW	377	45	170	290	335	10	23		

KOMETAL

P - bęben przedni
T - bęben tylny

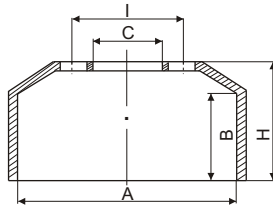


BRANDIS

NR KATALOGOWY		TYP POJAZDU LUB ROZMIAR SZCZEK	A	B	H	C	I	OTWORY		MASA	P/T
KOMETAL	ORYGINALNY							Ilość	∅		
070-NC-00	737-330-193		420	183	252	282	335	10 2 2	23 11/25 M12	56	

KOMETAL

P - bęben przedni
T - bęben tylny

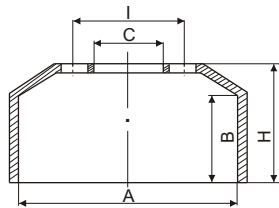


DAB

NR KATALOGOWY		TYP POJAZDU LUB ROZMIAR SZCZEK	A	B	H	C	I	OTWORY		MASA	P/T
KOMETAL	ORYGINALNY							Ilość	∅		
145-DB-00	DBK 1010, DBK 1022	SERIA 4	393,7	213	265	282,5	335/ 314	10 5 3	32,5 12/27 M14	54	T
146-DB-00	DBK 1023	SERIA 4 - 6 - 7	393,7	169	210	279,4	335	10 2 2	23 10/26 M12	39	P
188-DB-00	NAK 1525	SERIA 4 - 6 - 7	393,7	213	265	282,5	335/ 314	10 5 3	23,5 12/27 M14	54	T
217-DB-00	NAK 6007		393,7	216	266	282,5	335/ 315	10 2 2	26 13,2 M14		
218-DB-00	NLK 3614		393,7	166	207	282,5	335	10 2 2	24 11 M14		

KOMETAL

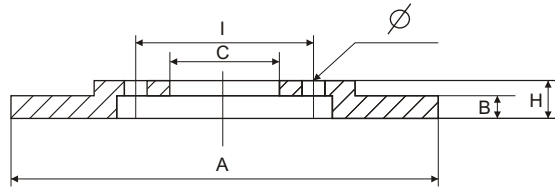
P - bęben przedni
T - bęben tylny



DAF

NR KATALOGOWY		TYP POJAZDU LUB ROZMIAR SZCZEK	A	B	H	C	I	OTWORY		MASA	P/T
KOMETAL	ORYGINALNY							Ilość	∅		
018-DA-00	587310	TB160DS, BUSSE	406,3	140	210	285	335	10 4 2	25 13,5/25,5 M12	39	P
019-DA-00	638167	F2000-2100, 2805 TURBO	420	166	230	285	335	10 4 2	24 14/30 M12	41	P/T
055-DA-00	505221	SB201, A119, BUS	418,8	213,4	275	285	335	10 4 2	23 14/26 M12		T
091-DA-00	638165		419	187	249	285	335	10 2 2	24 14/30 M12		
133-DA-00	117351	FA2800, FT2800, FT2805DKT	420	166	230	285	335	10 4 2	25 14/30 M12	42	P
134-DA-00	161518	FA2800, FT2800, FT2805DKT	419,3	191,4	262	285	335	10 4 2	33 14/30 M12	54	T
135-DA-00	638160	2805 TURBO	419,3	191,4	262	285	335	10 4 2	24 14/30 M12	55	
136-DA-00	638161	F2000-2100,	419	162	234	285	335	10 4 2	23 14/30 M12	44	
144-DA-00	572871		419,3	140	225	285	335	10 4 2	25 13,5 M12	41	
160-DA-00	514276 107 019	FA1500, DK DL114, DK-DL119, AL119	419,3	190	250	285	335	10 4 2	22,5 13 M12	49	
215-DA-00	1 232 806		420	190,1	252	285	335	10 2 2	24 14/29,5 M12	50	T
224-DA-00	365 579	F95	420	213	288	285	335	10 2 2	24 14 M12		T
236-DA-00	1 233 462	95	420	167,4	228	285	335	10 2 2	24 14/30 M12		P
243-DA-00	0090500		420	185,4	239	285	335	10 2 2	24 14/30 M12	46	P
258-DA-00	0634 905		419	217	275	285	335	10	23		
259-DA-00	0595 222		420	225	284	285	335	10 2 2	24 14/30 M12		
260-DA-00	0754 397		420	216	288	285	335	10 2 2	24 14/30 M12		
300-DA-00	0674 287		419	187	247	285	335	10 2 2	24 13/30 M12		T
301-DA-00	0094 898		360	180	230	226	275	8 2	22 1/25		P/T

Numer katalogowy oryginalny podano wyłącznie dla celów porównawczych.



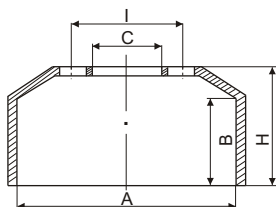
TARCZE HAMULCOWE

DAF

NR KATALOGOWY		TYP POJAZDU	A	B	H	C	I	OTWORY		MASA	P/T
KOMETAL	ORYGINALNY							Ilość	\varnothing		
T017-DA-00	NJK2785		375	44	128	155	185	10	M14		

KOMETAL

P - bęben przedni
T - bęben tylny



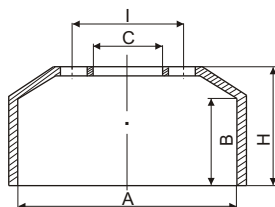
DARTON

NR KATALOGOWY		TYP POJAZDU LUB ROZMIAR SZCZEK	A	B	H	C	I	OTWORY		MASA	P/T
KOMETAL	ORYGINALNY							Ilość	∅		
200-DT-00	0000.0458		410	208	285	280,8	335	10 3 3	24 14 M12	67	

KOMETAL

Numer katalogowy oryginalny podano wyłącznie dla celów porównawczych.

P - bęben przedni
T - bęben tylny

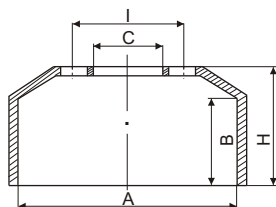


FIAT - IVECO

NR KATALOGOWY		TYP POJAZDU LUB ROZMIAR SZCZEK	A	B	H	C	I	OTWORY		MASA	P/T
KOMETAL	ORYGINALNY							Ilość	∅		
023-FI-00	71638027	190F 38 TURBO	381	184,5	242	285	335	10 2 2	23 11/22 M12	50	
024-FI-00	7160102 4693304	190NT26, 190NC33, NT, 190NT33, 170NC, 190NC, 190NC26	420	189	223	298	350	6	17	54	T
025-FI-00	9981122	190NT33	420	133	150	298	350	6	16,75	32	
026-FI-00	7160103 4692869	190NT26, 190NC33, NT, 190NC, 190NC26, 190NT33	420	161	182	298	350	6	16,75	48	P
027-FI-00	812.195.9	TURBO - STAR	380	183,5	236	290	335	10 2	23 M12	49	

KOMETAL

P - bęben przedni
T - bęben tylny

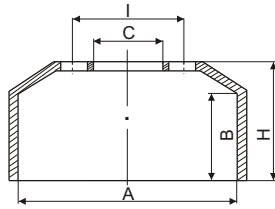


FON

NR KATALOGOWY		TYP POJAZDU LUB ROZMIAR SZCZEK	A	B	H	C	I	OTWORY		MASA	P/T
KOMETAL	ORYGINALNY							Ilość	∅		
321-FO-00	421-82-1004	FON	414	222	328	280,8	335	10 2 2	25 11 M12		
353-FO-00	4312750052	FON	420	178	276	280,8	335	10	25		
								2	13		
								2	M14		

KOMETAL

P - bęben przedni
T - bęben tylny



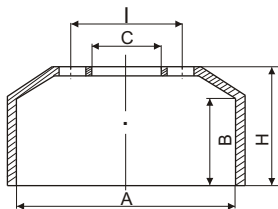
FRUEHAUF

NR KATALOGOWY		TYP POJAZDU LUB ROZMIAR SZCZEK	A	B	H	C	I	OTWORY		MASA	P/T
KOMETAL	ORYGINALNY							Ilość	∅		
028-FR-00	86960 A 25652	311 x 178	311	214	300	178	225	10 2	26 22/M16	38	
029-FR-00	31 270A 86 671 0489.001/002	D29, D30, ED32, ET32, 419 x 178	419	189	271,5	288	335	10 2	26,5 22/M16	49	
147-FR-00	A-JB 0026-001 32 313 A 31 468.00	419 x 178	419	188	228	288	335	10 2	26,5 22/M16	49	
279-TR-00	AJB 0465-002		419	211	256	288	335	10 2 2	26 M14 10/15		

KOMETAL

Numer katalogowy oryginalny podano wyłącznie dla celów porównawczych.

P - bęben przedni
T - bęben tylny

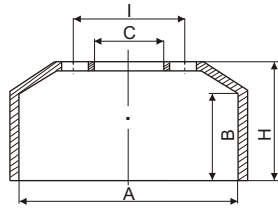


GENERAL MOTORS

NR KATALOGOWY		TYP POJAZDU LUB ROZMIAR SZCZĘK	A	B	H	C	I	OTWORY		MASA	P/T
KOMETAL	ORYGINALNY							Ilość	∅		
201-GM-00	2014322		420	205	236	250	290	6	22,3	49	

KOMETAL

P - bęben przedni
T - bęben tylny

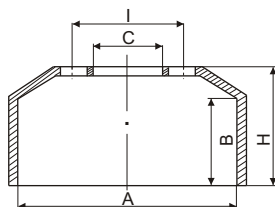


GINAF

NR KATALOGOWY		TYP POJAZDU LUB ROZMIAR SZCZEK	A	B	H	C	I	OTWORY		MASA	P/T
KOMETAL	ORYGINALNY							Ilość	∅		
200-DT-00	00000458 00001240		410	208	285	280,8	335	10 3 3	24 14 M12	67	P
317-GI-00	614202-3		410	237	277	282	335/ 314,5	10 5 3	26 12 M12	58	

KOMETAL

P - bęben przedni
T - bęben tylny



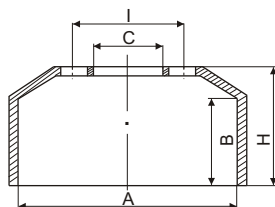
HANOMAG

NR KATALOGOWY		TYP POJAZDU LUB ROZMIAR SZCZEK	A	B	H	C	I	OTWORY		MASA	P/T
KOMETAL	ORYGINALNY							Ilość	∅		
060-ME-00	302.423.0001		418	149	215	230	275/ 250	8 2	20,5 M12	34	T
062-ME-00	305.421.0401 305.421.0101		410	164	213	298	335	10 2 3	23 13/22 M12 x 1,5	40	P
068-ME-00	387.421.0001 346.421.0301		410	169	250	298,1	335/ 349	10 5 5	23 24 M12 x 1,5	48	P
168-ME-00	309.356.0202 309.356.0402		300	85,4	228	90/ 100	205	6 6	14 M10	20	T

KOMETAL

Numer katalogowy oryginalny podano wyłącznie dla celów porównawczych.

P - bęben przedni
T - bęben tylny

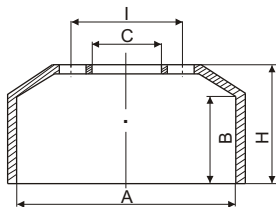


HENSCHEL

NR KATALOGOWY		TYP POJAZDU LUB ROZMIAR SZCZEK	A	B	H	C	I	OTWORY		MASA	P/T
KOMETAL	ORYGINALNY							Ilość	∅		
060-ME-00	302.423.0001	F 130	418	149	215	230	275/ 250	8 2	20,5 M12	34	T

KOMETAL

P - bęben przedni
T - bęben tylny

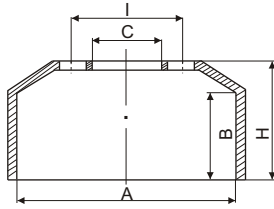


HINO

NR KATALOGOWY		TYP POJAZDU LUB ROZMIAR SZCZEK	A	B	H	C	I	OTWORY		MASA	P/T
KOMETAL	ORYGINALNY							Ilość	∅		
222-HI-00	43512 1341		406,4	210,4	269	282	335/ 315	10 2 4	22,75 11 M10x1,25	51	T
223-HI-00	43512 2330		406,4	132	207	282	335/ 315	10 2 4	26 11 M10x1,25	39	P

KOMETAL

P - bęben przedni
T - bęben tylny

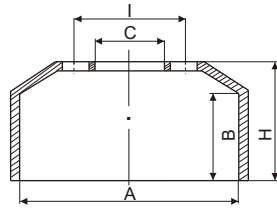


HL80-11

NR KATALOGOWY		TYP POJAZDU LUB ROZMIAR SZCZEK	A	B	H	C	I	OTWORY		MASA	P/T
KOMETAL	ORYGINALNY							Ilość	∅		
030-HL-00	99A-27	HW80, HW60	400	159	206	220	275	8 1	24 11/20	43	

KOMETAL

P - bęben przedni
T - bęben tylny

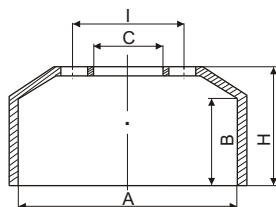


IFA

NR KATALOGOWY		TYP POJAZDU LUB ROZMIAR SZCZEK	A	B	H	C	I	OTWORY		MASA	P/T
KOMETAL	ORYGINALNY							Ilość	∅		
031-IF-00	06-30681-110	W 50	400	127	171	230	275	8 2 4	23 11 M12 x 1,5	34	P/T

KOMETAL

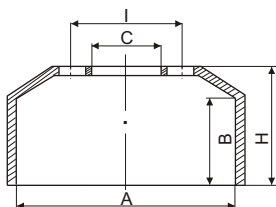
P - bęben przedni
T - bęben tylny



IKARUS

NR KATALOGOWY		TYP POJAZDU LUB ROZMIAR SZCZEK	A	B	H	C	I	OTWORY		MASA	P/T
KOMETAL	ORYGINALNY							Ilość	∅		
032-IK-00	108.109.331	IK-160P	420	160	195	282	335	12 6 2	23 11/23 M12	44	P
033-IK-00	VO17.33.270	IK - 4VP	420	132	150	350	380	6	16	32	P
034-IK-00	118.34-3341-031	260, 280, JELCZ 620 Ciągnik siodłowy, AUTOSAN H-10	420	195	290	282	335	10 2 2	24 11/26 M12	63	T
035-IK-00	677.35010.70A 005.00.3141.002	260, 280, BUS 180 + 556 JELCZ M-11	420	158	192	290	320	6	16,5	49	P
036-IK-00	832.20-3141-031		420	189	211	290	335	6 2	18 M12	47	
037-IK-00	832.00-3141-031 832.00-3341-031	AUTOSAN H-10 JELCZ -11	420	193	285	282	335	10 4 2	24 11/26 M12	63	P
038-IK-00	018.04-3341-031	260, 280, BUS 180 + 556	420	224	314	298	338	12 2 2	24 11/s M12	60	T

Numer katalogowy oryginalny podano wyłącznie dla celów porównawczych.



P - bęben przedni
T - bęben tylny

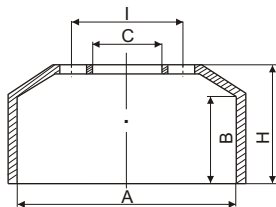
INTERNATIONAL

NR KATALOGOWY		TYP POJAZDU LUB ROZMIAR SZCZĘK	A	B	H	C	I	OTWORY		MASA	P/T
KOMETAL	ORYGINALNY							Ilość	∅		
315-IN-00			419	188	268	223	286	10	23,5		
329-IN-00			378	117	223	223	286	10	31,5		

KOMETAL

BĘBNI HAMULCOWE

P - bęben przedni
T - bęben tylny

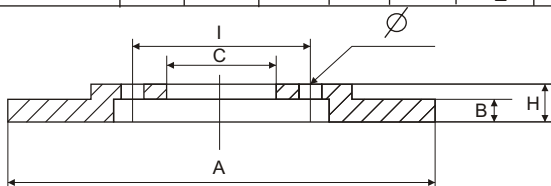


IVECO

NR KATALOGOWY		TYP POJAZDU LUB ROZMIAR SZCZEK	A	B	H	C	I	OTWORY		MASA	P/T
KOMETAL	ORYGINALNY							Ilość	∅		
210-IV-00	7172329		410	190,9	250	285	335	10 2 2	23 11,5/30 M12	56	
211-IV-00	42118427		410	205,4	283	285	335	10 2 2	23 11 M12	62	
244-IV-00	7172079		410	207,4	257,5	285	335	10 2 2	23 M12 11,5/30		
268-IV-00	42003912		381	183	229	295	335	10 2 2	23 M12x1,5 11		
106-TA-00	42003920 03427448 04459170 5160-10-05.01		401	144	188	295	335	10 2	22,5 M12	39	
303-IV-00	8601 7938 4200 3760		325	134	201	207	245	6 2 2	19,5 11 M10	26	P
304-IV-00	8601 7939 4200 3759		325	155	222	207	245	6 2 2	19 11 M10	27,5	T
337-IV-00	7165564		325	128	157	255	280	6 4	13 M12x1,25		
351-IV-00	42118426	IVECO	410	203	273	285	335	10 2 2	23 11 M12		

TARCZE HAMULCOWE

P - tarcza przednia
T - tarcza tylna

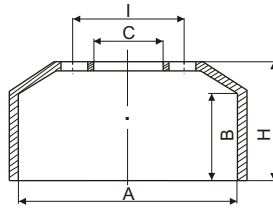


IVECO

NR KATALOGOWY		TYP POJAZDU	A	B	H	C	I	OTWORY		MASA	P/T
KOMETAL	ORYGINALNY							Ilość	∅		
T006-IV-00	190 8729 190 7631 190 8614 717 3317		430	50	102	170	195	12	M12		P
T011-IV-00	1907725		304	30	128,5	165	205	6 2	18 M10		P
T023-IV-00	0190 77 26 0190 85 78		322	30	134	215	275	8 2	20 M10		

Numer katalogowy oryginalny podano wyłącznie dla celów porównawczych.

P - bęben przedni
T - bęben tylny

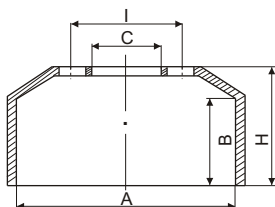


JELCZ

NR KATALOGOWY		TYP POJAZDU LUB ROZMIAR SZCZEK	A	B	H	C	I	OTWORY		MASA	P/T
KOMETAL	ORYGINALNY							Ilość	∅		
015-BE-00	411.275.5011	PR 100U PR 1101	414	205	254	280,8	335	10 2 2	25 13/22 M14	50	T
016-BE-00	411.247.5010	PR 100U PR 1101	414	181	216,5	280,8	335	10 2 2	25 13/22 M14	42	P
034-IK-00	118.34-3341-031	620, Ciągnik siodłowy	420	195	290	282	335	10 2 2	24 11/26 M12	63	P
035-IK-00	677.35010.70A	260,280, M11	420	158	192	290	320	6	16,5	49	P
037-IK-00	832.00-3141-031 832.00-3341-031	H-10, M-11	420	193	285	282	335	10 4 2	24 11/26 M12	63	P
039-JE-00	A80.45.48.1		420	154,3	245	281	335	10 2 2	31 18/36 M16x1,5	40	
040-JE-00	018.34-3341-031	315M, 316, 317,	420	193	293	285	335	10 2 2	25,5 11 M10	56	T
041-JE-00	018.60-3341-031	315	420	193	273	285	335	10 2 2	25,5 11/s M10	53	T
042-JE-00	A80.45.01.2	315M, 316, 317	420	118,3	217	281	335	10 2 2	31 14/30 M12	37	P
104-ST-00	4612470047	W 642	420	176	250	282	335	10 2 2	23,5 11/s M10	50	P

Numer katalogowy oryginalny podano wyłącznie dla celów porównawczych.

P - bęben przedni
T - bęben tylny

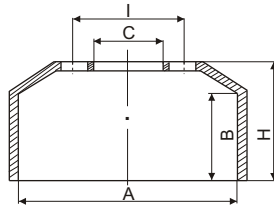


KÄSSBOHRER

NR KATALOGOWY		TYP POJAZDU LUB ROZMIAR SZCZĘK	A	B	H	C	I	OTWORY		MASA	P/T
KOMETAL	ORYGINALNY							Ilość	∅		
044-KS-00	015.26.22.112.32B	400 x 200	400	234	315	290	335	10 2	23 M16	58	
045-KS-00	015.26.21.112.34B	400 x 200	400	209	293	290	335	10 2	23 M16	51	
046-KS-00	010.24.21.949-11 02.0328.05.00	400 x 200	400	234	315	280	335	10 2	23 M16	58	
047-KS-00	010.24.21.949-43 02.0328.010.00	400 x 200	400	209	293	280	335	10 2	23 M16	52	
048-KS-00	016.26.52.31. 201	300 x 200 D19L	300	214,4	300	185	225	10 2	23 M16	33	
142-KS-00	015.26.85.111-15	400 x 200	400	212	266	290	335	10 2	23 M16	50	
166-KS-00	016.26.22.111-32	400 x 200	400	222	335	290	335	10 2	23 M16	65	
305-KS-00	179.24.11.113-06		410	170	236	290	335	10 2	23 M16	52	P
306-KS-00	179.25.20.112-07		410	190	260	290	335	10 2	23 M16	50	T
352-KS-00	013.26.21.114.29B	KASSBOHRER	400	160	220	290	335	10 2	23 M16		

Numer katalogowy oryginalny podano wyłącznie dla celów porównawczych.

P - bęben przedni
T - bęben tylny

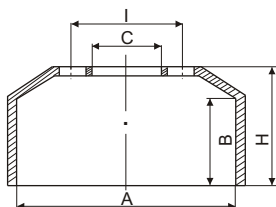


KAMAZ

NR KATALOGOWY		TYP POJAZDU LUB ROZMIAR SZCZEK	A	B	H	C	I	OTWORY		MASA	P/T
KOMETAL	ORYGINALNY							Ilość	∅		
043-KM-00	5511-3501070	5320, 5312, 54112, 5410, 5511	400	152	170	275	305	5	16,25	33	P/T

KOMETAL

P - bęben przedni
T - bęben tylny

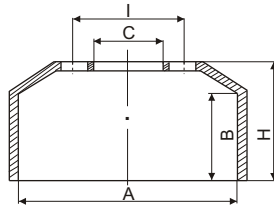


KRAZ

NR KATALOGOWY		TYP POJAZDU LUB ROZMIAR SZCZEK	A	B	H	C	I	OTWORY		MASA	P/T
KOMETAL	ORYGINALNY							Ilość	∅		
049-KR-00	214B-3502070-A	315	440	157	210	230	258	10	20,5	48	P
050-KR-00	200-3501070-A		440	117	145	220	250	10	13	33	T

KOMETAL

P - bęben przedni
T - bęben tylny

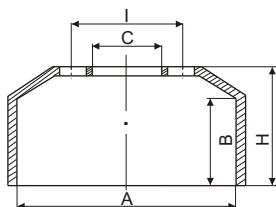


LEYLAND

NR KATALOGOWY		TYP POJAZDU LUB ROZMIAR SZCZEK	A	B	H	C	I	OTWORY		MASA	P/T
KOMETAL	ORYGINALNY							Ilość	∅		
145-DB-00	DBK 1010, DBK 1022	SERIA 4	393,7	213	265	282,5	335/ 314	10 5 3	32,5 12/27 M14	54	T
146-DB-00	DBK 1023	SERIA 4 - 6 - 7	393,7	169	210	279,4	335	10 2 2	23 10/26 M12	39	P
188-DB-00	NAK 1525	SERIA 4 - 6 - 7	393,7	213	265	282,5	335/ 314	10 5 3	23,5 12/27 M14	54	T
217-DB-00	NAK 6007		393,7	216	266	282,5	335/ 315	10 2 4	26 13,2 M14		
218-DB-00	NLK 3614		393,7	166	207	282,5	335	10 2 2	24 11 M14		

KOMETAL

P - bęben przedni
T - bęben tylny

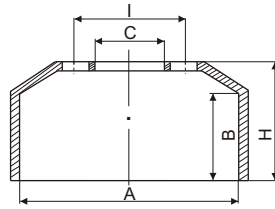


LEŻAJSK

NR KATALOGOWY		TYP POJAZDU LUB ROZMIAR SZCZEK	A	B	H	C	I	OTWORY		MASA	P/T
KOMETAL	ORYGINALNY							Ilość	∅		
254-FM-00	95-01-1297		280	59	120	80	159,5/ 93	5 8	M14 M8		
255-FM-00	95-01-1107		250	50	120	53	159,5	5 3	M14 M6		

KOMETAL

P - bęben przedni
T - bęben tylny

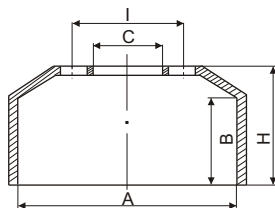


LIAZ

NR KATALOGOWY		TYP POJAZDU LUB ROZMIAR SZCZEK	A	B	H	C	I	OTWORY		MASA	P/T
KOMETAL	ORYGINALNY							Ilość	∅		
051-LI-00	317-330191		420	211	315,5	280	335/ 330	10 4	30 M12	67	T
151-LI-00	319-330191	Ciągnik naczepowy	420	211	315,5	280	335/ 330	10 4	27 M12	67	T
152-LI-00	317-430190		420	133	227	280	335	10 4	30 M12	46	P

KOMETAL

P - bęben przedni
T - bęben tylny

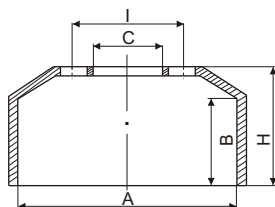


LOHR

NR KATALOGOWY		TYP POJAZDU LUB ROZMIAR SZCZEK	A	B	H	C	I	OTWORY		MASA	P/T
KOMETAL	ORYGINALNY							Ilość	∅		
232-LH-00	730 3097		305	209	285	175	225	10	26,5		
242-LH-00	300 202 105		305	206	259	177	225	10 2 2	26,5 14/s M12		
345-LH-00	7901060		305	213	256	176	225	10	26		

KOMETAL

BĘBNI HAMULCOWE



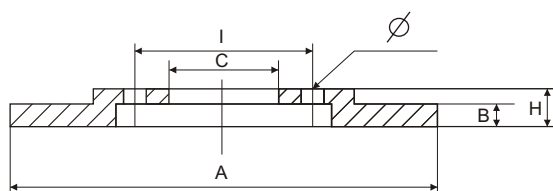
P - bęben przedni
T - bęben tylny

LUBLIN

NR KATALOGOWY		TYP POJAZDU LUB ROZMIAR SZCZEK	A	B	H	C	I	OTWORY		MASA	P/T
KOMETAL	ORYGINALNY							Ilość	∅		
225-LB-00	3251-3501075		280	57,4	75	110	140	5 3 3	16 9 M8	8	
272-LB-00	3504-3502075		280	77	93	110	140	5 3 3	16,5 8,5 M8	10,9	

KOMETAL

TARCZE HAMULCOWE



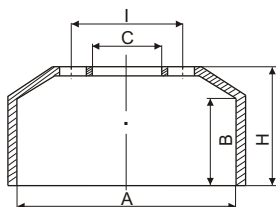
P - tarcza przednia
T - tarcza tylna

LUBLIN

NR KATALOGOWY		TYP POJAZDU	A	B	H	C	I	OTWORY		MASA	P/T
KOMETAL	ORYGINALNY							Ilość	∅		
T001-LB-00	3333-3501025 353501025		280	22,5	62	110	140	5	M10x1,25		P

Numer katalogowy oryginalny podano wyłącznie dla celów porównawczych.

P - bęben przedni
T - bęben tylny

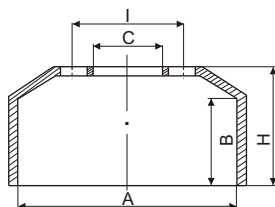


MAGIRUS

NR KATALOGOWY		TYP POJAZDU LUB ROZMIAR SZCZĘK	A	B	H	C	I	OTWORY		MASA	P/T
KOMETAL	ORYGINALNY							Ilość	∅		
024-FI-00	7160102 4692869		420	189	223	298	350	6	17	54	T
026-FI-00	7160103		420	161	182	298	350	6	16,75	48	P
052-MD-00	02479853	265D26AK, 6 x 6, FK, FS 270D16, D19, 310D16	381,2	189	271	285	335	10 2	23 M12	53	T
053-MD-00	02475817 4711888	Nowa generacja 1975	381,2	185	235	285	335	10 2 2	22,7 11/s M12	42	T
179-MD-00	42 159 122 4459413	256D 22FLL 6 x 2, 78; 256D 26FBK 6 x 4, 78 256D 26 AK 6 x 6, 78	381	186,5	240,5	285	335	10 2	23 M12	49	P

KOMETAL

P - bęben przedni
T - bęben tylny

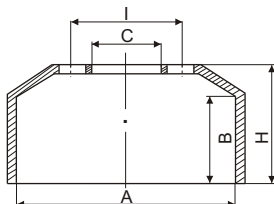


MAN

NR KATALOGOWY		TYP POJAZDU LUB ROZMIAR SZCZEK	A	B	H	C	I	OTWORY		MASA	P/T
KOMETAL	ORYGINALNY							Ilość	∅		
054-MA-00	81.50110.0116 81.50110.0219	SL200, SR240 SR280	410	163	184	340	370	12	M14x1,5	34	P
062-ME-00	81.50110.0108 81.50110.0147	15168, 15200, 15232, 15240, 16168, 16200, 16232, 16240, 16256, 19168, 19200, 19240, 19256, 19320, 19232, 22192, 22240, 22320, 26192 26215, 26266, DHAK, 26240, 26320, 30190, 30192, 30215, 30232, 30240, 30320, 32230, 32240	410	164	213	298	335	10 3 2	23 13/22 M12x1,5	40	P
064-ME-00	346.423.0501 346.423.0101		410	190	280	298	335	10 5 5	23 24 M12x1,5	54	T
065-ME-00	346.423.0601 346.423.0101		410	170	270	298	335	10 5 3	23 24 M12x1,5	50	T
068-ME-00	387.421.0001 364.421.0301		410	169	250	298,1	335/ 349	10 5 5	23 24 M12x1,5	48	T
090-MA-00	81.50110.0070	13230, 13250, 13256, 13275, 13304, 19215, 9230, 22230,	420	156	176	350	380	12	15	37	P
184-MA-00	81.50110.0081 81.50110.0002	680, 735 750HD, 770, 780, 1080AK, 1580, 8160, 15212, 15215, 19215, 19230, 21215	440	165,4	194	350	380	12 2	15 M14x1,5		
216-MA-00	81.50110.0194		325	107	167	204	245/ 226	6 3	20 M10	22	
227-MA-00	81.50110.0216	14192F, 14322F	360,2	152	197	230	275	8 3	22 M12		

Numer katalogowy oryginalny podano wyłącznie dla celów porównawczych.

BĘBNI HAMULCOWE

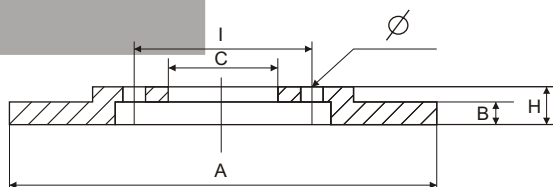


P - bęben przedni
T - bęben tylny

MAN

NR KATALOGOWY		TYP POJAZDU LUB ROZMIAR SZCZEK	A	B	H	C	I	OTWORY		MASA	P/T
KOMETAL	ORYGINALNY							Ilość	∅		
230-MA-00	81.50110.0144 81.50110.0104 81.50110.0107	SG 192, SL 200 SR 240, SR 280, SU 240	410	230	300	298	335/ 350	10 5 3	23 24 M12x1,5		T
234-MA-00	81.50110.0232		410	184	232	298	335	10 2 3	23 13 M12x1,5		P
273-MA-00	81.50110.0212		360	174	242	230	275	8 3	22 M12x1,5	40,4	
274-MA-00	81.50110.0229		360	156	222	230	275	8 3	22 M12x1,5	35,5	
312-MA-00	81.50110-0231		410	167	212	298	335	10 2 3	23 13 M12x1,5	40	
347-MA-00	81.50110.0195 81.50110.0175	MAN	325	157	192	204	245	6 3	20 M12x1,5		
350-MA-00	81.50110.0237	MAN	360	189	247	230	275	8 3	22 M12x1,5		
359-MA-00	81.50110.0233	MAN	325	158	208	208	245 226	6 3	20 M12x1,5		

TARCZE HAMULCOWE



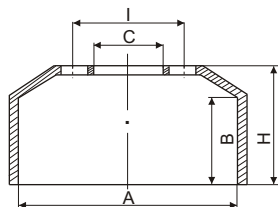
P - tarcza przednia
T - tarcza tylna

MAN

NR KATALOGOWY		TYP POJAZDU	A	B	H	C	I	OTWORY		MASA	P/T
KOMETAL	ORYGINALNY							Ilość	∅		
T008-MA-00	81.50803.0009		436	45	134	200	235	10	M16x1,5		
T013-MA-00	81.50803.0023		432	45	130	131	168	12 3	19 M12x1,5		
T020-MA-00	81.50803.0038		432	45	130	131	168	12 3	19 M12 1,5		
T032-MA-00	81,50803,0041		432	45	135	208	235	10	M16 x1,5		
T034-MA-00	81.50803.3027	MAN	377	45	128	162	182	10	M14x1,5		
T033-MA-00	81.50803.0040		432	45	130	131	168	12 3	19 M12x1,5		
T035-MA-00	81.50803.0010	MAN	324	30	102	135	158	10	M14x1,5		
T036-MA-00	81.50803.0026	MAN	330	34	104	135	158	10	M14x1,5		
T040-MA-00	81.50803.0048 81.50803.3028	MAN	432	45	135	208	235	10	M16		

Numer katalogowy oryginalny podano wyłącznie dla celów porównawczych.

P - bęben przedni
T - bęben tylny

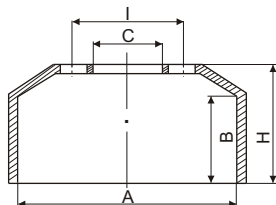


MERCEDES

NR KATALOGOWY		TYP POJAZDU LUB ROZMIAR SZCZĘK	A	B	H	C	I	OTWORY		MASA	P/T
KOMETAL	ORYGINALNY							Ilość	∅		
058-ME-00	301.423.0101	1017, 1217 1417, 1613 1617L, 1617S, 1619, 1624, 1924	410	172	238	298	335	10 3	23 M12x1,5	41	T
059-ME-00	301.423.0801	O303, BUS	410	235	306	298	335	10 3	23 M12x1,5	61	T
060-ME-00	302.423.0001	O302, LA1213 1313, 1319, LP1313, 1317	418	149	215	230	275/ 250	8 2	20,5 M12	34	T
061-ME-00	305.421.0001	O303, LP, 1619, 1613	410	170	228	298	335	10 3	23 M12x1,5	43	P
062-ME-00	305.421.0401 305.421.0101	0305-307, 2232-6 + 2, EUROPA-ACHSE	410	164	213	298	335	10 2 3	23 M12x1,5 13/22	40	P
063-ME-00	317.421.0401	O302, 315, 317, LP1619	370	181	210	280	335	10 2	22,5 M12	39	P
064-ME-00	346.423.0501 346.423.0101	1632, 1919K, 1924, 2026, 2032, 2626, 2632	410	190	280	298	335	10 5 5	23 24 M12x1,5	54	T
065-ME-00	346.423.0601 346.423.0001	1626, 32, 1924, 26, 2026, 2626	410	170	270	298	335	10 5 3	23 24 M12x1,5	50	T
066-ME-00	352.421.0401	1013K, KD, S	410	129	184	298	335	10 3	23 M12x1,5	34	P
067-ME-00	360.421.0601	1219, 1413, 1417, 1429, 1517, 1519, 1619, 1624, 1632, 2032, 2632	410	149	218	298	335	10 3	23 M12x1,5	37	P
068-ME-00	387.421.0001 346.421.0301	1924, 1926, 1932, 2626, 2832, 1626, 1632	410	169	250	298,1	335/ 349	10 5 5	23 24 M12x1,5	48	P
157-ME-00	381.423.0001	1419, 1624, 1632, 2632	410	173,5	281	298	335	10 5 3	23 24 M12x1,5	50	T
164-ME-00	624.421.0201	Seria SK	410	188	237	298	335	10 3	23 M12x1,5		P

Numer katalogowy oryginalny podano wyłącznie dla celów porównawczych.

BĘBNI HAMULCOWE



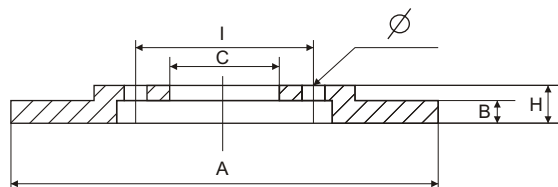
P - bęben przedni
T - bęben tylny

MERCEDES

NR KATALOGOWY		TYP POJAZDU LUB ROZMIAR SZCZĘK	A	B	H	C	I	OTWORY		MASA	P/T
KOMETAL	ORYGINALNY							Ilość	∅		
167-ME-00	309.334.0604	O039, L406, 406D, L508, 407D, 507D, 508DG	300	85,4	154	52/80	205	6	14	23	P
168-ME-00	309.356.0202 309.356.0402	O039, 406, 406D, 507, L407D, 508D, 508DG	300	85,4	228	90/100	205	6 6	14 M10	20	T
226-ME-00	310.356.0702	508D, L508, L608, LP608, L608D, L609d 310 Autobus	304	109,4	260	95/113	205	6 8	14 M12		T
228-ME-00	305.423.0401 305.423.0301	1926, 0305, 0307	410	236,4	306	298	335	10 3 5	23 M12x1,5 24		T
261-ME-00	677.421.0501 677.423.0001 677.421.0101	1114, 1117 1120AF, 1314-1320S, 1414AK, 1317L, LS, S	364	170	210	238	275	8	21	35	P/T
275-ME-00	346 421 0301		410	169	250	298,1	335/ 349	10 5 5	23 24 M12x1,5	48	P
278-ME-00	674.356 1602		308	132	289	125/ 110	205	6 8	18 M14		
294-ME-00	387.421 0201		410	191	260	298	335	5 10 3	24 23 M12/15		
298-ME-00	346 423 0201		410	152	260	298	335	10 2	23,5 M12	48	T
302-ME-00	360 423 0101		418	170	257	295	335	10 2	23 M12x1,5	46	T
334-ME-00	301.423.12.01		410	239	306	298	335	10 3	23 M12x1,5		
338-ME-00	677.421.0301		364	208	251	238	275	8 3	21 M12		
342-ME-00	301 423 05 01		410	187	217	298	335	10	14,5		

Numer katalogowy oryginalny podano wyłącznie dla celów porównawczych.

TARCZE HAMULCOWE



P - tarcza przednia
T - tarcza tylna

MERCEDES

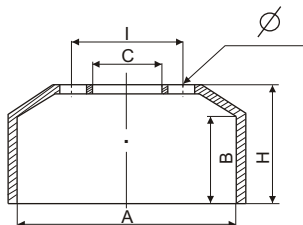
NR KATALOGOWY		TYP POJAZDU LUB ROZMIAR SZCZĘK	A	B	H	C	I	OTWORY		MASA	P/T
KOMETAL	ORYGINALNY							Ilość	Ø		
T003-ME-00	942 421 21 12 942 421 12 12 0821.333.00		430	45	133	211	238	10	M14x1,5		P/T
T018-ME-00	356.421.1012 356.421.0312		438	45	135	195	235	10	M14x1,5		
T026-ME-00	970 421 01 12		335	34	102,5	91,5	120	10	14,5		
T027-ME-00	970 423 04 12		335	34	111	145	177	8	M12x1,5		
T028-ME-00	975 421 01 12		377	45	134	105	138	14	14,5		
T029-ME-00	975 423 03 12		377	45	139	176	200	8	M14X1,5		

KOMETAL

Numer katalogowy oryginalny podano wyłącznie dla celów porównawczych.

BĘBNI HAMULCOWE

P - bęben przedni
T - bęben tylny

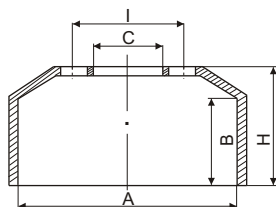


MERITOR

NR KATALOGOWY		TYP POJAZDU LUB ROZMIAR SZCZEK	A	B	H	C	I	OTWORY		MASA	P/T
KOMETAL	ORYGINALNY							Ilość	∅		
339-MR-00	32J9L5914		410	206	253	285	335	10 2 2	23 11 M12		

KOMETAL

P - bęben przedni
T - bęben tylny



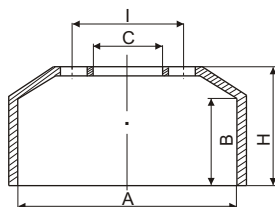
mitsubishi

NR KATALOGOWY		TYP POJAZDU LUB ROZMIAR SZCZEK	A	B	H	C	I	OTWORY		MASA	P/T
KOMETAL	ORYGINALNY							Ilość	∅		
320-MI-00	MC 838284		310	66	116	165	208	5	19		

KOMETAL

Numer katalogowy oryginalny podano wyłącznie dla celów porównawczych.

P - bęben przedni
T - bęben tylny

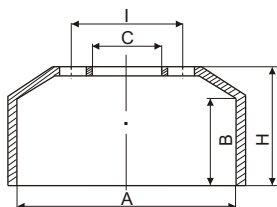


MULTICAR

NR KATALOGOWY		TYP POJAZDU LUB ROZMIAR SZCZEK	A	B	H	C	I	OTWORY		MASA	P/T
KOMETAL	ORYGINALNY							Ilość	∅		
069-MU-00	2230156807	M25	230	58,7	79,5	162	205	5	16,5	7	P

KOMETAL

P - bęben przedni
T - bęben tylny

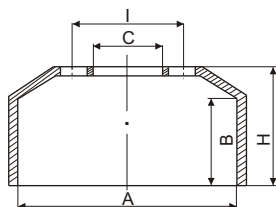


N13CH

NR KATALOGOWY		TYP POJAZDU LUB ROZMIAR SZCZEK	A	B	H	C	I	OTWORY		MASA	P/T
KOMETAL	ORYGINALNY							Ilość	∅		
070-NC-00	737-330-193		420	183	252	282	335	10 2 2	23 11/s M12	56	

KOMETAL

BĘBNY HAMULCOWE



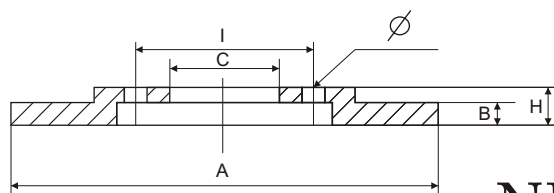
P - bęben przedni
T - bęben tylny

NEOPLAN

NR KATALOGOWY		TYP POJAZDU LUB ROZMIAR SZCZEK	A	B	H	C	I	OTWORY		MASA	P/T
KOMETAL	ORYGINALNY							Ilość	∅		
061-ME-00	305.421.0001		410	170	228	298	335	10 3	23 M12x1,5	43	P
062-ME-00	305.421.0401 305.421.0101		410	164	213	298	335	10 2 3	23 13/22 M12x1,5	40	P
231-SC-00	360 573		413	260	321	295	335	10 3	23,5 M12		T
238-BO-00	B 510 165 4462322131 4462320130 R4462422131		410	235	275	282	335	10 2 2	23 20/14 M14		T
241-NE-00	34164068 33164068 080354000		410	164	219	298	335	10 3	23 M12		P
288-NE-00	4462422143		360	185	235	222	275	8 2 2	21 14/s M12	48,8	

KOMETAL

TARCZE HAMULCOWE



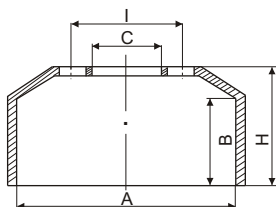
P - tarcza przednia
T - tarcza tylna

NEOPLAN

NR KATALOGOWY		TYP POJAZDU	A	B	H	C	I	OTWORY		MASA	P/T
KOMETAL	ORYGINALNY							Ilość	∅		
T002-NE-00	0821.358.30		430	45	131,5	203	235	10	M16x1,5		T
T003-ME-00	0821.333.00		430	45	133	211	238	10	M14x1,5		P
T004-NE-00	0870.005.00		430	45	131	200	235	10	M16x1,5		P
T005-NE-00	0821.736.00		375	44	119	165	190	16	M12x1,5		P

Numer katalogowy oryginalny podano wyłącznie dla celów porównawczych.

P - bęben przedni
T - bęben tylny

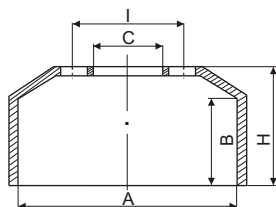


PEUGEOT

NR KATALOGOWY		TYP POJAZDU LUB ROZMIAR SZCZEK	A	B	H	C	I	OTWORY		MASA	P/T
KOMETAL	ORYGINALNY							Ilość	∅		
277-PG-00	4247.27		228	50	65,5	71	108	4 2	13 8,5		T

KOMETAL

P - bęben przedni
T - bęben tylny

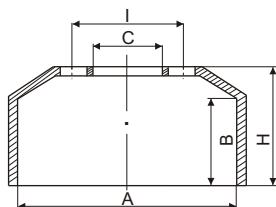


PERROT

NR KATALOGOWY		TYP POJAZDU LUB ROZMIAR SZCZEK	A	B	H	C	I	OTWORY		MASA	P/T
KOMETAL	ORYGINALNY							Ilość	∅		
295-PT-00	442024110444		410	189	247	280	335	10 4 2	27 M12 9,5	40,5	

KOMETAL

P - bęben przedni
T - bęben tylny

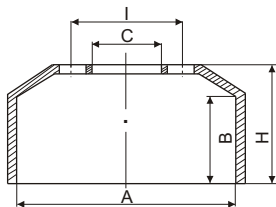


PIACENZA

NR KATALOGOWY		TYP POJAZDU LUB ROZMIAR SZCZEK	A	B	H	C	I	OTWORY		MASA	P/T
KOMETAL	ORYGINALNY							Ilość	∅		
071-PI-00	0101711		420	214,5	280	290	335	10	23	52	
072-BA-00	03.105.46.20.0 01011493	300 x 200	300	217	295	190	225	10	23	43	
140-BA-00	03.105.46.29.0	300 x 200	300	215,4	260	190	225	10	23	37	
176-YO-00	785 107/8		420	185,4	234	280,8	335	10	22,5	49	

KOMETAL

P - bęben przedni
T - bęben tylny

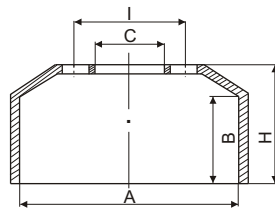


PRAGA

NR KATALOGOWY		TYP POJAZDU LUB ROZMIAR SZCZEK	A	B	H	C	I	OTWORY		MASA	P/T
KOMETAL	ORYGINALNY							Ilość	∅		
073-PR-00	353-331190	V3S	400	85	133	220	275	8 2 2	30 10,5/s M10	20	T

KOMETAL

P - bęben przedni
T - bęben tylny



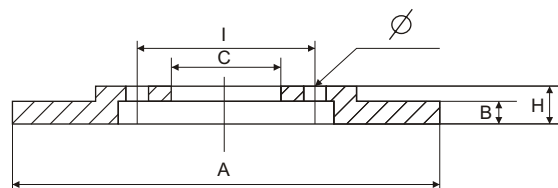
RABA

NR KATALOGOWY		TYP POJAZDU LUB ROZMIAR SZCZEK	A	B	H	C	I	OTWORY		MASA	P/T
KOMETAL	ORYGINALNY							Ilość	∅		
180-RA-00	440.2.2411.101.2		420	164,5	227,5	280	335	10 2 3	22,5 9,2/26 M12	53	
181-RA-00			420	164,5	227,5	280	335	10 2 3	31 9,2/26 M12	53	
369-RA-00	442224110535		420	170	241	285	335	10 4	23 M12		
370-RA-00	442124110114		420	190	252	280	335	10 2 2	27 9,5/27 M12		

KOMETAL

TARCZE HAMULCOWE

P - tarcza przednia
T - tarcza tylna

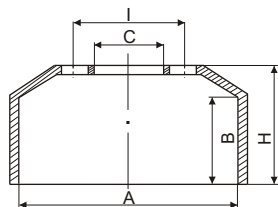


RABA

NR KATALOGOWY		TYP POJAZDU	A	B	H	C	I	OTWORY		MASA	P/T
KOMETAL	ORYGINALNY							Ilość	∅		
T009-RA-00	932213140005		430	45	131	199	228	10	M16x1,5		
T039-RA-00	332852	RABA	330	34	119	157	180	6	12,5		
T041-RA-00	343871	RABA	330	34	127	164	188	12	M12x1,5		
T043-RA-00	28-43AD-41005	RABA	430	45	133,5	196	244	10	M16x1,5		

Numer katalogowy oryginalny podano wyłącznie dla celów porównawczych.

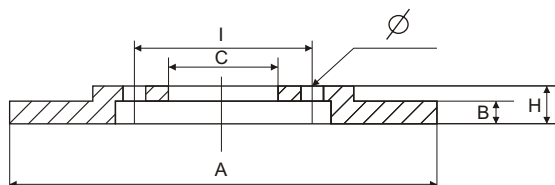
BĘBNY HAMULCOWE



P - bęben przedni
T - bęben tylny

RENAULT

NR KATALOGOWY		TYP POJAZDU LUB ROZMIAR SZCZĘK	A	B	H	C	I	OTWORY		MASA	P/T
KOMETAL	ORYGINALNY							Ilość	∅		
062-ME-00	305.421.0401 305.421.0101		410	164	213	298	335	10 2 3	23 13/22 M12x1,5	40	P
064-ME-00	346.423.0501 346.423.0101		410	190	280	298	335	10 5 5	23 24 M12x1,5	54	T
074-RE-00	194413	GBTR 280, TR 305	414	161	213	280,8	335	10 2 2	22 13/22 M14		P
075-RE-00	192371	TR 305	414	182	230	280,8	335	10 2 2	25 13/22 M14	51	T
076-RE-00	5000.737.768	R 310/340	414	182	230	280,8	335	10 2 2	25 13/22 M14	49	T
219-RE-00	5000.737.342		414	158	204	280,8	335	10 2 2	25 13/22 M14	40	
308-RE-00	194435		414	185	234	280,8	335	10 2 2	25 13 M14	52	
309-RE-00	5010136146	R340TI, R350, R380, R420	414	187	255	280,8	335	10 2 2	25 13 M14	57	
310-RE-00	5010098949		414	229	278	280,8	335	10 2 2	25 13 M14	57	
333-RE-00	5010136148		414	184	232	280,8	335	10 2 2	25 13 M14		



TARCZE HAMULCOWE

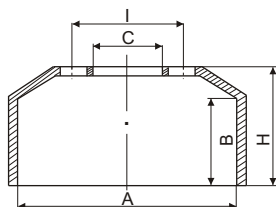
P - tarcza przednia
T - tarcza tylna

RENAULT

NR KATALOGOWY		TYP POJAZDU	A	B	H	C	I	OTWORY		MASA	P/T
KOMETAL	ORYGINALNY							Ilość	∅		
T007-RE-00	5010.216.437		438	45	97	131	165	5x2	17		P
T010-RE-00	5010.216.548		440	45	100,5	131	165	2 10	M14 17		

Numer katalogowy oryginalny podano wyłącznie dla celów porównawczych.

P - bęben przedni
T - bęben tylny

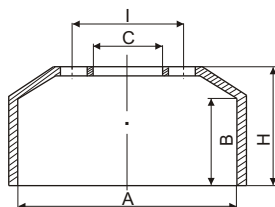


ROBUR

NR KATALOGOWY		TYP POJAZDU LUB ROZMIAR SZCZEK	A	B	H	C	I	OTWORY		MASA	P/T
KOMETAL	ORYGINALNY							Ilość	∅		
077-RB-00	709.84		330	86	124	160	205/ 220	6 2 2	19 11/s M10	15	P/T

KOMETAL

P - bęben przedni
T - bęben tylny



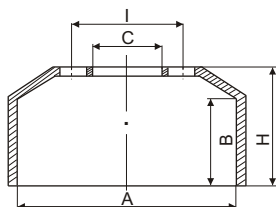
ROCKWELL

NR KATALOGOWY		TYP POJAZDU LUB ROZMIAR SZCZEK	A	B	H	C	I	OTWORY		MASA	P/T
KOMETAL	ORYGINALNY							Ilość	∅		
204-RC-00	30 F 3315		410	215	242	290	335	12	16,25	52	
205-RC-00	30 F 3314		410	203	230	290	335	12	16,25	48	
206-RC-00	88 F 3305		419	188	259	277,8	335	10 5	23 M12x1,5	52	
207-RC-00	30 F 3313		410	179	206	290	335	6	16,25	44	
208-RC-00	88 F 3304		419	162	180	190,6	229	5	13,5	46	

KOMETAL

Numer katalogowy oryginalny podano wyłącznie dla celów porównawczych.

P - bęben przedni
T - bęben tylny



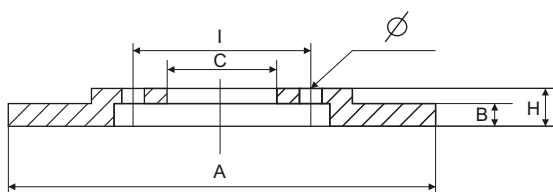
ROR

NR KATALOGOWY		TYP POJAZDU LUB ROZMIAR SZCZĘK	A	B	H	C	I	OTWORY		MASA	P/T
KOMETAL	ORYGINALNY							Ilość	∅		
078-RO-00	2.101.89.63 2.102.30.38	ROR 15"	311	200	260,5	183	225	10	24,5	32	
156-RO-00	2.102.11.14 2.102.11.64	419 x 220	419	224	271	282,5	335	10	24,5	52	
187-RO-00	2.121.19.66		351	217,4	263	225,5	275	8	24	44	
233-RO-00	2.102.11.63 210 18 986 210 21 284		419	202,5	249	282,5	335	10	24,5		
256-RO-00	212.20.183		419	192	238	282	335	10 2 2	24 14/30 M12	41	
291-RO-00	2.102.04.48		310	201	260	225,5	275	8	24	32	
362-RO-00	21209701	ROR	351	218	263	182,8	225	10	24		
363-RO-00	21211030	ROR	351	218	263	182,8	225	10 6	24 M6		

KOMETAL

TARCZE HAMULCOWE

P - tarcza przednia
T - tarcza tylna

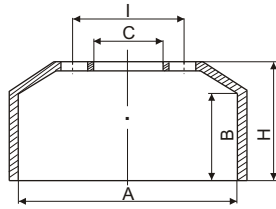


ROR

NR KATALOGOWY		TYP POJAZDU	A	B	H	C	I	OTWORY		MASA	P/T
KOMETAL	ORYGINALNY							Ilość	∅		
T021-RO-00	21225115		378	45	150	272	250	10	M16		

Numer katalogowy oryginalny podano wyłącznie dla celów porównawczych.

P - bęben przedni
T - bęben tylny

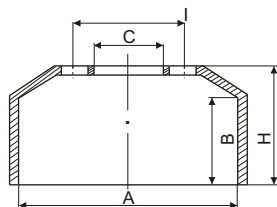


SAE

NR KATALOGOWY		TYP POJAZDU LUB ROZMIAR SZCZEK	A	B	H	C	I	OTWORY		MASA	P/T
KOMETAL	ORYGINALNY							Ilość	∅		
232-LH-00	730 3097		305	209	285	175	225	10	26,5	26	
344-DU-00	8702035		355	158	217	225	275	8	26		
345-LH-00	7901060		305	213	256	176	225	10	26		

KOMETAL

P - bęben przedni
T - bęben tylny

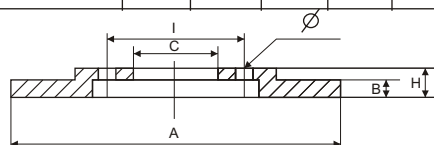


SAF

NR KATALOGOWY		TYP POJAZDU LUB ROZMIAR SZCZĘK	A	B	H	C	I	OTWORY		MASA	P/T
KOMETAL	ORYGINALNY							Ilość	∅		
	137-SU-00	300 x 200	300	209	280	190	225	10	23	41	
	143-SU-00	420 x 200	420	209	256	290	335	10	23		
	150-SU-00	300 x 200	300	209	280	190	225	10	21	41	
	183-SU-00/S	420 x 180 SKRĘCANE SZPILKI	420	190,4	227	290	335	10 4	23 M10	46	
	183-SU-00/W	420 x 180 WBIJANE SZPILKI	420	190,4	227	290	335	10 4	23 M10	46	
	262-SU-00	420 x 180	420	196	227	300	335	10	23	45	
	271-SU-00		420	218	255	300	335	10	23	50,4	
	289-SU-00		335	210	279	190	225	10	23	49,3	
	324-SU-00		300	213	280	190	225	10	23	44	
	330-SU-00		420	189	227	290	335	10 4	23 M10	41	
	343-SU-00		367	196	225	240	275	8	23		
	348-SU-00	SAF	367	212	225	300	335	10	23		
	355-SU-00	SAF	355	210	280	230	275	8	23		
	360-SU-00	SAF	367	212	260	240	275	8	23		
	364-SU-00	SAF	367	209	258	190	225	10	23		
	367-SU-00	SAF	420	210	304	290	335	10	23		

TARCZE HAMULCOWE

P - tarcza przednia
T - tarcza tylna

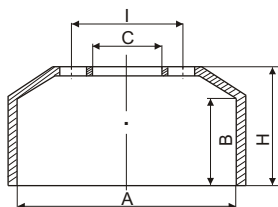


SAF

NR KATALOGOWY		TYP POJAZDU	A	B	H	C	I	OTWORY		MASA	P/T
KOMETAL	ORYGINALNY							Ilość	∅		
	T016-SU-00		430	45	130	131	168	12 3	19 M12		
	T022-SU-00		374,5	45	140	131	168	12 3	19 M12 1,5		

Numer katalogowy oryginalny podano wyłącznie dla celów porównawczych.

P - bęben przedni
T - bęben tylny



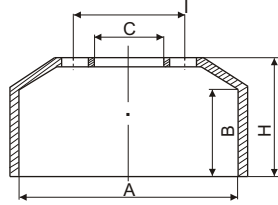
SANOS

NR KATALOGOWY		TYP POJAZDU LUB ROZMIAR SZCZEK	A	B	H	C	I	OTWORY		MASA	P/T
KOMETAL	ORYGINALNY							Ilość	∅		
079-SA-00	207451/1	A12, A13, A14	421	154	180	240	280	6	16,5	38	P
080-SA-00	207452/1	A12, A13, A14	421	194	235	240	258	6	18,5	44	T
081-SA-00	208649	S-314	421	192	236	260	305	6	18	45	T
082-SA-00	250613	S-415	410	172	256	298	335	10 3	23 M12	48	P.
083-SA-00	250611	S-415	410	191	281	298	335	10 3	23 M12	54	T

KOMETAL

Numer katalogowy oryginalny podano wyłącznie dla celów porównawczych.

P - bęben przedni
T - bęben tylny

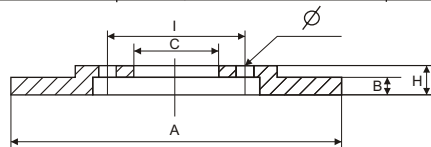


SAUER

NR KATALOGOWY		TYP POJAZDU LUB ROZMIAR SZCZĘK	A	B	H	C	I	OTWORY		MASA	P/T
KOMETAL	ORYGINALNY							Ilość	∅		
137-SU-00	1 064 0197 00	300 x 200	300	209	280	190	225	10	23	41	
143-SU-00	1 064 0108 01	420 x 200	420	209	256	290	335	10	23		
150-SU-00	1 064 0149 00	300 x 200	300	209	280	190	225	10	21	41	
183-SU-00/S	1 064 0060 02	420 x 180 SKRĘCANE SZPILKI	420	190,4	227	290	335	10 4	23 M10	46	
183-SU-00/W	1 064 0060 02	420 x 180 WBIJANE SZPILKI	420	190,4	227	290	335	10 4	23 M10	46	
262-SU-00	1 064 0260 01	420 x 180	420	196	227	300	335	10	23	45	
271-SU-00	1 064 0270 00		420	218	255	300	335	10	23	50,4	
289-SU-00	1 064 0223 00		355	210	279	190	225	10	23	49,3	
324-SU-00	1 064 0273 00		300	213	280	190	225	10	23	44	
330-SU-00	1 064 0236 00		420	189	227	290	335	10 4	23 M10	41	
343-SU-00	1 064 0280 01		367	196	225	240	275	8	23		
348-SU-00	1064 02374 00	SAF	367	212	300	335	225	10	23		
364-SU-00	1064 0278 00	SAF	367	209	258	190	225	10	23		
355-SU-00	1064 0218 00	SAF	355	210	280	230	275	8	23		
360-SU-00	1064 0277 00	SAF	367	212	260	240	275	8	23		
367-SU-00	1064 0109 01	SAF	420	210	304	290	335	10	23		

TARCZE HAMULCOWE

P - tarcza przednia
T - tarcza tylna

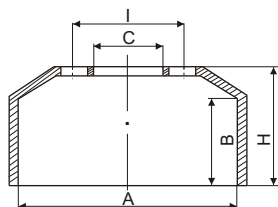


SAUER

NR KATALOGOWY		TYP POJAZDU	A	B	H	C	I	OTWORY		MASA	P/T
KOMETAL	ORYGINALNY							Ilość	∅		
T016-SU-00	4079000500		430	45	130	131	168	12 3	19 M12		
T022-SU-00	4.079.000700		374,5	45	140	131	168	12 3	19 M12 1,5		

Numer katalogowy oryginalny podano wyłącznie dla celów porównawczych.

P - bęben przedni
T - bęben tylny

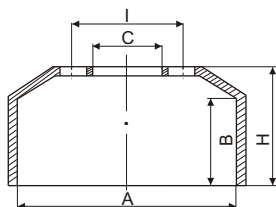


SAVIEM

NR KATALOGOWY		TYP POJAZDU LUB ROZMIAR SZCZĘK	A	B	H	C	I	OTWORY		MASA	P/T
KOMETAL	ORYGINALNY							Ilość	∅		
054-MA-00	500.028.1264 81.50110.0116	1568, 1668, 16200, SAVIEM-osie MAN	410	163	184	340	370	12	M14x1,5	34	P
056-MA-00	500.002.9110 81.50110.0108	SM12, 170, 240, SM280, 260, 300, wszystkie TURBO	410	166	213	298,1	335	10 2 3	23 13/22 M12x1,5	35	P
090-MA-00	81.50110.0070 500.002.2282	SM12, 12T, 13	420	156	176	350	380	12	15	37	P
184-MA-00	81.50110.0081 500.002.3456 500.025.2638	SM10, SN170, 200, SM12, 121, 240, 280, 15215, 19215, 21240, 21280, osie MAN	440	165,4	194	350	380	12 2	15 M14x1,5		

KOMETAL

P - bęben przedni
T - bęben tylny

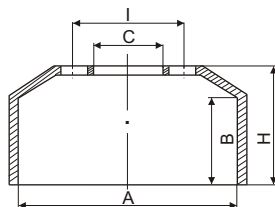


SCANIA

NR KATALOGOWY		TYP POJAZDU LUB ROZMIAR SZCZĘK	A	B	H	C	I	OTWORY		MASA	P/T
KOMETAL	ORYGINALNY							Ilość	∅		
084-SC-00	208 661	L110, L111	413	135,5	198	280	335	10 3	23,5 M12	38	P
085-SC-00	285.901 360 564	LB111, LT, LTS	413	138	221	295,3	335	10 2 3	23,5 13/s M12	44	P
086-SC-00	285 895 360.569	CN112	413	185,5	254	295,3	335	10 2 3	23,5 13/s M12	55	
087-SC-00	147 633	L75, LB75, L76, LS75, 76, Typ 80, 85, L81, L, LB, LS86, LBS86, LBS	413	212	280	280	335	10 3	23,5 M12	48	T
088-SC-00	297.427 360 566	LB111, Typ L81, L, LS86, LB, LBS86, G, P, T82, LBS, LBT111, LS, LT111, LS141, LT146	413	141	239	295,3	335	10 2 3	23,5 13/s M12	50	T
089-SC-00	297 428	BR, CR, BAK, 86, 111, 112, 116	413	140,4	228	295,3	335	10 2 3	23,5 13/s M12	47	P
092-SC-00	320 392 360 568	LB111, Typ G, P, T82, G, P, R, T92, 112	413	187	247	295,5	335	10 2 3	23 13/s M12	53	
094-SC-00	176 061	B100, LBS110, LB141, LBS140, LBT110, LBT140,	413	147	241	280	335	10 3	23,5 M12	46	T
129-SC-00	285 894 360 570	LB11, Typ G, P, T82, R, T92, 112	413	183	263	295,3	335	10 3	23 M12	57	T
130-SC-00	305 406 360 572	LB111, LB141, AD80, L, LS, LB, LBS, LBT, 112	413	210	296	295,3	335	10 3	23 M12	67	T
138-SC-00	360 571		413	208	274	295,3	335	10 3	23,5 M12/14	59	T
148-SC-00	293 544 360 567	GPT82, Typ L, LF, LS86, LB, LBS86, LBS, LBT111, L, LS, LY111	413	143	253	295,3	335	10 3	23,5 M12	48	T

Numer katalogowy oryginalny podano wyłącznie dla celów porównawczych.

P - bęben przedni
T - bęben tylny

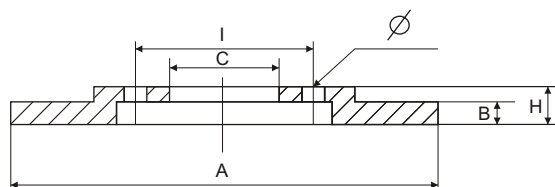


SCANIA

NR KATALOGOWY		TYP POJAZDU LUB ROZMIAR SZCZEK	A	B	H	C	I	OTWORY		MASA	P/T
KOMETAL	ORYGINALNY							Ilość	∅		
	149-SC-00	113	413	183	263	295,3	335	10 3	23 M12/14	57	P
	153-SC-00	B55, B56, B75, B76, B80 Super	413	137	217	280	335	10 3	23,5 M12	43	T
	154-SC-00	BUS BR116, L140	413	268	315	280	335	10 3	23,5 M12	89	
	170-SC-00	G, P, R, T93, 113	413	185,5	254	295,3	335	10 2 3	23,5 13/S M12	60	
	189-SC-00	Seria 113	413	134	227	295,3	335	10 3	23,5 M12	48	
	194-SC-00	L110, L111-38 L140, 141, TRILEX	413	135	152	280	320	6	16,5		P
	195-SC-00	LB110, LB111, LB141, BR116-8"	413	207,5	226	280	320	6	16,5		T
	197-SC-00	LBT111, 113, 142M, G, P, R, TR93, LBT113	413	182,5	201	280	320	6	16,5	52	T
	229-SC-00		413	210	275	295	335	10 3	23,5 M12		
	231-SC-00	Typ G, P, T82, G, P, R, T92, G, P, R, T93	413	260	321	295	335	10 3	23,5 M12		
	266-SC-00		413	185	263	295,3	335	10 3	23,5 M12		
	270-SC-00		413	263	320	295	335 328	10 3 2	23,5 M12 9		
	307-SC-00		413	140	228	280	335	10 3	23,5 M-12	48	P

TARCZE HAMULCOWE

P - tarcza przednia
T - tarcza tylna

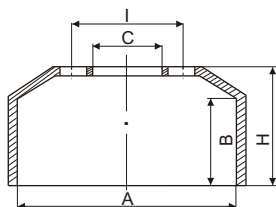


SCANIA

NR KATALOGOWY		TYP POJAZDU	A	B	H	C	I	OTWORY		MASA	P/T
KOMETAL	ORYGINALNY							Ilość	∅		
	T014-SC-00		430	45	131	208	237	10	M16x1,5		

Numer katalogowy oryginalny podano wyłącznie dla celów porównawczych.

P - bęben przedni
T - bęben tylny



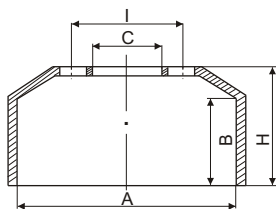
SETRA

NR KATALOGOWY		TYP POJAZDU LUB ROZMIAR SZCZEK	A	B	H	C	I	OTWORY		MASA	P/T
KOMETAL	ORYGINALNY							Ilość	∅		
239-SE-00	107252015006 91 894 200 004	S 120-150 Autobus 10 otworów	420	185	261,5	290	335	10 2	21 M16		T
240-SE-00	179252011208	S 120-150	420	185	261,5	290	335	10 2	23 M16		T
267-SE-00	179.25.20.114-11	S 212-S 215, S 140ES	410	227	282	290	335	10 2	23 M16		
305-KS-00	179.24.11.113-06		410	170	236	290	335	10 2	23 M16	52	P
306-KS-00	179.25.20.112-07		410	190	260	290	335	10 2	23 M16	50	T

KOMETAL

Numer katalogowy oryginalny podano wyłącznie dla celów porównawczych.

P - bęben przedni
T - bęben tylny

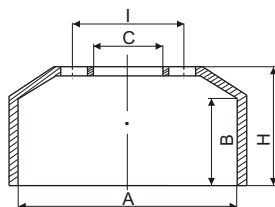


SISU

NR KATALOGOWY		TYP POJAZDU LUB ROZMIAR SZCZĘK	A	B	H	C	I	OTWORY		MASA	P/T
KOMETAL	ORYGINALNY							Ilość	∅		
190-SI-00	146-311-7100		410	188,5	231	285	335	10 2	25,5 M12	51	
191-SI-00	146-311-7200		410	241,5	283	285	335	10 2	25,5 M12	62	
192-SI-00	146-311-6200		400	189,4	256	285	335	10 2	25,5 M12	55	
193-SI-00	146-311-6300		400	133,4	200	285	335	10 2	25,5 M12	39	
316-SI-00	146-311-7210		410	225	268	285	335	10 2	26 M12	61	

KOMETAL

P - bęben przedni
T - bęben tylny

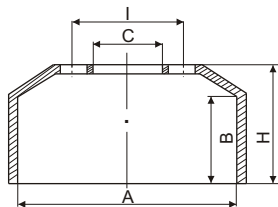


SKODA

NR KATALOGOWY		TYP POJAZDU LUB ROZMIAR SZCZEK	A	B	H	C	I	OTWORY		MASA	P/T
KOMETAL	ORYGINALNY							Ilość	∅		
095-SK-00	303-330192		420	212	236	350	380	6	16,5	46	T
096-SK-00	311-330190	MTS-24	420	209	292	280	335	10 4	30,5 M12	70	T
097-SK-00	311-430190	MTS-24	420	106	220	280	335	10 4	30,5 M12	43	P

KOMETAL

P - bęben przedni
T - bęben tylny

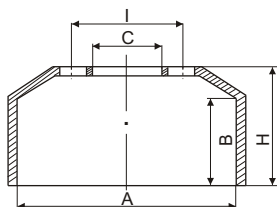


SOMA

NR KATALOGOWY		TYP POJAZDU LUB ROZMIAR SZCZEK	A	B	H	C	I	OTWORY		MASA	P/T
KOMETAL	ORYGINALNY							Ilość	∅		
213-TB-00	180.811.85		410	205,2	258	290	335/ 325	10 3 3	26,75 11/23 M10		P/T

KOMETAL

P - bęben przedni
T - bęben tylny

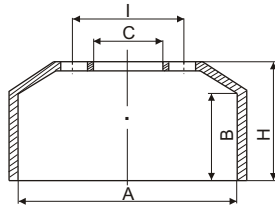


SOR

NR KATALOGOWY		TYP POJAZDU LUB ROZMIAR SZCZEK	A	B	H	C	I	OTWORY		MASA	P/T
KOMETAL	ORYGINALNY							Ilość	∅		
322-SO-00	55701004010		360	139	169	224	275	8 2 4	23 8,5 M10		
323-SO-00	55751005009204		360	180	236	228	275	8 2 2	21,5 11 M10	42	

KOMETAL

P - bęben przedni
T - bęben tylny

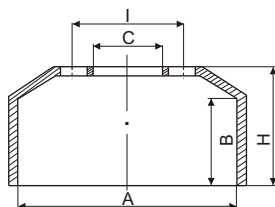


STAR

NR KATALOGOWY		TYP POJAZDU LUB ROZMIAR SZCZEK	A	B	H	C	I	OTWORY		MASA	P/T
KOMETAL	ORYGINALNY							Ilość	∅		
098-SR-00	400.44.209	25, 27	400	85	128	221	275	8 2 2	21 13/s M12	22	P/T
099-SR-00	411.46.005 411.46.006	200, 244	420	134	183	221	275	8 2 2	21 13/s M12	38	P/T
100-SR-00	411.44.206	28, 29	420	104,5	157	221	275	8 2 2	21 13 M12	27	
173-SR-00	469.46.001.0	742	305	135	180	162	205	6 2 2	20 11 M10	20	
174-SR-00	411.46.006.3	1142	420	135,5	183	221	275	8 2 2	21,5 13/s M14	36	
253-SR-00	444/44.138		420	137	183	221	275	8 2 2	21,5 13 M14		

Numer katalogowy oryginalny podano wyłącznie dla celów porównawczych.

P - bęben przedni
T - bęben tylny

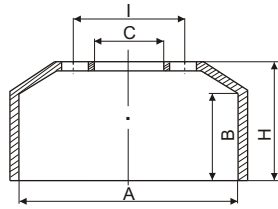


STEYR

NR KATALOGOWY		TYP POJAZDU LUB ROZMIAR SZCZEK	A	B	H	C	I	OTWORY		MASA	P/T
KOMETAL	ORYGINALNY							Ilość	∅		
101-ST-00	99112340001		420	178	250	282	335	10 2 2	24 11/s M10	51	
102-ST-00	78034147	1490 6x4	420	178	250	282	335	10 4 2	30,5 11/s M10	50	P
103-ST-00	99112340006	1390, 1491, 1290	420	203	285	282	335	10 2 2	23,5 11/s M10	60	T
104-ST-00	99112440001 4612470047	1290, 1390, 1491	420	176	250	282	335	10 2 2	23,5 11/s M10	50	P
105-ST-00	880440011	1490 6x6 i 6x4	423	207	285	282	335	10 4 2	30,5 11/s M10	61	T
155-ST-00	99112440003		420	180	273	288	335	10 2 2	23,5 11/s M10		
265-ST-00	892 0034 0071		410	207	280	282	335	10 2 2	23,5 10 M10		

Numer katalogowy oryginalny podano wyłącznie dla celów porównawczych.

P - bęben przedni
T - bęben tylny



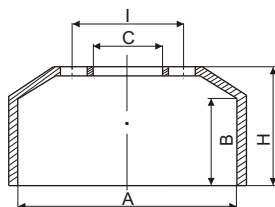
TAM

NR KATALOGOWY		TYP POJAZDU LUB ROZMIAR SZCZEK	A	B	H	C	I	OTWORY		MASA	P/T
KOMETAL	ORYGINALNY							Ilość	∅		
106-TA-00	5160-10-05.01		401	144	188	295	335	10 2	22,5 M12	39	

KOMETAL

Numer katalogowy oryginalny podano wyłącznie dla celów porównawczych.

P - bęben przedni
T - bęben tylny



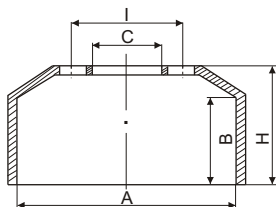
TATRA

NR KATALOGOWY		TYP POJAZDU LUB ROZMIAR SZCZEK	A	B	H	C	I	OTWORY		MASA	P/T
KOMETAL	ORYGINALNY							Ilość	∅		
107-TT-00	341-330190 442024110364	815	420	167	237	280	335	10 2 4	27 9,5/25 M12	50	T
165-TT-00	442024110204	148	420	188	243	280	335	10 2 4	27 9,2/25 M12	48	T

KOMETAL

Numer katalogowy oryginalny podano wyłącznie dla celów porównawczych.

P - bęben przedni
T - bęben tylny

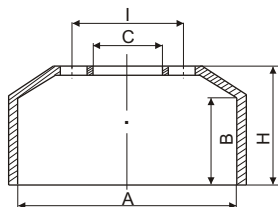


TERBERG

NR KATALOGOWY		TYP POJAZDU LUB ROZMIAR SZCZĘK	A	B	H	C	I	OTWORY		MASA	P/T
KOMETAL	ORYGINALNY							Ilość	∅		
200-DT-00	00000458 00001240		410	208	285	280,8	335	10 3 3	24 M12 14	64	P
213-TB-00	1808.1185		410	205,2	258	290	335/ 325	10 3 3	26,75 11/23 M10		P/T
214-TB-00	1808.1324		410	222,4	274	290	335/ 325	10 3 3 3 3	26 11/23 11/25 M12 M10	49	

KOMETAL

P - bęben przedni
T - bęben tylny



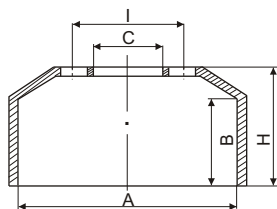
TRAILOR

NR KATALOGOWY		TYP POJAZDU LUB ROZMIAR SZCZEK	A	B	H	C	I	OTWORY		MASA	P/T
KOMETAL	ORYGINALNY							Ilość	∅		
108-TR-00	610.5000A, 10.110, 106.40096.00	419 x 203	419	212	288	290	335	10	23	51	
109-TR-00	650.2807 18323	419 x 203	420	207	266	290	335	10 2 2	27 10/15 M14	49	
110-TR-00	650.2796E, 106.40165.00,	419 x 177	419	181	225	290	335	10 2 2	27 10/15 M14	39	
111-TR-00	650.3335		300	211	279	185	225	10 2 4	27 10/15 M14	42	
279-TR-00	MO3176 700 00 859	SMB	419	211	256	288	335	10 2 2	26 M14 10/15		
340-TR-00	650 35 40J		419	185	210	230	275	8	21		
346-TR-00	M 068445	TRAILOR	419	215	237	280	335	10	26,5		

KOMETAL

Numer katalogowy oryginalny podano wyłącznie dla celów porównawczych.

P - bęben przedni
T - bęben tylny

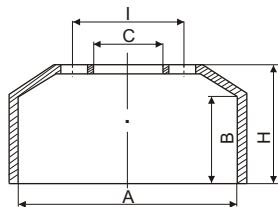


UNIC

NR KATALOGOWY		TYP POJAZDU LUB ROZMIAR SZCZĘK	A	B	H	C	I	OTWORY		MASA	P/T
KOMETAL	ORYGINALNY							Ilość	∅		
024-FI-00	469.3304	190NT33 - 39	420	189	223	289	350	6	17	54	T
026-FI-00	469.2869	190 / 170 / 190NT26, 190NT33 - 190NC26	420	161	182	298	350	6	16,75	48	P
052-MD-00	247.9853	260 PAC 26 - 6 x 4 190 PAC 20 - 4 x 2	381,2	189	271	285	335	10 2	23 M12	53	T
053-MD-00	247.5817 4711888	260 PAC 26 - 6 x 4 190 PAC 20 - 4 x 2	381,2	185	235	285	335	10 2 2	22,7 11/s M12	42	T

KOMETAL

P - bęben przedni
T - bęben tylny

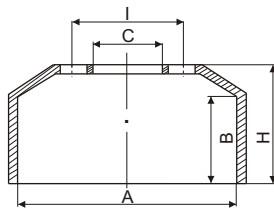


VAN HOOL

NR KATALOGOWY		TYP POJAZDU LUB ROZMIAR SZCZEK	A	B	H	C	I	OTWORY		MASA	P/T
KOMETAL	ORYGINALNY							Ilość	∅		
024-FI-00	7160102 4693304		420	189	223	298	350	6	17	54	T
026-FI-00	7160103 4692869		420	161	182	298	350	6	16,75	48	P
156-RO-00	2.102.11.14, 2.102.11.64		419	224	271	282,5	335	10	24,5	52	

KOMETAL

P - bęben przedni
T - bęben tylny

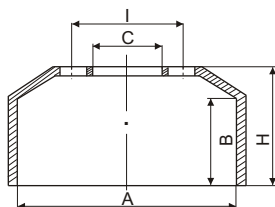


VOLVO

NR KATALOGOWY		TYP POJAZDU LUB ROZMIAR SZCZĘK	A	B	H	C	I	OTWORY		MASA	P/T
KOMETAL	ORYGINALNY							Ilość	∅		
093-VO-00	0365.358 - 2	F-N7, F-G88, 89, F, N, TF10	394	213,4	237	290	335	12	16	53	
112-VO-00	1599013	F10, FL7, FL10, F12, F16, Z-CAM	410	130	208	282	335	10 2	28 M12	44	
113-VO-00	1599014	F10, FL7, FL10, F12, F16 Z-CAM	410	158,5	236,5	282	335	10 2	28 M12	50	
114-VO-00	352788-4	F89 - N1012	413	137	217	282	335	10 2 2	33 13,5/s M12	44	P
115-VO-00	0335217-6	N88, F86, F88, B58, UNITEX B57	413	138	216	245	286	10 2 2	26,5 13,5/s M12	45	P
116-VO-00	1577 439-4	F12, N, 12, F, N10, F, N7	393,7	187	253	282	335	10 2	28 M12	56	P
117-VO-00	0113 481-7	B10R - B10M	394	218	269	282	334	10 2 2	28 M12 14/s	52	P
118-VO-00	159 9011 / 2	FL7, FL10	410	215	295	282	335	10 2 2	28 26,5 M12	65	T
119-VO-00	352787-6 1590 146-5	F- N7 / F-G88, 89, F - N - TF10	394	215	289	282	335	10 2 2	33 13,5 1/2"	60	T
120-VO-00	362172-9	F- N7 / F-G88, 89, F - N - TF10	394	215	289	282	335	10 2 2	33 26,5 M12x1,75	60	T
121-VO-00	352786-8	F- N7 / F-G88, 89, F - N - TF10	413	163	240	282	335	10 2 2	33 13,5/s M12x1,75	49	P
122-VO-00	366.865-4	F - N - 10 - 20	413	163	240	282	335	10 2 2	28 13,5/s M12x1,75	50	P
123-VO-00	366.866-2	N 1020	394	215	289	282	335	10 2 2	28 13,5/s M12x1,75	60	T
124-VO-00	324005-8	495, 4951, 495L, 4950, F86, F88 N88 UNILEX	394	188	276	245	286	10 2 2	26,5 13,5/s M12	56	T

Numer katalogowy oryginalny podano wyłącznie dla celów porównawczych.

P - bęben przedni
T - bęben tylny

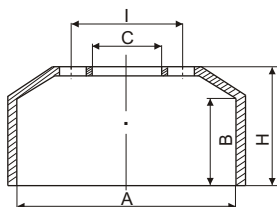


VOLVO

NR KATALOGOWY		TYP POJAZDU LUB ROZMIAR SZCZEK	A	B	H	C	I	OTWORY		MASA	P/T
KOMETAL	ORYGINALNY							Ilość	∅		
125-VO-00	1599009-6	F17, FL10, Z-CAM F, FL12 Z-CAM	410,5	193	261	282	335	10 2 2	28 14/s M20	57	T
126-VO-00	356357-2	TRILEX F-N7/F-G88, 89, F-N-TF10	413	163	189	290	335	6	16,5	41	T
131-VO-00	1599012-0	F12, FL7, FL10 Z-CAM, F, F12 Z-CAM	410	230	307	282	335	10 2 2	28 14/s M20	66	T
132-VO-00	1599010-4	F, FL12 Z-CAM, F, FL16 Z-CAM	410	204,7	274	282	335	10 2 2	28 14/s M12	62	
139-VO-00	6779272-1	F615, 615S, 616S F6S, FL616, 617	381	227	245	286	335	10 2 2	24,5 14/s M12	45	P/T
175-VO-00	6772133	FL6, FL 608-614	360	182	247	228	275	8 2 2	21,5 M12 14/s	46	P/T
182-VO-00	1500537-4	B57, B58, podwozie 6217	413	163,4	228	245	286	10 2 2	26,5 M12 14/s		P
185-VO-00	1599678-8	FL7 - FL10, F, FL12, F, FL16	410	181,4	249	282	335	10 2 2	28 14 M20	55	P
186-VO-00	1599679-6	F10, FL7, FL10, F12, F16	410	203	282	282	335	10 2 2 2	28 26,5 8,5/s M12	62	P
196-VO-00	679 8897	FL618	381	237	255	286	335	10 2	24,5 M12		
212-VO-00	1589429-8	F, N, 7, 10, 12,	393,5	256,4	314	282	335	10 2 2	28 26,5 M12		T
263-VO-00	6 011 616, 6 030 954-9	F6-4/F86, F613-614	394	134	200	228	275	8	21,5	38	P
264-VO-00	6011617-5	B86, F613-614	394	156	218	228	275	8	21,5	43	T
269-VO-00	1590313-1	S-CAM	394	263	314	282	335	10 2	28 M12		

Numer katalogowy oryginalny podano wyłącznie dla celów porównawczych.

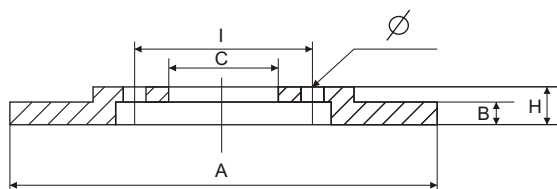
P - bęben przedni
T - bęben tylny



VOLVO

NR KATALOGOWY		TYP POJAZDU LUB ROZMIAR SZCZEK	A	B	H	C	I	OTWORY		MASA	P/T
KOMETAL	ORYGINALNY							Ilość	∅		
280-VO-00	1075311		410	144	207	282	335	10 2 2	28 18/s M20	41,4	
281-VO-00	3171743		410	185	248	282	335	10 2 2	28 10/s M20	46,4	
282-VO-00	3171744		410	199	261	282	335	10 2 2	28 18/s M20	58,4	
283-VO-00	3171745		410	211	273	282	335	10 2 2	28 18/s M20	62	
284-VO-00	1075308		410	206	281	282	335	10 2 2	28 18/s M20	60	
285-VO-00	3171747		410	218	294	282	335	10 2 2	28 18/s M20	62,2	
286-VO-00	1075312		410	173	235	282	335	10 2 2	28 18/s M20	48,2	
287-VO-00	3171748		410	230	306	282	335	10 2 2	28 18/s M20	60	
292-VO-00	3111116		410	237	286	282	335	10 2 2	28 M22 14	67	
293-VO-00	1605 785-3		413	169	199	290	335	6	16		
341-VO-00	00324 006-6		394	189	223	290	335	12	16		
354-VO-00	9524103	VOLVO	394	249	287	282	335	10 2	28 M12		

TARCZE HAMULCOWE



P - tarcza przednia
T - tarcza tylna

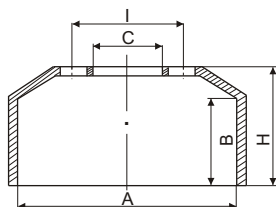
VOLVO

NR KATALOGOWY		TYP POJAZDU LUB ROZMIAR SZCZĘK	A	B	H	C	I	OTWORY		MASA	P/T
KOMETAL	ORYGINALNY							Ilość	Ø		
T012-VO-00	3112965-3		438	45	127	195	235	10	M16x1,5		
T024-VO-00	677 9208-5		322	30	90	132	154	6	M14		
T025-VO-00	677 4686-7		322	30	90	132	154	8	M14		
T031-VO-00	6775 227-9		322	30	138	216	275	8	13		
T042-VO-00	3095672	VOLVO	375	44	130	105	138 153,5	14 2	14,5 M10		

KOMETAL

Numer katalogowy oryginalny podano wyłącznie dla celów porównawczych.

P - bęben przedni
T - bęben tylny

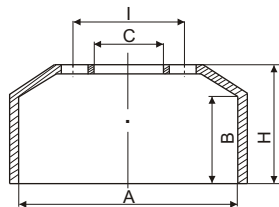


WIEWALD

NR KATALOGOWY		TYP POJAZDU LUB ROZMIAR SZCZEK	A	B	H	C	I	OTWORY		MASA	P/T
KOMETAL	ORYGINALNY							Ilość	∅		
030-HL-00	99A-27		400	159	206	220	275	8 1	24 11/20	43	

KOMETAL

P - bęben przedni
T - bęben tylny

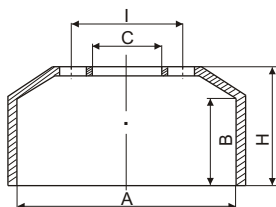


YORK

NR KATALOGOWY		TYP POJAZDU LUB ROZMIAR SZCZEK	A	B	H	C	I	OTWORY		MASA	P/T
KOMETAL	ORYGINALNY							Ilość	∅		
176-YO-00	785 107/8		420	185,4	234	280,8	335	10	22,5	49	

KOMETAL

P - bęben przedni
T - bęben tylny



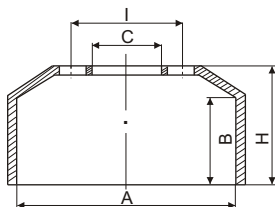
ZASŁAW

NR KATALOGOWY		TYP POJAZDU LUB ROZMIAR SZCZĘK	A	B	H	C	I	OTWORY		MASA	P/T
KOMETAL	ORYGINALNY							Ilość	∅		
004-AU-00	0601.0630	D-665	420	149	202	221	275	8 2 2	21 13/s M12	40	
020-DP-00	003.220.02	D-616, P-4 do 1990 r.	420	193	275	280	335	10 1 2	24 10 M12x1,5	46	
021-DP-00	607.002.00.04.0	D-83	421	187	252	221	275	8 2 2	21 13 M12	49	
022-DP-00	605.002.05.04.0	D-734	311	89	116	160	205	6 2 4	19 11 M8	16	
100-SR-00	411.44.206	D-50	420	104,5	157	221	275	8 2 2	21 13 M12	27	
177-DP-00	636.203.00.001	D616, P-4 po 1990 r.	420	208,4	284	295	335	10 2	23 M12	64	

KOMETAL

Numer katalogowy oryginalny podano wyłącznie dla celów porównawczych.

P - bęben przedni
T - bęben tylny

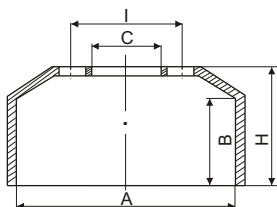


ZIŁ

NR KATALOGOWY		TYP POJAZDU LUB ROZMIAR SZCZEK	A	B	H	C	I	OTWORY		MASA	P/T
KOMETAL	ORYGINALNY							Ilość	∅		
127-ZI-00	120-3501070	130	420	85	104	150	175	8	12,5	22	P
128-ZI-00	130-3502070	130	420	153	202	234	275	8	20,5	43	T

KOMETAL

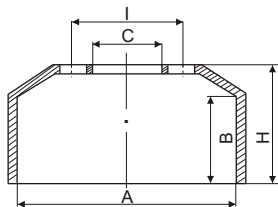
P - bęben przedni
T - bęben tylny



ZREMB GLIWICE

NR KATALOGOWY		TYP POJAZDU LUB ROZMIAR SZCZEK	A	B	H	C	I	OTWORY		MASA	P/T
KOMETAL	ORYGINALNY							Ilość	∅		
198-ZG-00	P-20.3.0.3	GPW -2010, 2510	270	88,4	180	160	205/ 190	6 2 2	21,5 10,5/s M10	12	
199-ZG-00	P-30.3.03	GPW -3210, 320T, 4000,	315	93	205	175	225	6 2 2	23 10,5/s M12	29	
202-ZG-00	W8-26.00.02	GPW -2008	280	58,4	174	160	205/ 190	6 2 2	21,5 10,5/s M10		P
203-ZG-00	W7-26.00.02	GPW -2005p, GPW -2006	280	58	170	160	205/ 190	6 2 2	21,5 10,5/s M10		P

KOMETAL



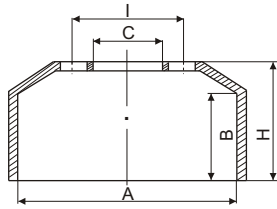
P - bęben przedni
T - bęben tylny

ZREMB SOLEC KUJ.

NR KATALOGOWY		TYP POJAZDU LUB ROZMIAR SZCZĘK	A	B	H	C	I	OTWORY		MASA	P/T
KOMETAL	ORYGINALNY							Ilość	∅		
169-ZS-00	WT-14.01.33/A	N 2030, N 162	320	104	158	185	225	10	23,5	18	
172-ZS-00	W 500 0236/D	N - 25.31	310	149,4	220	180	225	10 2 2	31,5 11/s 18	26	

KOMETAL

P - bęben przedni
T - bęben tylny



ZREMB WROCŁAW

NR KATALOGOWY		TYP POJAZDU LUB ROZMIAR SZCZEK	A	B	H	C	I	OTWORY		MASA	P/T
KOMETAL	ORYGINALNY							Ilość	∅		
039-JE-00	A80.45.48.1	NK 20	420	154,3	245	281	335	10 2	31 30/14	40	
209-ZW-00	OB100.01.98a	OB100, OB102, OP101, OP103	420	208,4	275	280	335	10 1 2	24 10,5/s M12x1,5		

KOMETAL

TARCZE HAMULCOWE

NR KATALOGOWY ORYGINALNY	MARKA	NR KATALOGOWY KOMETALU
NJK 2785	DAF	T017-DA-00
01907726	IVECO	T023-IV-00
03.088.34.08.0	BPW	T037-BA-00
03.088.35.01.0	BPW	T030-BA-00
03.088.35.03.0	BPW	T019-BA-00
0821 358 30	NEOPLAN	T002-NE-00
0821 736 00	NEOPLAN	T005-NE-00
0870 005 00	NEOPLAN	T004-NE-00
1402272	SCANIA	T014-SC-00
190 7725	IVECO	T011-IV-00
190 8729	IVECO	T006-IV-00
21225115	ROR	T021-RO-00
28-43AD-41005	RABA	T043-RA-00
3095672	VOLVO	T042-VO-00
332852	RABA	T039-RA-00
343871	RABA	T041-RA-00
3112965-3	VOLVO	T012-VO-00
3333-3501025	LUBLIN	T001-LB-00
356.421.1012	MERCEDES	T018-ME-00
4079000500	SAF	T016-SU-00
4079000700	SAF	T022-SU-00
474-22-1003	FON	T015-FO-00
5010.216.437	RENAULT	T007-RE-00
5010.216.548	RENAULT	T010-RE-00
6779208-5	VOLVO	T024-VO-00
6775227-9	VOLVO	T031-VO-00
6774686-7	VOLVO	T025-VO-00
81.50803.0010	MAN	T035-MA-00
81.50803.0009	MAN	T008-MA-00
81.50803.0023	MAN	T013-MA-00
81.50803.0026	MAN	T036-MA-00
81.50803.0028	MAN	T040-MA-00
81.50803.0038	MAN	T020-MA-00
81.50803.0040	MAN	T033-MA-00
81.50803.0041	MAN	T032-MA-00
81.50803.0048	MAN	T040-MA-00
81.50803.3027	MAN	T034-MA-00
932213140005	RABA	T009-RA-00
9424212112	MERCEDES	T003-ME-00
970.421.0112	MERCEDES	T026-ME-00
9704230412	MERCEDES	T027-ME-00
9754210112	MERCEDES	T028-ME-00
9754230312	MERCEDES	T029-ME-00

BĘBNY HAMULCOWE

NR KATALOGOWY ORYGINALNY	MARKA	NR KATALOGOWY KOMETALU
A-JB 0026-001	FRUEHAUF	147-FR-00
A31 468.00	FRUEHAUF	147-FR-00
A25652	FRUEHAUF	028-FR-00
A80.45.01.2	JELCZ	042-JE-00
A80.45.48.1	JELCZ	039-JE-00
A80.45.48.1	ZREMB WROCŁAW	039-JE-00
B 510 615	NEOPLAN	238-BO-00
DBK 1010	DAB	145-DB-00
DBK 1010	LEYLAND	145-DB-00
DBK 1022	DAB	145-DB-00
DBK 1022	LEYLAND	145-DB-00
DBK 1023	DAB	146-DB-00
DBK 1023	LEYLAND	146-DB-00
DV 1661	BALKANCAR	250-BC-00
DV 1733	BALKANCAR	248-BC-00
DV 1792	BALKANCAR	249-BC-00
EV 687	BALKANCAR	247-BC-00
EV 715	BALKANCAR	251-BC-00
EV 717	BALKANCAR	246-BC-00
EV 735	BALKANCAR	249-BC-00
M 068445	TRAJLOR	346-TR-00
MC 838284	MITSUBISHI	320-MI-00
MO 3176	TRAILOR	279-TR-00
NAK 1525	DAB	188-DB-00
NAK 1525	LEYLAND	188-DB-00
NAK 6007	DAB	217-DB-00
NAK 6007	LEYLAND	217-DB-00
NLK 3614	DAB	218-DB-00
NLK 3614	LEYLAND	218-DB-00
OB100.01.98A	ZREMB WROCŁAW	209-ZW-00
P-20.3.03	ZREMB GLIWICE	198-ZG-00
P-30.3.03	ZREMB GLIWICE	199-ZG-00
R4462422131	NEOPLAN	238-BO-00
VO 17.33.270	IKARUS	033-IK-00
W 500 0236/D	ZREMB SOLEC	172-ZS-00
W7-26.00.02	ZREMB GLIWICE	203-ZG-00
W8-26.00.02	ZREMB GLIWICE	202-ZG-00
WT-14.01.33/A	ZREMB SOLEC	169-ZS-00
00000458	GINAF	200-DT-00
00000458	TERBERG	200-DT-00
00001240	GINAF	200-DT-00
00001240	TERBERG	200-DT-00
003.220.02	ZASŁAW	020-DP-00
005.00.3141.002	IKARUS	035-IK-00
007-11-3341.031	AUTOSAN	178-AU-00
0090500	DAF	243-DA-00
0094898	DAF	301-DA-00
0101711	PIACENZA	071-PI-00
010.24.21.949.11	KÄSSBOHRER	046-KS-00
010.24.21.949-43	KÄSSBOHRER	047-KS-00
0113 481-7	VOLVO	117-VO-00
013.2621.114.29 B	KASSBOHER	352-KS-00
015.26.21.112.34 B	KÄSSBOHRER	045-KS-00
015.26.22.112.32 B	KÄSSBOHRER	044-KS-00
015.26.85.111-15	KÄSSBOHRER	142-KS-00
016.26.22.111-32	KÄSSBOHRER	166-KS-00
016.26.52.31.201	KÄSSBOHRER	048-KS-00
018.04-3341-031	IKARUS	038-IK-00

NR KATALOGOWY ORYGINALNY	MARKA	NR KATALOGOWY KOMETALU
018.34-3341-031	JELCZ	040-JE-00
018.60-3341-031	JELCZ	041-JE-00
02.0328.010.00	KÄSSBOHRER	047-KS-00
02.0328.05.00	KÄSSBOHRER	046-KS-00
02475817	MAGIRUS	053-MD-00
02479853	MAGIRUS	052-MD-00
03.105.34.02.0	BPW	299-BA-00
03.105.36.12.0	BPW	332-BA-00
03.105.46.01.0	BPW	163-BA-00
	RABA	181-RA-00
03.105.46.03.0	BPW	245-BA-00
03.105.46.10.0	BPW	141-BA-00
03.105.46.12.0	BPW	141-BA-00
03.105.46.20.0	BPW	072-BA-00
03.105.46.20.0	PIACENZA	072-BA-00
03.105.46.29.0	BPW	140-BA-00
03.105.46.29.0	PIACENZA	140-BA-00
03.105.90.02.0	BPW	311-BA-00
03.105.90.05.0	BPW	313-BA-00
03.106.67.01.0	BPW	010-BA-00
03.106.67.12.0	ACHLEITNER	001-AH-00
03.106.67.12.0	BPW	001-AH-00
03.106.67.39.0	BPW	010-BA-00
03.106.67.54.0	BPW	009-BA-00
03.106.67.56.0	BPW	237-BA-00
03.106.67.62.0	BPW	011-BA-00
03.106.67.71.0	BPW	331-BA-00
03.106.77.04.0	BPW	235-BA-00
03.106.77.11.0	BPW	368-BA-00
03.106.77.28.0	BPW	014-BA-00
03.106.77.45.0	BPW	257-BA-00
03.106.77.52.0	BPW	013-BA-00
03.106.77.53.0	BPW	221-BA-00
03.106.77.57.0	BPW	012-BA-00
03.106.87.09.0	BPW	162-BA-00
03.106.87.12.0	BPW	161-BA-00
03.109.46.06.0	BPW	336-BA-00
03.109.67.13.0	BPW	276-BA-00
03.109.67.19.0	BPW	314-BA-00
03.109.67.21.0	BPW	366-BA-00
03.109.67.74.0	BPW	296-BA-00
03.109.67.82.0	BPW	297-BA-00
03.109.77.18.0	BPW	365-BA-00
03.109.90.03.0	BPW	361-BA-00
0335217-6	VOLVO	115-VO-00
03427448	IVECO	106-TA-00
03427448	TAM	106-TA-00
0365.358-2	VOLVO	093-VO-00
04459170	IVECO	106-TA-00
04459170	TAM	106-TA-00
0489.001/002	FRUEHAUF	029-FR-00
06-30681-110	IFA	031-IF-00
05 95 222	DAF	259-DA-00
0601.0630	AUTOSAN	004-AU-00
0601.0630	ZASŁAW	004-AU-00
0634 905	DAF	258-DA-00
0674 287	DAF	300-DA-00
0754 397	DAF	260-DA-00
080354000	NEOPLAN	241-NE-00
10.110	TRAILOR	108-TR-00
1011493	PIACENZA	072-BA-00

NR KATALOGOWY ORYGINALNY	MARKA	NR KATALOGOWY KOMETALU
1 064 0060 02	SAF	183-SU-00
1 064 0060 02	SAUER	183-SU-00
1 064 0096 00	TRAILOR	108-TR-00
1 064 0108 01	SAF	143-SU-00
1 064 0108 01	SAUER	143-SU-00
1 064 0109 01	SAF	367-SU-00
1 064 0109 01	SAUER	367-SU-00
1 064 0149 00	SAF	150-SU-00
1 064 0149 00	SAUER	150-SU-00
1 064 0165 00	TRAILOR	110-TR-00
1 064 0197 00	SAF	137-SU-00
1 064 0197 00	SAUER	137-SU-00
1 064 0218 00	SAF	355-SU-00
1 064 0218 00	SAUER	355-SU-00
1 064 0223 00	SAUER	289-SU-00
1 064 0236 00	SAF	330-SU-00
1 064 0260 01	SAF	262-SU-00
1 064 0270 00	SAF	271-SU-00
1 064 0273 00	SAF/SAUER	324-SU-00
1 064 0274 00	SAF/SAUER	348-SU-00
1 064 0277 00	SAF/SAUER	360-SU-00
1 064 0278 00	SAF/SAUER	364-SU-00
1 064 0280 01	SAF/SAUER	343-SU-00
107019	DAF	160-DA-00
107252015006	SETRA	239-SE-00
1075308	VOLVO	284-VO-00
1075311	VOLVO	280-VO-00
1075312	VOLVO	286-VO-00
108.109.331	IKARUS	032-IK-00
117351	DAF	133-DA-00
118.34-3341-031	AUTOSAN	034-IK-00
118.34-3341-031	IKARUS	034-IK-00
118.34-3341-031	JELCZ	034-IK-00
120-3501070	ZIL	127-ZI-00
123 2806	DAF	215-DA-00
1233 462	DAF	236-DA-00
130-3502070	ZIL	128-ZI-00
136 1331	SCANIA	229-SC-00
141 4152	SCANIA	266-SC-00
141 4435	SCANIA	270-SC-00
146-311-6200	SISU	192-SI-00
146-311-6300	SISU	193-SI-00
146-311-7100	SISU	190-SI-00
146-311-7200	SISU	191-SI-00
146-311-7210	SISU	316-SI-00
147 633	SCANIA	087-SC-00
1500537-4	VOLVO	182-VO-00
15 618	FRUEHAUF	029-FR-00
157 676	SCANIA	194-SC-00
1577 439-4	VOLVO	116-VO-00
1589429-8	VOLVO	212-VO-00
1590313-1	VOLVO	269-VO-00
159 668	SCANIA	153-SC-00
1599009-6	VOLVO	125-VO-00
1599010-4	VOLVO	132-VO-00
159 9011/2	VOLVO	118-VO-00
1599012-0	VOLVO	131-VO-00
1599013	VOLVO	112-VO-00
1599014	VOLVO	113-VO-00
1599678-8	VOLVO	185-VO-00
1599679-6	VOLVO	186-VO-00
1605 785-3	VOLVO	293-VO-00
161518	DAF	134-DA-00

NR KATALOGOWY ORYGINALNY	MARKA	NR KATALOGOWY KOMETALU
175 771	SCANIA	307-SC-00
176 061	SCANIA	094-SC-00
179.24.11.113-06	KÄSSBOHRER	305-KS-00
179.24.11.113-06	SETRA	305-KS-00
179.25.20.112-07	KÄSSBOHRER	306-KS-00
179.25.20.112-07	SETRA	306-KS-00
179252011208	SETRA	240-SE-00
179.25.20.114-11	SETRA	267-SE-00
180.811.85	SOMA	213-TB-00
1808.1185	TERBERG	213-TB-00
1808.1324	TERBERG	214-TB-00
182701	BERLIET	159-BE-00
182716	BERLIET	159-BE-00
182732	BERLIET	158-BE-00
18323	TRAILOR	109-TR-00
18324	TRAILOR	110-TR-00
192371	RENAULT	075-RE-00
194413	RENAULT	074-RE-00
194435	RENAULT	308-RE-00
200-3501070-A	KRAZ	050-KR-00
2014322	GENERAL MOTORS	201-GM-00
207451/1	SANOS	079-SA-00
207452/1	SANOS	080-SA-00
206849	SANOS	081-SA-00
208 649	SCANIA	084-SC-00
2.101.89.63	ROR	078-RO-00
2.102.04.48	ROR	291-RO-00
2.102.11.14	ROR	156-RO-00
2.102.11.14	VAN HOOL	156-RO-00
2.102.11.63	ROR	233-RO-00
2.102.11.64	ROR	156-RO-00
2.102.11.64	VAN HOOL	156-RO-00
2.102.30.38	ROR	078-RO-00
2.120.97.01	ROR	362-RO-00
2.121.10.30	ROR	363-RO-00
2.121.19.66	ROR	187-RO-00
212.20.183	ROR	256-RO-00
214B-3502070-A	KRAZ	049-KR-00
2230156807	MULTICAR	069-MU-00
2423501070	ARO	002-AR-00
2423502070	ARO	003-AR-00
246180	SCANIA	154-SC-00
247.9853	UNIC	052-MD-00
250611	SANOS	083-SA-00
250613	SANOS	082-SA-00
2612470047	STEYR	104-ST-00
277 311	SCANIA	195-SC-00
285894	SCANIA	129-SC-00
285 895	SCANIA	086-SC-00
285.901	SCANIA	085-SC-00
293544	SCANIA	148-SC-00
297.427	SCANIA	088-SC-00
297 428	SCANIA	089-SC-00
30 F 3313	ROCKWELL	207-RC-00
30 F 3314	ROCKWELL	205-RC-00
30 F 3315	ROCKWELL	204-RC-00
300 202 105	LOHR	242-LH-00
300 202 105	SAE	242-LH-00

NR KATALOGOWY ORYGINALNY	MARKA	NR KATALOGOWY KOMETALU
301.421.0801	MERCEDES	220-ME-00
301.423.0101	MERCEDES	058-ME-00
301 423 05 01	MERCEDES	342-ME-00
301.423.0801	MERCEDES	059-ME-00
301.423.12.01	MERCEDES	334-ME-00
302.423.0001	HANOMAG	060-ME-00
302.423.0001	HENSCHEL	060-ME-00
302.423.0001	MERCEDES	060-ME-00
303-330192	SKODA	095-SK-00
305406	SCANIA	130-SC-00
305.421.0001	MERCEDES	061-ME-00
305.421.0001	NEOPLAN	061-ME-00
305.421.0101	HANOMAG	062-ME-00
305.421.0101	MERCEDES	062-ME-00
305.421.0101	NEOPLAN	062-ME-00
305.421.0101	RENAULT	062-ME-00
305.421.0401	HANOMAG	062-ME-00
305.421.0401	MERCEDES	062-ME-00
305.421.0401	NEOPLAN	062-ME-00
305.421.0401	RENAULT	062-ME-00
305.423.0301	MERCEDES	228-ME-00
305.423.0401	MERCEDES	228-ME-00
307 503	SCANIA	197-SC-00
309.334.0604	MERCEDES	167-ME-00
309.356.0202	HANOMAG	168-ME-00
309.356.0202	MERCEDES	168-ME-00
309.356.0402	HANOMAG	168-ME-00
309.356.0402	MERCEDES	168-ME-00
310.356.0702	MERCEDES	226-ME-00
3111116	VOLVO	292-VO-00
311-330190	SKODA	096-SK-00
311-430190	SKODA	097-SK-00
31 270A	FRUEHAUF	029-FR-00
3171744	VOLVO	282-VO-00
3171745	VOLVO	283-VO-00
3171747	VOLVO	285-VO-00
3171748	VOLVO	286-VO-00
317.330.191	LIAZ	051-LI-00
317.421.0401	MERCEDES	063-ME-00
317-430190	LIAZ	152-LI-00
319-330191	LIAZ	151-LI-00
32J9L5914	MERITOR	339-MR-00
320 392	SCANIA	092-SC-00
320757605/2	BABELSBERG	020-DP-00
32 313	FRUEHAUF	147-FR-00
324005-8	VOLVO	124-VO-00
324006-6	VOLVO	341-VO-00
3251-3501075	LUBLIN	225-LB-00
33164068	NEOPLAN	241-NE-00
341-330190	TATRA	107-TT-00
34164068	NEOPLAN	241-NE-00
346.421.0301	HANOMAG	068-ME-00
346.421.0301	MAN	068-ME-00
346.421.0301	MERCEDES	275-ME-00
346.423.0001	MAN	065-ME-00
346.423.0001	MERCEDES	065-ME-00

NR KATALOGOWY ORYGINALNY	MARKA	NR KATALOGOWY KOMETALU
346.423.0101	MAN	064-ME-00
346.423.0101	MERCEDES	064-ME-00
346.423.0101	RENAULT	064-ME-00
346.423.0201	MERCEDES	298-ME-00
346.423.0501	MAN	064-ME-00
346.423.0501	MERCEDES	064-ME-00
346.423.0501	RENAULT	064-ME-00
346.423.0601	MAN	065-ME-00
346.423.0601	MERCEDES	065-ME-00
3504-3502 075	LUBLIN	272-LB-00
352.421.0401	MERCEDES	066-ME-00
352786-8	VOLVO	121-VO-00
352787-6	VOLVO	119-VO-00
352788-4	VOLVO	114-VO-00
353-331190	PRAGA	073-PR-00
356357-2	VOLVO	126-VO-00
360-330191	AVIA	008-AV-00
360.421.0601	MERCEDES	067-ME-00
360.423.0101	MERCEDES	302-ME-00
360-430191	AVIA	007-AV-00
360 564	SCANIA	085-SC-00
360 566	SCANIA	088-SC-00
360 567	SCANIA	148-SC-00
360 568	SCANIA	092-SC-00
360 569	SCANIA	086-SC-00
360 570	SCANIA	129-SC-00
360 571	SCANIA	138-SC-00
360 572	SCANIA	130-SC-00
360 573	NEOPLAN	231-SC-00
360 573	SCANIA	231-SC-00
361-330191	AVIA	005-AV-00
361-430191	AVIA	006-AV-00
362172-9	VOLVO	120-VO-00
365 579	DAF	224-DA-00
366.865-2	VOLVO	123-VO-00
366.865-4	VOLVO	122-VO-00
381.423.0001	MERCEDES	157-ME-00
387.421.0001	HANOMAG	068-ME-00
387.421.0001	MAN	068-ME-00
387.421.0001	MERCEDES	068-ME-00
387.421.0201	MERCEDES	294-ME-00
392 390	SCANIA	170-SC-00
392 391	SCANIA	149-SC-00
395 976	SCANIA	189-SC-00
400.44.209	STAR	098-SR-00
411-03-1036 do 1999r.	AUTOSAN	171-AU-00
411-03-1036 od 1999r.	AUTOSAN	290-AU-00
411.247.5010	BERLIET	016-BE-00
411.247.5010	JELCZ	016-BE-00
411.275.5011	BERLIET	015-BE-00
411.275.5011	JELCZ	015-BE-00
411.44.206	STAR	100-SR-00
411.44.206	ZASŁAW	100-SR-00
411.46.005	STAR	099-SR-00
411.46.006	STAR	099-SR-00
411.46.006.3	STAR	174-SR-00

NR KATALOGOWY ORYGINALNY	MARKA	NR KATALOGOWY KOMETALU
412-82-1004	FON	321-FO-00
412826	BERLIET	017-BE-00
4171743	VOLVO	281-VO-00
42003759	IVECO	304-VO-00
42003760	IVECO	303-VO-00
42003912	IVECO	268-IV-00
42003920	IVECO	106-TA-00
42003920	TAM	106-TA-00
42118426	IVECO	351-IV-00
42118427	IVECO	211-IV-00
42159122	MAGIRUS	179-MD-00
4312750052	FON	353-FO-00
43512 1341	HINO	222-HI-00
43512 2330	HINO	223-HI-00
440.2.2411.101.2	RABA	180-RA-00
442024110204	TATRA	165-TT-00
442024110364	TATRA	107-TT-00
442024110444	PERROT	295-PT-00
442124110114	RABA	370-RA-00
442224110535	RABA	369-RA-00
444/44.138	STAR	253-SR-00
4459413	MAGIRUS	179-MD-00
4462320130	NEOPLAN	238-NE-00
4462322131	NEOPLAN	238-BO-00
4462422143	NEOPLAN	288-NE-00
4612470047	AUTOSAN	104-ST-00
4612470047	JELCZ	104-ST-00
4692869	FIAT	026-FI-00
4692869	MAGIRUS	026-FI-00
469.2869	UNIC	026-FI-00
469.2869	VAN HOOL	026-FI-00
4693304	FIAT	024-FI-00
4693304	MAGIRUS	024-FI-00
469.3304	UNIC	024-FI-00
4693304	VAN HOOL	024-FI-00
469.46.001.0	STAR	173-SR-00
4711888	MAGIRUS	053-MD-00
479.1310.02	AUTOSAN	057-AU-00
500.002.2282	SAVIEM	090-MA-00
500.002.3456	SAVIEM	184-MA-00
500.002.9110	SAVIEM	056-MA-00
500.025.2638	SAVIEM	184-MA-00
500.028.1264	SAVIEM	054-MA-00
5000.737.342	RENAULT	219-RE-00
5000.737.768	RENAULT	076-RE-00
5010098949	RENAULT	310-RE-00
5010136146	RENAULT	309-RE-00
5010136148	RENAULT	333-RE-00
505221	DAF	055-DA-00
514276	DAF	160-DA-00
5160-10-05.01	IVECO	106-TA-00
5160-10-05.01	TAM	106-TA-00
5511-3501070	KAMAZ	043-KM-00
55701004010	SOR	322-SO-00
55751005009204	SOR	323-SO-00
572871	DAF	144-DA-00
587310	DAF	018-DA-00
6011 616	VOLVO	263-VO-00
6011 617-5	VOLVO	264-VO-00

NR KATALOGOWY ORYGINALNY	MARKA	NR KATALOGOWY KOMETALU
6030 954-5	VOLVO	263-VO-00
605.002.05.04.0	ZASŁAW	022-DP-00
606.968.000	ACHLEITNER	001-AH-00
607.002.00.04.0	ZASŁAW	021-DP-00
610.5000A	TRAILOR	108-TR-00
614 202-3	GINAF	317-GI-00
6-1507	DARTON	200-DT-00
624.421.0201	MERCEDES	164-ME-00
363.203.00.01	ZASŁAW	177-DB-00
638160	DAF	135-DA-00
638161	DAF	136-DA-00
638165	DAF	019-DA-00
638167	DAF	019-DA-00
650.2796E	TRAILOR	110-TR-00
650.2807	TRAILOR	109-TR-00
650.3335	TRAILOR	111-TR-00
6503540	TRAILOR	340-TR-00
674.356.1602	MERCEDES	278-ME-00
6772133	VOLVO	175-VO-00
677.35010.70A	IKARUS	035-IK-00
677.35010.70A	JELCZ	035-IK-00
677 421 0101	MERCEDES	261-ME-00
6774210301	MERCEDES	338-ME-00
677 421 0501	MERCEDES	261-ME-00
677 423 0001	MERCEDES	261-ME-00
6779272-1	VOLVO	139-VO-00
679 8897	VOLVO	196-VO-00
700 00 859	TRAILOR	279-TR-00
709.84	ROBUR	077-RB-00
7160102	FIAT	024-FI-00
7160102	MAGIRUS	024-FI-00
7160102	VAN HOOL	024-FI-00
7160103	FIAT	026-FI-00
7160103	MAGIRUS	026-FI-00
7160103	VAN HOOL	026-FI-00
71638027	FIAT	123-FI-00
7165564	IVECO	337-IV-00
7172079	IVECO	244-IV-00
7172329	IVECO	210-IV-00
730 30 97	LOHR	232-LH-00
730 30 97	SAE	232-LH-00
737-330-193	BRANDIS	070-MC-00
737-330-193	N13CH	070-MC-00
78034147	STEYR	102-ST-00
785107/8	YORK	176-YO-00
80354000	NEOPLAN	241-NE-00
812.195.9	FIAT	027-FI-00
81.50110.0002	MAN	184-MA-00
81.50110.0070	MAN	090-MA-00
81.50110.0070	SAVIEM	090-MA-00
81.50110.0081	MAN	184-MA-00
81.50110.0081	SAVIEM	184-MA-00
81.50110.0104	MAN	230-MA-00
81.50110.0107	MAN	230-MA-00
81.50110.0108	MAN	056-MA-00
81.50110.0108	SAVIEM	056-MA-00

NR KATALOGOWY ORYGINALNY	MARKA	NR KATALOGOWY KOMETALU
81.50110.0116	MAN	054-MA-00
81.50110.0116	SAVIEM	054-MA-00
81.50110.0144	MAN	230-MA-00
81.50110.0147	MAN	062-ME-00
81.50110.0149	MAN	216-MA-00
81.50110.0175	MAN	347-MA-00
81.50110.0195	MAN	347-MA-00
81.50110.0212	MAN	273-MA-00
81.50110.0216	MAN	227-MA-00
81.50110.0219	MAN	054-MA-00
81.50110.0229	MAN	274-MA-00
81.50110.0232	MAN	234-MA-00
81.5110.0233	MAN	359-MA-00
81.5110.0237	MAN	350-MA-00
832.00-3141-031	AUTOSAN	037-IK-00
832.00-3141-031	IKARUS	037-IK-00
832.00-3141-031	JELCZ	037-IK-00
832.00.3341-031	IKARUS	037-IK-00
832.00.3341-031	JELCZ	037-IK-00
832.20-3141-031	IKARUS	036-IK-00
8601 7938	IVECO	303-IV-00
8601 7939	IVECO	304-IV-00
86 617	FRUEHAUF	029-FR-00
86960	FRUEHAUF	028-FR-00
88 F 3304	ROCKWELL	208-RC-00
88 F 3305	ROCKWELL	206-RC-00
880440011	STEYR	105-ST-00
89200340071	STEYR	265-ST-00
91894200004	SETRA	239-ST-00
95-01-1107	LEŻAJSK	255-FM-00
95-01-1297	LEŻAJSK	254-FM-00
9524103	VOLVO	354-VO-00
99A-27	HL80-11	030-HL-00
99A-27	WIEWALD	030-HL-00
99112340001	STEYR	101-ST-00
99112340006	STEYR	103-ST-00
99112440001	AUTOSAN	104-ST-00
99112440001	STEYR	104-ST-00
99112440003	STEYR	155-ST-00
9981122	FIAT	025-FI-00

URZĄDZENIA I NARZĘDZIA HYDRAULICZNE

Wytwórnia Części Samochodowych KOMETAL Sp. z o.o. od wielu lat jest producentem szeregu urządzeń i narzędzi hydraulicznych.

W katalogu hydrauliki siłowej zamieściliśmy informacje o prasach, pompach, siłownikach, hydraulicznych zestawach rozpierających oraz akcesoriach hydrauliki siłowej.

Duże zainteresowanie hydrauliką siłową sprawiło, że rozszerzyliśmy naszą ofertę.

Wysoką jakość naszych wyrobów potwierdzają certyfikaty CE.

THE HYDRAULIC TOOLS AND EQUIPMENT

Wytwórnia Części Samochodowych KOMETAL Sp. z o.o. has produced a wide range of hydraulic tools and equipment for many years.

We have included detailed information about hydraulic presses, pumps, rams, collections of hydraulic spread accessories and hydraulic power accessories in our catalogue of hydraulic power tools and equipment.

A high interest in our hydraulic power products has brought about an expansion in what we offer.

The high quality of our products is confirmed with some quality certificates CE.





Wytwórnia Części Samochodowych KOMETAL Sp. z o.o.
ul. Bohaterów Warszawy 24-26, 75-211 Koszalin
tel. (0-94) 342 54 04, tel./fax (0-94) 342 59 94
Biuro Marketingu: (0-94) 342 48 58
Biuro Sprzedaży: (0-94) 342 72 09
www.kometal.pl,
e-mail: info@kometal.pl