

 **Jantosa**

ВЫСШЕЕ КАЧЕСТВО,
ДОСТУПНОЕ ВСЕМ



www.jantosa.com



ОГЛАВЛЕНИЕ

- 3 О компании JANTSA
- 4 Модельный ряд продукции JANTSA
- 6 Гарантийная политика
- 7 Бескамерные колёса для грузового и общественного автотранспорта
- 10 Многокомпонентные колеса для грузовой автотехники
- 11 Камерные и бескамерные стальные колеса для легкогрузового автотранспорта
- 12 Стальные колеса для сельскохозяйственной техники
- 14 Стальные колеса для спецтехники и дорожно-строительной техники
- 15 Стальные колёса повышенной грузоподъемности

ОБЩАЯ ИНФОРМАЦИЯ

Название	JANTSA JANT SANAYI ve TICARET A.S.
Адрес	Organize Sanayi Bolgesi, 09630 Umurlu / Aydin / Turkey
Общая производственная площадь	100.000 М ²
Производственные мощности	<ul style="list-style-type: none">• JANTSA 1 (Основной завод и управление – пром. зона Умурлу, обл. Айдын, Турция)• JANTSA 2 (Производство замковых и бортовых колец – обл. Айдын, Турция)• JANTSA MAGNETTO совместное производство (Завод JMW – обл. Айдын, Турция)
Годовой объем производства	1.8 миллионов стальных колёс
Рынки сбыта	Более чем 80 стран
% экспорта в общем товарообороте	Приблизительно 75%
Технические партнеры	LBF (Институт Фраунхофера), Dokuz Eylul University, BV (Bureau Veritas)
Ассортимент продукции	Стальные колеса для грузового и общественного автотранспорта (грузовые автомобили, автобусы, прицепы) Стальные колёса для дорожно-строительной техники (краны, погрузчики, грейдеры, экскаваторы, бульдозеры, вилочные погрузчики, и т.д.) Стальные колёса для сельскохозяйственной и специальной техники (тракторы, лесная техника, комбайны, сельскохозяйственные прицепы, смесители, и т.д.) Стальные колёса для легкогрузового автотранспорта (микроавтобусы, и т.д.) Колеса для армейской техники (бронемашины, танки и т.д.)

О КОМПАНИИ

JANTSA A.S., была основана в 1977 году в городе Атджа, и на сегодняшний день является крупнейшим производителем стальных колес в Турции и одним из крупнейших производителей в Европе. JANTSA является одним из ведущих мировых производителей стальных колёс в части ассортимента продукции, сроков производства и скорости освоения новой продукции.

Ассортимент продукции JANTSA состоит из более чем 200 типоразмеров стальных колёс, которые выпускаются более чем в 4000 различных модификациях. Годовой объем производства превышает 2 500 000 стальных колёс, которые экспортируются более чем в 80 стран мира; объем экспорта в общем товарообороте составляет порядка 75%. Стабильное совершенствование и развитие JANTSA гарантируется значительными инвестициями в производство, контроль качества продукции, разработки и исследования и обучение персонала.

Безопасность движения на дороге во многом зависит от качества колёс, именно поэтому JANTSA следит за обеспечением самого высокого качества выполнения каждой стадии производства колеса. Наша ситсема управления качеством внедрена в процесс на всех стадиях. Готовая продукция регулярно тестируется международными контрольными организациями, в независимых лабораториях а также нашими партнёрами в полевых условиях.

JANTSA способна разработать и запустить в производство новый продукт в кратчайшие сроки, это становится возможным благодаря комбинации автоматической и ручной стадий производства, а также доступностью технологической оснастки, которая изготавливается на нашем собственном производстве. На каждой стадии производства команда JANTSA сосредоточена на производстве стальных колёс высочайшего качества, в кратчайшие сроки, с сохранением чистоты окружающей среды и максимально эффективным использованием сырьевых ресурсов.

Все производства JANTSA сертифицированы на предмет соответствия экологическому стандарту ISO 14001

Основной задачей JANTSA было, есть и будет удовлетворение ожиданий и требований наших потребителей в части качества, широты ассортимента, обслуживания и цены.

JANTSA РАБОТАЕТ ДЛЯ ВАС

Посадочные диаметры в дюймах	8	9	10	12	13	14	15	15,3	15,5	16	16,5	17	17,5	18	19
Бескамерные колёса с полкой обода 15 для грузового/общественного автотранспорта													17,5		
													5,25		
													6,00		
													6,75		
													10,50		
													14,00		

Бездисковые стальные колёса 15 ("под клинья")	"ISPIT"	17,5	
		6,00	
		6,75	

Камерные стальные колёса для тяжелых условий эксплуатации	"ISPIT"	15	
		6,0	
		6,5	
		7,0	
		7,5	

Стальные колеса для спецтехники	15	15,3	15,5	16		17	17,5	18
(флотационные, для комбайнов, сельхоз. машин и лесной техники)	5,00	9,00	13,00	W6		13,00	6,75	W9
	6LB			W7,5		16,00	10,50	W11
	8LB			W8			14,00	W13
	10LB			W10				
	13LB							

Разборные стальные колеса для грузовой автотехники	15	
	6,0	
	6,5	
	7,0	
	7,5	

В разработке

Стальные колеса для дорожно-строительной техники	8	9	10	12	15	16,5
	3,00D	4,00E	5,00F	5,00S	5,5	8,25
	4,33R	6,00E	5,50F	8,00G	6,0	9,75
			6,50F		6,5	12,00
					8,0	
					9,75	

Неразборные стальные колеса для сельскохозяйственной техники	12	15	16	18	19
	7,00	4,00	4,00	5,50	3,62
		6	4,50	6,00	4,50
		8	5,00	W9	
		10	5,50	W11	
		13	6,00	W13	
		3D	6,50		

Камерные и бескамерные стальные колеса для легкогрузового автотранспорта	14	15	16	3
	5,5J	5,50	5,50J	6,50
	6,0J	6J	4,50	
			5,50	
			6,00	

Разборные стальные колеса для сельскохозяйственной техники	15	16	18
	6,00	5,50	13
	6,50	6,00	
		6,50	
		7,00	

РЯД ПРОДУКЦИИ 2014

19,5	20	20,25	20,5	22	22,5	23	24	24,5	25	26	26,5	28	30	30,5	32	34	36	38	42	44
------	----	-------	------	----	------	----	----	------	----	----	------	----	----	------	----	----	----	----	----	----

19,5		22,5		24,5	4
6,00		6,75		8,25	
6,75		7,50			
7,50		8,25			
8,25		9,00			
11,75		11,75			
13,00		12,25			
14,00		13,00			
		14,00			
		15,00			

		22,5		24,5	3
		7,5		8,25	
		8,25			
		9,00			
		11,75			

	20			24	3
	6,5			8,0	
	7,0			8,5	
	7,5				
	8,0				
	8,5				

19,5	20	20,25	20,5		22,5	23	24	24,5		26	26,5		30	30,5	32			38	42	22
7,50	W9	14,00	14,00		16,00	19,00	DW16L	8,25		DW20B	20,00		DW18L	20,00	DW21			DW14	DW18L	
8,25	W11		16,00		20,00		DW18L	13,00		DW25B	24,00			24,00	DW27			MW23B	MW23B	
11,75	W13		18,00		24,00						28,00			28,00	DW30			DW28	DW28	
13,00	W14														DW36			DW28	DWW30	
14,00	14,00																	DWW30		

	20		22		24	4
	6,0		8,0		8,0	
	6,5				8,5	
	7,0					
	7,5					
	8,0					
	8,5					
	9,0					
	10,00					
	10,00V					
	10,00W					
	11,00					
	11,00V					

В разработке

В разработке

В разработке

	20		21		24	24,5	25	26	28	33		38	15
	7,5	10,00V	18 TL		8,0 TG	W15L	11,75	9,50	17,00	W15L	W14L	13,00	14
	8,0	10,00W			8,5	DW16L	13,00	10,00	19,50	W16L	W15L	15,00	
	8,0V	11,00			9,00	DW18L	15,00	11,25	22,00		DW18L		
	8,5	20,5			10,00			12,00	25,00				
	8,5V	26,00			10,0			12	36,00				
					W13			13					
					DW13			13,00					
					W14L			14,00					

	20			24		28	30	32	34	36	38	42	44	48	52	17
	5,50	W11		W7		W9	DW12	W8	W15L	W9	DW10	W8	W8	W8	W8	
	W8	W13		W8		W10	W13			W11	DW11					
	W9	W14		W10		W11	W14L			W12	DW12					
	W10			W12		W12	DW14L				DW14					
				W13		W13	DW15L				DW16					
				W14												
				W15L												

	20	4
	5,50	
	6,00	
	6,50	
	7,00	
	10	
	11	
	13	

ГАРАНТИЙНАЯ ПОЛИТИКА

- JANTSA гарантирует, что поставляемые стальные колёса не содержат скрытых дефектов материала, либо производственных дефектов, а также, что они изготовлены в полном соответствии с технической документацией.
- Покупателю необходимо осмотреть товар немедленно при получении и в письменной форме уведомить производителя в случае обнаружения несоответствий в количестве, либо качестве; в случае отсутствия подобного сообщения в течение 10 дней, товары признаются полностью соответствующими условиям поставки.
- Выход колеса из строя в результате нормального износа не является гарантийным случаем. Гарантия также не покрывает случаи, когда колесо получило повреждение в результате неправильного использования, к примеру при нагружении более допустимой величины, либо при нарушении стандартов ETRTO (Европейской Технической Организации по шинам и колёсным дискам) или TRA (Ассоциации по шинам и колёсным дискам), либо при использовании шин, которые не соответствуют обоим стандартам.
- JANTSA не несёт ответственности по гарантийным обязательствам, если стальные колёса JANTSA были каким-либо образом изменены, либо подвергались доработке (сварка, сверление отверстий, механическая обработка поверхностей не предусмотренных конструкцией колеса). Ремонт стальных колёс в кустарных условиях строго запрещён.
- JANTSA не несёт ответственности по гарантийным обязательствам, если стальные колёса JANTSA использовались с компонентами колеса, изготовленными другими производителями.
- Потребитель в праве предъявить рекламацию. При подаче рекламации необходимо предъявить доказательства того, что
 - дефект присутствует на колесе JANTSA;
 - дефект образовался в течение действия гарантийного срока;
 - информация об образовании дефекта была предоставлена своевременно;Также по запросу JANTSA потребителю необходимо будет предоставить доказательства того, что продукция эксплуатировалась в соответствии с правилами и стандартами ETRTO, TRA и JANTSA.
- JANTSA гарантирует, что в случае признания образования дефекта по вине производителя, будет осуществлена компенсация стоимости колеса на условиях EXW на дату продажи изделия, либо продукция будет заменена новой и лишенной дефекта.
- До принятия окончательного решения по рекламации потребителю необходимо хранить заявленный к рекламации товар, с целью предъявить его представителю JANTSA для проведения осмотра и/или экспертизы.

БЕСКАМЕРНЫЕ КОЛЁСА ДЛЯ ГРУЗОВОГО И ОБЩЕСТВЕННОГО ТР-ТА

С УГЛОМ НАКЛОНА ПОСАДОЧНОЙ ПОЛКИ ОБОДА 15°



ТЕХНИЧЕСКИЕ ПАРАМЕТРЫ КОЛЁС

ПОСАДОЧНЫЙ ДИАМЕТР	Типоразмер	Модель	Ø Центр. отв.	Ø PCD	Ø креп. отв.	Ø фас-ки	Параметры фаски	Тип креп. отв.	Кол-во креп. отв.	Offset	ET	Ø отв. под вентиль	
15	5,00x15	15500	92,3	127	14,50	18,5	90°	A	4	0	-	15,7	
	17,5	5,25x17,5	525115	150	208	32,5	37	R22,2	B	5	115/+2	-	9,7
		6,00x17,5	600101	176	225	26	32	R18	B	10	133/+3	-	9,7
		6,00x17,5	600103	161	205	21,5	27	R16	B	6	127/+3	-	9,7
		6,00x17,5	600108	164	222,25	27	32	R18	B	6	128/+3	-	9,7
		6,00x17,5	600113	161	205	21,5	27	R16	A	6	0	-	9,7
		6,00x17,5	600118	150	208	32,5	37	R22	B	5	115/+3	-	9,7
		6,00x17,5	600133	161	205	21,5	-	-	-	6	130/+3	-	9,7
		6,00x17,5	600136	146	203,2	32,5	37	R22	B	5	115/+3	-	9,7
		6,00x17,5	600143	161	205	21,5	-	-	-	6	125/+4	-	9,7
		6,00x17,5	600162	202	245,2	21,5	-	-	-	6	133/-3	-	9,7
		6,00x17,5	600166	202	245,2	21,5	27	R16	B	6	129/+2	-	9,7
		6,00x17,5	600176	-	205	21	-	-	-	6	-	116/+2	9,7
		6,00x17,5	600187	164	222,25	32,5	37	R22	B	6	127/+3	-	9,7
		6,00x17,5	600731	161	205	21	-	-	-	6	125/+4	-	9,7
		6,75x17,5	675100	161	205	21,5	27	R16	B	6	145/+3	-	9,7
		6,75x17,5	675101	176	225	27	32	R18	B	10	145/+3	-	9,7
6,75x17,5	675102	176	225	26	32	R18	B	10	145/+3	-	9,7		
6,75x17,5	675106	221	275	24	-	-	-	8	141/+2	-	9,7		
6,75x17,5	675108	161	205	21,5	27	R16	A	6	-	0	9,7		
6,75x17,5	675109	202	245,2	21,5	-	-	-	6	140/+2	-	9,7		
6,75x17,5	675111	161	205	21,5	27	R16	B	6	138/+3	-	9,7		
6,75x17,5	675135	176	225	26	-	-	-	10	135	-	9,7		
6,75x17,5	675151	176	225	26	-	-	-	10	145/+3	-	9,7		
6,75x17,5	675173	221	275	21,5	27	R16	B	8	132/+3	-	9,7		
6,75x17,5	675174	161	205	21,5	27	R16	B	6	132/+3	-	9,7		
6,75x17,5	675184	202	245	21,5	27	R16	B	6	141/+2	-	9,7		
6,75x17,5	675706	202	245	21,5	27	R16	B	6	150/+2	-	9,7		
6,75x17,5	675708	221	275	21,5	27	R16	A	8	0	-	9,7		
6,75x17,5	675725	176	225	27	32	R18	B	10	135/+2	-	9,7		
6,75x17,5	675757	176	225	26	-	-	-	10	140/+2	-	9,7		
6,75x17,5	675768	221	275	24	-	-	-	8	140/+1	-	9,7		
6,75x17,5	675769	221	275	27	32	R18	A	8	0	-	9,7		
10,5x17,5	105190	272	300	15	19	90°	A	12+6	-	15/+2	15,7		
10,5x17,5	105192	221	275	-	-	-	A	8	0	-	15,7		
14,00x17,5	140175	221	275	-	-	-	A	8	0	-	15,7		

Не все модели приведены в каталоге. Свяжитесь с нами, если Вы не нашли нужную модель.

БЕСКАМЕРНЫЕ КОЛЁСА ДЛЯ ГРУЗОВОГО И ОБЩЕСТВЕННОГО ТР-ТА

С УГЛОМ НАКЛОНА ПОСАДОЧНОЙ ПОЛКИ ОБОДА 15°



ТЕХНИЧЕСКИЕ ПАРАМЕТРЫ КОЛЁС

ПОСАДОЧНЫЙ ДИАМЕТР	Типоразмер	Модель	Ø Центр. отв.	Ø PCD	Ø креп. отв.	Ø фас-ки	Параметры фаски	Тип креп. отв.	Кол-во креп. отв.	Offset	ET	Ø отв. под вентиль
19,5	6,75x19,5	675189	221	127	275	32	R18	B	8	145/+3	-	9,7
	6,75x19,5	675191	164	208	222,25	37,5	R22	B	6	145/+3	-	9,7
	6,75x19,5	675510	221	225	275	-	-	-	8	145/+2	-	9,7
	6,75x19,5	675511	164	205	222,25	-	-	-	6	145/+3	-	9,7
	7,50x19,5	750190	176	222,25	225	-	-	-	10	150/+2	-	9,7
	7,50x19,5	750193	221	205	275	27	R16	B	8	156/+2	-	9,7
	7,50x19,5	750194	161	208	205	27	R16	A	6	0	-	9,7
	7,50x19,5	750196	221	205	275	32	R18	B	8	156/+2	-	9,7
	7,50x19,5	750203	281	203,2	335	32	R18	B	10	153/+4	-	9,7
	7,50x19,5	750310	221	205	275	-	-	-	8	156/+2	-	9,7
	7,50x19,5	750326	176	245,2	225	32	R18	B	10	150/+2	-	9,7
	7,50x19,5	750366	221	245,2	275	-	-	-	8	-	138/+4	9,7
	7,50x19,5	750379	221	205	275	32	R18	B	8	156/+2	-	9,7
	7,50x19,5	750385	221	222,25	275	27	R 16	A	8	30/+2	-	9,7
	8,25x19,5	825118	221	205	275	27	R16	A	8	0	-	9,7
	8,25x19,5	825155	176	205	225	-	-	-	10	0	-	9,7
	11,75x19,5	111950	221	225	275	-	-	-	8	0	-	15,7
	11,75x19,5	111958	281	225	335	-	-	-	10	0	-	15,7
	11,75x19,5	111960	221	275	275	32	R18	B	8	0	-	15,7
	14,00x19,5	141951	221	205	275	-	-	-	8	0	-	15,7
14,00x19,5	141970	281	245,2	335	-	-	-	10	120/+2	-	15,7	
14,00x19,5	141980	221	205	275	-	-	-	8	0	-	15,7	
22,5	8,25x22,5	825201	281	225	335	32	R18	B	10	165/+4	-	9,7
	8,25x22,5	825202	281	225	335	-	-	-	10	165/+4	-	9,7
	8,25x22,5	825206	281	275	335	-	-	-	10	0	-	9,7
	8,25x22,5	825252	221,6	205	285,75	37	R22,2	B	10	168/+2	-	15,7
	8,25x22,5	825254	220	245	285,75	-	-	-	10	168/+2	-	15,7
	8,25x22,5	825255	220	245	285,75	-	-	-	10	168/+2	-	15,7
	8,25x22,5	825266	281	275	335	-	-	-	10	165/+2	-	9,7
	8,25x22,5	825272	220	225	285,75	-	-	-	10	168/+2	-	15,7
	8,25x22,5	825279	220	225	285,75	-	-	-	10	168/+2	-	15,7
	8,25x22,5	825288	281	275	335	-	-	-	10	165/+2	-	15,7
	8,25x22,5	825293	281	275	335	-	-	-	10	165/+2	-	9,7
	8,25x22,5	825295	281	300	335	-	-	-	10	165/+1,5	-	9,7
	9,00x22,5	900201	281	275	335	32	R18	B	10	175/+4	-	9,7
	9,00x22,5	900246	221	275	275	27	R16	A	8	0	-	9,7

Не все модели приведены в каталоге. Свяжитесь с нами, если Вы не нашли нужную модель.

БЕСКАМЕРНЫЕ КОЛЁСА ДЛЯ ГРУЗОВОГО И ОБЩЕСТВЕННОГО ТР-ТА

С УГЛОМ НАКЛОНА ПОСАДОЧНОЙ ПОЛКИ ОБОДА 15°



ТЕХНИЧЕСКИЕ ПАРАМЕТРЫ КОЛЁС

ПОСАДОЧНЫЙ ДИАМЕТР	Типоразмер	Модель	Ø Центр. отв.	Ø PCD	Ø креп. отв.	Ø фас-ки	Параметры фаски	Тип креп. отв.	Кол-во креп. отв.	Offset	ET	Ø отв. под вентиль
22,5	9,00x22,5	900249	281	335	26	-	-	-	10	175/+4	-	9,7
	9,00x22,5	900250	281	335	27	32	R18	B	10	175/+4	-	9,7
	9,00x22,5	900252	221	275	21,5	27	R16	B	8	0	-	9,7
	9,00x22,5	900286	281	335	26	-	-	-	10	175/+2	-	9,7
	9,00x22,5	900287	281	335	26	-	-	-	10	175/+2	-	9,7
	9,00x22,5	900302	281	335	26	-	-	-	10	177,5/+0,5	-	9,7
	11,75x22,5	117518	281	335	26	-	-	-	10	134,5/+3	-	15,7
	11,75x22,5	117560	221	275	21,5	27	R16	A	8	-	0	15,7
	11,75x22,5	117599	281	335	26	-	-	-	10	-	135/+2	9,7
	11,75x22,5	117642	281	335	26	32	R18	B	10	-	0	9,7
	11,75x22,5	117665	281	335	26	-	-	-	10	-	120/+2	9,7
	11,75x22,5	117667	281	335	26	-	-	-	10	-	0	15,7
	11,75x22,5	117668	281	335	26	-	-	-	10	-	50/+2	15,7
	11,75x22,5	117694	281	335	26	-	-	-	10	0	-	15,7
	14,00x22,5	140202	281	335	26	-	-	-	10	0	-	15,7
	14,00x22,5	140206	281	335	26	-	-	-	10	0	-	15,7
	14,00x22,5	140285	281	335	27	32	R18	A	10	минус 17/+2	-	15,7
	14,00x22,5	140286	281	335	26	-	-	-	10	-	120/+2	15,7
	16,00x22,5	162295	281	335	27	32	R18	A	10	0	-	15,7
	16,00x22,5	162319	281	335	27	32	R18	A	10	0	-	15,7
	20,00x22,5	200226	281	335	27	32	R18	A	10	0	-	15,7
	20,00x22,5	200534	222	286	32	37,5	R22	A	10	0	-	18
	20,00x22,5	200535	163,25	222,25	32	37,5	R22	A	6	минус 100/+2	-	18
	24,00x22,5	240226	281	335	27	32	R18	A	10	0	-	15,7
	6,75x22,5	675214	281	335	26	-	-	-	10	144	-	9,7
	8,25x24,5	245825	152,4	203,2	16,6	20,6	90°	A	8	минус 38	-	15,7
13,00x24,5	245130	281	335	30,1	36,5	R22,2	A	10	0	-	15,7	

Не все модели приведены в каталоге. Свяжитесь с нами, если Вы не нашли нужную модель.

МНОГОКОМПОНЕНТНЫЕ СТАЛЬНЫЕ КОЛЁСА ДЛЯ ГРУЗООВОЙ ТЕХНИКИ



МНОГОКОМПОНЕНТНЫЕ
СТАЛЬНЫЕ КОЛЁСА
ДЛЯ ГРУЗООВОЙ ТЕХНИКИ



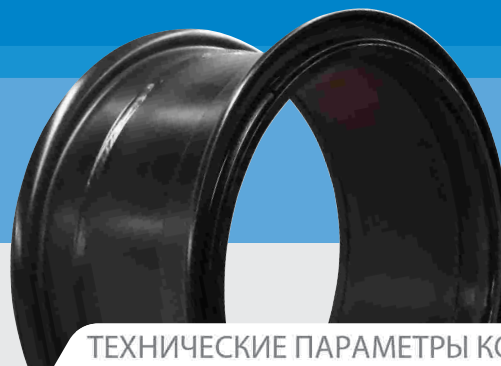
ТЕХНИЧЕСКИЕ ПАРАМЕТРЫ КОЛЁС

ПОСАДОЧНЫЙ ДИАМЕТР	Типоразмер	Модель	Ø Центр. отв.	Ø PCD	Ø креп. отв.	Ø фас-ки	Параметры фаски	Тип креп. отв.	Кол-во креп. отв.	Offset	ET	Ø отв. под вентиль
20	6.0-20	60260	164	222,25	32	37	R22	B	6	140/+1		16x70
	6.0-20	60258	221	275	24	-	-	-	8	140/+2		16x70
	7.0-20	70201	221	275	25,4	31,5	80°	B	8	157/+3		16x85
	7.5-20	75202	281	335	26	-	-	-	10	165/+4		16x90
	7.0-20	70204	281	335	27	32	R18	B	10	153/+4		16x85
	7.0-20	70234	221	275	27	32	R18	B	8	140/+3		16x85
	7,5-20	75262	281	335	27	32	R18	B	10	180/+2		16x90
	8,5-20	85602	281	335	26	-	-	-	10	175/+2		16x102
	8,5-20	85626	281	335	26	-	-	-	10	185/-1,5		14x120
	8,5-20	85629	281	335	26	-	-	-	10	175/+2		16x102
	8,5-20	85225	281	335	27	32	R18	B	10	172/+1-3		16x102
	8,5-20	85400	281	335	26	-	-	-	10	180/+2		16x90
	8,5-20	85401	281	335	27	32	R18	B	10	180/+2		16x90
	8,5-20	85406	281	335	26	-	-	-	10	180/-3		16x90
	8,5-20	85423	281	335	26	-	-	-	10	180/+2		16x90
	10,00-20	100218	281	335	26	-	-	-	10	0		16x120
	10,00-20	100222	281	335	26	-	-	-	10	214/-3		16x120
	10,00V-20	100236	281	335	26	-	-	-	10	-		20,5
	10,00V-20	100247	281	335	26	-	-	-	10	156/+2		20,5
	10,00-20	100258	281	335	26	-	-	-	10	-		16x120
10,00W-20	100268	281	335	26	32	90°	B	10	-		16x120	
10,00-20	100277	281	335	26	32	90°	B	10	-		16x120	
10,00W-20	100298	281	335	26	-	-	-	10	-		16x120	
10,00W-20 6/к	100300	281	335	26	-	-	-	10	-		20,5	
10,00-20	100309	281	335	26	-	-	-	10	-		16x120	
11,00-20	110210	281	335	26	-	-	-	10	-		16x120	
24	8,5-24	85802	281	335	26	-	-	-	10	180/+4		16x90
	8,5-24	85800	281	335	27	32	R18	B	10	180/+4		16x90
	8,5-24	85283	281	335	27	32	R18	B	10	180/+4		16x108
	8,5-24	85284	281	335	26	-	-	-	10	172/+4		ОТСУТСТВ.
	10,00-24	102444	402	450	25	40	120°	A	12	-		16x120
10,00-24	102443	420	510	25	40	120°	A	8	-		16x120	

Не все модели приведены в каталоге. Свяжитесь с нами, если Вы не нашли нужную модель.

БЕЗДИСКОВЫЕ КОЛЁСА ДЛЯ ГРУЗОВОГО АВТОТРАНСПОРТА

ПОД КЛИНЯ



ТЕХНИЧЕСКИЕ ПАРАМЕТРЫ КОЛЁС

ПОСАДОЧНЫЙ ДИАМЕТР	Типоразмер	Модель	Ø Центр. отв.	Ø PCD	Ø креп. отв.	Ø фас-ки	Параметры фаски	Тип креп. отв.	Кол-во креп. отв.	Offset	ET	Ø отв. под вентиль
22,5	7,50x22,5	750900	-	-	-	-	-	-	-	115	-	15,7
	8,25x22,5	825900	-	-	-	-	-	-	-	120	-	15,7
	8,25x22,5	825902	-	-	-	-	-	-	-	120	-	15,7
	9,00x22,5	900901	-	-	-	-	-	-	-	127	-	15,7
	14.00x22.5	140900	-	-	-	-	-	-	-	-	90/+2-1	9,7

Не все модели приведены в каталоге. Свяжитесь с нами, если Вы не нашли нужную модель.

СТАЛЬНЫЕ КОЛЁСА ДЛЯ ЛЕГКОГРУЗОВОГО АВТОТРАНСПОРТА



ТЕХНИЧЕСКИЕ ПАРАМЕТРЫ КОЛЁС

ПОСАДОЧНЫЙ ДИАМЕТР	Типоразмер	Модель	Ø Центр. отв.	Ø PCD	Ø креп. отв.	Ø фас-ки	Параметры фаски	Тип креп. отв.	Кол-во креп. отв.	Offset	ET	Ø отв. под вентиль
14	5.50Jx14H2	550148	58	98	13,5	15,5	60°	A	4	-	44	11,5
14	6,00Jx14H2	601402	161	205	21,5	27	R16	A	6	0	-	15,7
15	5.50Jx15H2	15552	58	98	13,5	15,5	60°	A	4	-	32	16x47
15	6Jx15H2	601505	58	98	13,5	15,5	60°	A	4	-	44	11,5
15	6Jx15H2	601501	165	205	21,5	27	R16	B	6	97	-	11,5
16	5.50x16	55106	110	160	18,5	24	R14	B	5	-	20	15,7
16	5,50Jx16H2	550160	130,5	170	21,5	-	-	-	6	114,5/+-1,5	-	11,3
16	5,50x16H2	550174	146	203,2	29	34	R22	B	5	116,5/+1,5-0,5	-	9,7
16	5,50Jx16H2	550176	130,5	170	21,5	-	-	-	6	-	106/+-1,5	11,3
16	6,00Jx16H2	601601	161	205	19	24	R14	B	6	120+1,5	-	11,3
16	6,00Jx16H2	601602	161	205	19	24	R14	B	6	132+1,5	-	11,3
20	5,50x20	20551	201	245	20,5	-	-	-	6	116	-	15,7

Не все модели приведены в каталоге. Свяжитесь с нами, если Вы не нашли нужную модель.

МНОГОКОМПОНЕНТНЫЕ СТАЛЬНЫЕ КОЛЁСА

ДЛЯ ТИХОХОДНОЙ СЕЛЬСКОХОЗЯЙСТВЕННОЙ ТЕХНИКИ



МНОГОКОМПОНЕНТНЫЕ
СТАЛЬНЫЕ КОЛЁСА

ТЕХНИЧЕСКИЕ ПАРАМЕТРЫ КОЛЁС

ПОСАДОЧНЫЙ ДИАМЕТР	Типоразмер	Модель	Ø Центр. отв.	Ø PCD	Ø креп. отв.	Ø фас-ки	Параметры фаски	Тип креп. отв.	Кол-во креп. отв.	Offset	ET	Ø отв. под вентиль
12	7.00x12	70120	110	160	18,5	24	R14	A	5	6	-	11,3
15	4.00x15	40150	96	140	18,5	24	60°	A	5	0	-	15,7
15,3	9.00x15.3	91538	161	205	21,5	27	R16	A	6	0	-	15,7
16	4,50x16	45104	110	160	18,5	22	60°	A	5	0	-	15,7
	4,50x16	45128	135	175	20	25	90°	A	5	-	МИНУС 25/+2	15,7
	5.50-16	55131	161	205	21,5	26	R16	B	6	124/+3	-	16x47
	5.50-16	55502	164	222,25	32,5	37	R22	B	6	124/+2	-	16x47
	5.50-16	55529	146	203,2	29	34	R22	B	5	115/+4	-	16x47
	6.00-16	60113	164	222,25	27	32	R18	B	6	132/+2	-	16x47
	6.00-16	60128	161	205	21,5	27	R16	B	6	-	114,5/+2	16x47
	W6,00x16	16602	161	205	21,5	27	R16	A	6	0	-	15,7
	6,00Lx16	16611	122	162	18	25	90°	A	6	минус 4,5/+2	-	15,7
	6.00x16	16612	145	190	20	27	90°	A	8	минус 4,5/+2	-	15,7
	7,00-16	71600	161	205	21,5	27	R16	A	6	0	-	16x47
	W8x16	16830	165	210	20	25	R22	A	6	минус 3,5/+2	-	15,7
	W8x16	16840	161	205	20	25	R22	A	6	минус 4/+2	-	15,7
W10x16	16013	161	205	21,5	27	R16	A	6	-	0	15,7	
18	W9x18	18903	290,5	335	21,5	38	R22,4	A	5	0	-	15,7
	11x18	11305	221	275	21,5	27	R16	A	8	-	МИНУС 10/+2	15,7
	13-18	1592	-	-	-	-	-	-	-	-	-	16x80
	13x18	13190	221	275	21,5	27	R16	A	8	0	-	15,7
	13x18H2	13500	221	275	27	32	R18	A	8	-	0	15,7
	13x18	18131	221	275	21,5	27	R16	A	8	-	0	16x80
	13-18	18132	221	275	27	32	R18	A	8	-	0	16x80
	13-18	18134	165	210	20	26	R22	A	6	-	0	14x25x120
13-18	18135	145	190	20	-	-	-	8	-	0	16x80	
20	5,50x20	20556	135	175	20	25	90°	A	5	-	25/-3	15,7
	W9x20	92033	145	190	20	25	90°	B	8	-	80/+1.5	15,7
	W9x20	92020	135	175	20	25	90°	B	5	80/+1.5	-	15,7
	10-20	10201	161	205	21,5	27	R16	A	6	0	-	16x80
	11-20	11201	161	205	21,5	27	R16	A	6	0	-	16x80
	13-20	13201	161	205	21,5	27	R16	A	6	0	-	16x80

Не все модели приведены в каталоге. Свяжитесь с нами, если Вы не нашли нужную модель.

МНОГОКОМПОНЕНТНЫЕ СТАЛЬНЫЕ КОЛЁСА

для тихоходной сельскохозяйственной техники



ТЕХНИЧЕСКИЕ ПАРАМЕТРЫ КОЛЁС

ПОСАДОЧНЫЙ ДИАМЕТР	Типоразмер	Модель	Ø Центр. отв.	Ø PCD	Ø креп. отв.	Ø фас-ки	Параметры фаски	Тип креп. отв.	Кол-во креп. отв.	Offset	ET	Ø отв. под вентиль
24	W12x24	24303	161	205	21,5	27	R16	A	6	0	-	15,7
	W13x24	13241	281	335	27	32	R18	A	10	0	-	15,7
	W13x24	13248	221	275	24	27	90°	B	8	МИНУС 50/+2	-	15,7
	W14x24	14241	221	275	21,5	27	R16	A	8	0	-	15,7
	W15x24	24152	221,5	275	23	-	-	-	8	0	-	15,7
	W15Lx24	24163	281	335	23	-	-	-	10	0	-	15,7
	W15Lx24	24170	290	335	21,5	37	R22,2	A	5	-	36/+2	15,7
	DW16Lx24	16027	180	230	20	25	R22	A	6	-	МИНУС 81/+2	15,7
	DW16Lx24	16033	152,6	203,2	22	-	-	-	8	-	115/-3	15,7
	DW16Lx24	16038	221	275	24	-	-	-	8	-	МИНУС 26/+2	15,7
	DW18Lx24	18026	145	210	32	37	R22	B	8	-	140/+2	15,7
DW18Lx24	18033	176	225	24	-	-	-	10	-	МИНУС 55/+2	15,7	
26	W16Lx26	26160	290	335	21	36	R22,4	A	5	-	kuL296/+2	15,7
	DW20Ax26	20282	221	275	24	-	-	-	8	МИНУС 41/+2	-	15,7
	DW25Ax26	25276	221	275	24	-	-	-	8	МИНУС 88/+2	-	15,7
28	W9x28	28904	176	225	26	-	-	-	10	135/+4	-	16x75
	W14Lx28	14280	289,5	335	21,5	38	R22,4	A	5	41,7/+2	-	15,7
	W14Lx28	14300	281	335	27	32	R18	B	10	-	34/+2	15,7
30	W13x30	30131	150,1	203,2	19,8	-	-	-	8	-	20	15,7
	W14Lx30	30140	150	205	21,5	27	R16	B	8	77	-	15,7
	DW14x30	30144	109,5	152,4	19	25	90°	B	8	166	-	15,7
	DW14x30	30146	152,4	203,2	19	25	90°	B	8	163	-	15,7
	DW14Lx30	30163	199	250	24	30	90°	B	8	115/-3	-	15,7
DWW15Lx30	30500	152,4	203,2	19,8	-	-	-	8	-	20	15,7	
32	DW27Bx32	27322	281	335	24	-	-	-	10	0	-	15,7
	DW27Bx32	27349	281	335	27	32	R18	B	10	-	0	15,7
	W8x32	32806	180	230	20	25	90°	B	6	-	МИНУС 79,5/+2	15,7
	DW36x32	36320	221	275	26	-	-	-	16	-	11/+2	15,7/20
34	W15Lx34	34151	152,4	203,2	19	26,9	90°	B	8	-	126,6	15,7
	W9x36	36902	109,5	152,4	19	-	-	-	8	55,5	-	15,7
36	W11x36	36110	221	275	21	-	-	-	8	30	-	15,7
	W12x36	36502	152,4	203,2	19	26,9	90°	B	8	-	112,5	15,7
38	DW14x38	38144	199	250	24	30	90°	B	8	-	125/+2	15,7
42	W8x42	42800	199,5	250	24	28	90°	B	8	-	125/+2	15,7
44	W8x44	44804	199	250	24	30	90°	B	8	-	95/+2	15,7
48	W8x48	48800	150,1	203,2	19,8	-	-	-	8	-	120	15,7

Не все модели приведены в каталоге. Свяжитесь с нами, если Вы не нашли нужную модель.

СТАЛЬНЫЕ КОЛЁСА ДЛЯ СПЕЦТЕХНИКИ

КОМБАЙНОВ / ЛЕСНОЙ ТЕХНИКИ / ТЕХНИКИ ВЫСОКОЙ ПРОХОДИМОСТИ



ТЕХНИЧЕСКИЕ ПАРАМЕТРЫ КОЛЁС

ПОСАДОЧНЫЙ ДИАМЕТР	Типоразмер	Модель	Ø Центр. отв.	Ø PCD	Ø креп. отв.	Ø фас-ки	Параметры фаски	Тип креп. отв.	Кол-во креп. отв.	Offset	ET	Ø отв. под вентиль	
15	8x15	15802	117,5	152,4	17,5	-	-	-	6	-	127/+1,5	15,7	
	6,00x15	15601	190,85	241,3	17,5	23,8	90°	A	8	73,7/+1,5	-	15,7	
15,5	13.00E15.5	130158	161	205	21,5	27	R16	A	6	минус 15/-3	-	15,7	
17	16x17	160173	221	275	21,5	27	R16	A	8	0	-	15,7	
26,5	24.00x26.5	240266	281	335	27	32	R18	A	10	0	-	15,7	
	20.00x26.5	200271	281	335	27	32	R18	B	10	0	-	15,7	
32	DW21Bx32	21320	281	335	27	32	R18	A	10	0	-	15,7	
	DW21Bx32	21321	281	335	27	32	R18	A	10	минус 50	-	15,7	
	DW21Bx32	21326	222.25	285.75	21	-	-	-	10	-	41	15,7	
	DW27Bx32	27320	281	335	27	32	R18	A	10	0	-	15,7	
	DW27Bx32	27321	281	335	27	32	R18	A	10	минус 50	-	15,7	
	DW27Bx32	27334	221	275	27	32	R18	A	8	минус 74	-	15,7	
	DW30Bx32	30320	370,8	425	24,5	-	-	-	12	0	-	15,7	
38	DW36x32	36320	221	275	26	-	-	-	16	-	11	15,7/20	
	MW23Bx38	23380	600,25	652	22	-	-	-	16	0	-	15,7	
	MW25Bx38	25380	613	662	22	-	-	-	20	67,5	-	15,7	
	DWW30Bx38	НАЧАЛО ПРОИЗВОДСТВА В ДЕКАБРЕ 2014 ГОДА											
DW14x38	НАЧАЛО ПРОИЗВОДСТВА В ДЕКАБРЕ 2014 ГОДА												
DW28x38	НАЧАЛО ПРОИЗВОДСТВА В ДЕКАБРЕ 2014 ГОДА												
42	MW23Bx42	23420	614	662	2	-	-	-	20	108	-	15,7	
	DW28Bx42	НАЧАЛО ПРОИЗВОДСТВА В ЯНВАРЕ 2015 ГОДА											
	DW18Lx42	НАЧАЛО ПРОИЗВОДСТВА В ЯНВАРЕ 2015 ГОДА											

Не все модели приведены в каталоге. Свяжитесь с нами, если Вы не нашли нужную модель.

СТАЛЬНЫЕ КОЛЁСА ПОВЫШЕННОЙ ГРУЗОПОДЪЁМНОСТИ

ДЛЯ СЕЛЬСКОХОЗЯЙСТВЕННОЙ, ДОРОЖНО-СТРОИТЕЛЬНОЙ И КАРЬЕРНОЙ ТЕХНИКИ



ТЕХНИЧЕСКИЕ ПАРАМЕТРЫ КОЛЁС

ПОСАДОЧНЫЙ ДИАМЕТР	Типоразмер	Модель	Ø Центр. отв.	Ø PCD	Ø креп. отв.	Ø фас-ки	Параметры фаски	Тип креп. отв.	Кол-во креп. отв.	Offset	ET	Ø отв. под вентиль	
15	6,00-15	60162	161	205	22	27	R16	A	6	130	-	16x47	
	6,5-15	65155	176	225	26	-	-	-	10	135/+4	-	16x75	
	7,0-15	70155	176	225	26	-	-	-	10	142/+2	-	16x80	
	7,0-15	70160	163	222	32	37	R22	B	6	-	68,5/+1,5	16x80	
	7,00-15	70162	163	222	32	37	R22	B	6	36/+2	-	16x80	
	7,0-15	70163	222	275	24	-	-	-	8	-	МИНУС 15,5/+2	16x80	
	7,0-15	70164	221	275	24	-	-	-	8	129/+3	-	16x80	
16,5	8.25x16.5	165828	152	203	17	21	90°	B	8	0	-	15,7	
	8.25x16.5	165860	221	260	22	28	R16	A	8	-	МИНУС 34/+2	15,7	
	9.75x16.5	165978	152	203	16	21	90°	B	8	0	-	15,7	
	9.75x16.5	166000	152	203	17	22	90°	A	8	0	-	15,7	
	9.75x16.5	166033	152	203	17	22	90°	A	8	МИНУС 52/+2	-	15,7	
	9.75x16.5	166040	95	140	21	25-27	R16	B	5	32/+2	-	15,7	
20	8,0V-206/к	80631	281	335	26	-	-	-	10	180	-	20,5	
	8,5V-206/к	85641	281	335	26	-	-	-	10	190	-	20,5	
	26,00-20/1,5	202600	220	286	26	-	-	-	10	минус129	-	20,5	
20,5	20-20,50/1,5 16/к	202050	220	286	26	-	-	-	10	минус 60	-	20,5	
21	18,00-21/1,5	DNM18210	281	335	26	-	-	-	10	0	-	20,5	
24	9x24	902423	153	203	21	-	-	-	8	-	минус93	15,7	
25	11.25-25/2"	112530	371	425	26	-	-	-	12	-	55	20,5	
	13.00-25/2.5"	130028	371	425	27	32	R18	B	12	-	50,5	20,5	
	14,00-25/1,5	140050	371	425	26	-	-	-	12	-	МИНУС 3/+2	20,5	
	17,00-25/1,7	170041	375	425	27	32	R18	A	12	52/+2	-	16x120	
	17,00-25/1,7	170043	375	425	27	32	R18	A	12	МИНУС 5/+2	-	16x120	
	17.00-25/2"	170054	449	500	26	-	-	-	24	-	30	20,5	
	17.00-25/3.5"	01856	В РАЗЛИЧНЫХ ИСПОЛНЕНИЯХ									-	-
	19.5-25/2.5"	195250	449	500	26	-	-	-	24	-	55	20,5	
22.00-25/3"	220250	448	500	26	-	-	-	20	-	56	20,5		
25.00-25/3.5"	250250	371	425	27	-	-	-	24	0	-	20,5		
26	W 15Lx26	26160	281	335	26	-	-	-	10	0	-	15,7	
28	W15Lx28	28150	281	335	24	33	R18,5	A	10	МИНУС 115,5	-	15,7	
	DW18Lx28	28800	281	335	27	32	R18	A	10	-	45	15,7	
33	13,00-33/2,5	НАЧАЛО ПРОИЗВОДСТВА В ЯНВАРЕ 2015 ГОДА									-	-	
	15,00-33/3,0	НАЧАЛО ПРОИЗВОДСТВА В ЯНВАРЕ 2015 ГОДА									-	-	

Не все модели приведены в каталоге. Свяжитесь с нами, если Вы не нашли нужную модель.

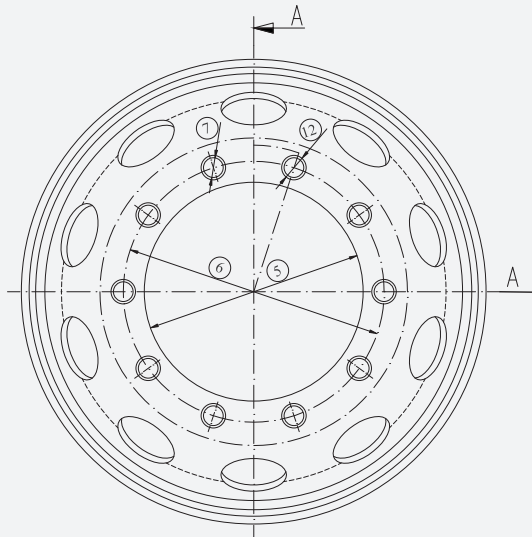
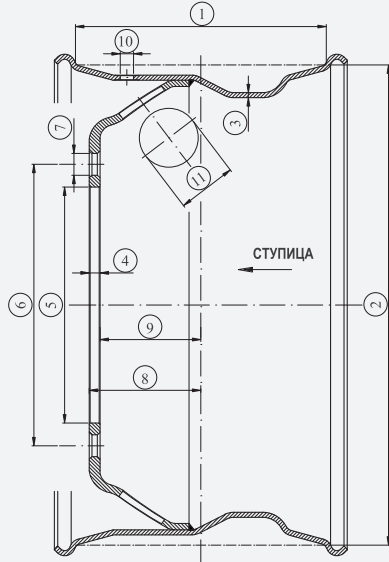
ФОРМА ЗАПРОСА / ЗАЯВКА НА РАЗРАБОТКУ НОВОЙ МОДЕЛИ

ПРОСИМ УКАЗАТЬ ПАРАМЕТРЫ НОВОГО КОЛЕСА В ТАБЛИЦЕ НИЖЕ
(ИСПОЛЬЗУЙТЕ РИСУНОК В КАЧЕСТВЕ ПРИМЕРА)

ВИД СЛЕВА

ВИД СПЕРЕДИ

ДАТА ЗАПРОСА



НАЗВАНИЕ ВАШЕЙ КОМПАНИИ, КОНТАКТНЫЙ ТЕЛЕФОН, E-MAIL

НАЗВАНИЕ ПАРАМЕТРА	ВЕЛИЧИНА ПАРАМЕТРА	
ТИПОРАЗМЕР		
КОЛЕСО РАЗБОРНОЕ (С КОЛЬЦАМИ) / НЕРАЗБОРНОЕ		
ИСПОЛЬЗУЕМАЯ ПОКРЫШКА КАМЕРНАЯ / БЕСКАМЕРНАЯ		
МАКСИМАЛЬНАЯ НАГРУЗКА НА КОЛЕСО ПРИ СКОРОСТИ	КГ. ПРИ	КМ/Ч
ДИАМЕТР ЦЕНТРАЛЬНОГО ОТВЕРСТИЯ (НА РИС. – 5), ММ		

PCD (НА РИС. – 6), ММ

OFFSET (НА РИС. – 8), ММ

ЛИБО INSET (НА РИС. – 9) – ВМЕСТО OFFSET, ММ

КОЛИЧЕСТВО КРЕПЕЖНЫХ ОТВЕРСТИЙ, ШТ.

ПАРАМЕТРЫ КРЕПЕЖНЫХ ОТВЕРСТИЙ:

d2

d3

УГОЛ ФАСКИ A

ЛИБО РАДИУС ФАСКИ r

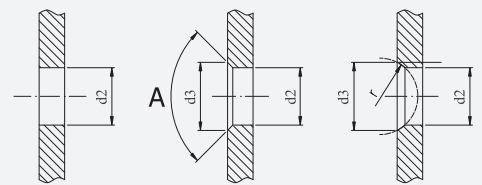
ВЕНТИЛЬ ВНУТРЕННИЙ / ВНЕШНИЙ

ТРЕБУЕТСЯ ЛИ ЗАЩИТА ВЕНТИЛЯ?

ЛЮБАЯ ДОПОЛНИТЕЛЬНАЯ ИНФОРМАЦИЯ:

ОБВЕДИТЕ ПОДХОДЯЩИЙ ТИП ОТВЕРСТИЯ

ТИП ОТВЕРСТИЯ

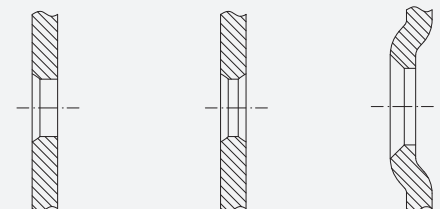


ПРЯМОЕ
ЦЕНТРИРУЕТСЯ
СТУПИЦЕЙ

КОНИЧЕСКАЯ ФАСКА
ЦЕНТРИРУЕТСЯ КРЕПЕЖНЫМИ БОЛТАМИ / ФУТОРКАМИ

СФЕРИЧЕСКАЯ ФАСКА
ЦЕНТРИРУЕТСЯ КРЕПЕЖНЫМИ БОЛТАМИ / ФУТОРКАМИ

ТИП ОТВЕРСТИЯ



Тип А

Тип В

Тип Е

Ваш личный консультант:

КОНТАКТНАЯ ИНФОРМАЦИЯ:

Физический адрес для почтовых отправок:

Jantsa Jant Sanayi ve Tic. A.S.

Umurlu Organize Sanayi Bolgesi 09630 Umurlu - AYDIN / TURKIYE

Телефон. +90 256 259 11 25 Факс. +90 256 259 11 24 www.jantsa.com

ОТДЕЛ ЭКСПОРТА ПРОДУКЦИИ

Сотрудники

Mr. Tamer Cercioğlu

(Директор по экспорту и маркетингу)

Mr. Omer Oztan

(Региональный менеджер - Европа)

Mr. Dilaver Nohutcu

(Ведущий специалист)

Mr. Cem Gumusok

(Специалист по продажам / Реклама)

Mrs. Celine Thiebaut Yuzuguler

(Специалист по продажам)

Mr. Aliaksandr Charnavoki

(Региональный менеджер - страны СНГ)

Mr. Erman Evgin

(Специалист по продажам)

E-Mail

t.cercioğlu@jantsa.com.tr

o.oztan@jantsa.com.tr

d.nohutcu@jantsa.com.tr

c.gumusok@jantsa.com.tr

c.thiebaut@jantsa.com.tr

a.charnavoki@jantsa.com.tr

e.evgin@jantsa.com.tr

Общается на:



JANTSA ТУНИС

Mr. Iskender Mabrouk

i.mabrouk@jantsa.com.tr

(Региональный менеджер - Средний Восток и Африка)

Cite Olympique 7 Novembre Rades Apt 884 Bloc 5 TUNISIA

Phone. & Fax. + 216 714 65 381



JANTSA МЕКСИКА

Mr. Ivan Jesus Carrillo

i.carrillo@jantsa.com.tr

(Региональный менеджер Центральная и Южная Америка)

Calle 23 Sur y 33 Poniente Str #3114

Puebla / Mexico

Phone. +52 1 2224 496088



ОРГАНИЗАЦИЯ ОТГРУЗКИ И ДОКУМЕНТАЦИЯ

Ms. Selda Bayraktar

s.bayraktar@jantsa.com.tr

(Ведущий специалист / контроль операций)

Mrs. Senem Senturk

s.senturk@jantsa.com.tr

(Специалист / оформление документации)



РЕАЛИЗАЦИЯ НА РЫНОК РЕСПУБЛИКИ ТУРЦИЯ

JANTSAN Jant Pazarlama San. ve Tic. A.Ş. Cumhuriyet Mah. Turgut Özal Bulvarı No.87

Görecce - Menderes -

Phone. +90.232 782 71 71 (pbx) Fax. +90.232 782 71 00 E-Mail. info@jantsan.com.tr